

# 환영합니다!

---

ArcGIS Desktop

라이선스 인증 및 인증 해제 안내

License Authorization / De-Authorization

---

한국에스리 기술지원본부

# 목차

---

• 인증 절차 안내 .....	3
- Single Use 인증 .....	4
- Concurrent Use 인증 .....	10
• Single / Concurrent Use 오프라인 (Offline) 인증 안내 .....	25

---

• 인증 해제 안내 .....	35
- Single Use 온라인 (Online) 인증 해제 .....	35
- Concurrent Use 온라인 (Online) 인증 해제 .....	36
- Single Use 오프라인 (Offline) 인증 해제 .....	37
- Concurrent Use 오프라인 (Offline) 인증 해제 .....	41


---

ArcGIS Desktop

10.1 | 10.2 | 10.2.1 | 10.2.2 | 10.3 | 10.3.1 | 10.4 | 10.4.1 버전 기반으로 작성하였습니다.


# 라이선스 인증 가이드

인증 파일에서 Single Use / Concurrent Use 확인



유형: Esri Client Provisioning File

ArcGISforDesktopBasic\_ **singleuse** ✓



유형: ESRI Server Provisioning File

**concurrentuse** ✓

## Single Use

: 단일 장비에 하나의 라이선스 인증

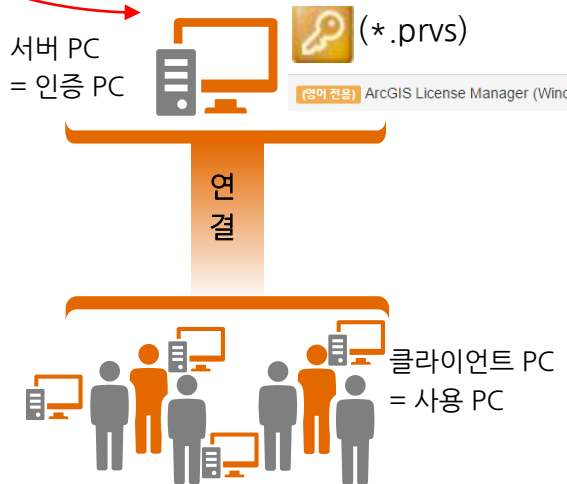


인증 PC = 사용 PC

- my.esri.com 에서 해당 S/W 다운로드
- 라이선스 인증 파일 (\*.prvc) 로 인증

## Concurrent Use

: 장비 한 곳에 라이선스 인증 후 관리



- my.esri.com 에서 해당 S/W 다운로드
- ArcGIS Desktop 내 "License Manager" 필요↓

(영어 전용) ArcGIS License Manager (Windows)

- 서버 PC를 정하여 해당 PC에 라이선스 인증
- 라이선스 인증 파일 (\*.prvc) 로 인증
- 클라이언트 PC와 연결
- 같은 망으로 구성된 환경에서만 가능



Single Use  
인증 하기

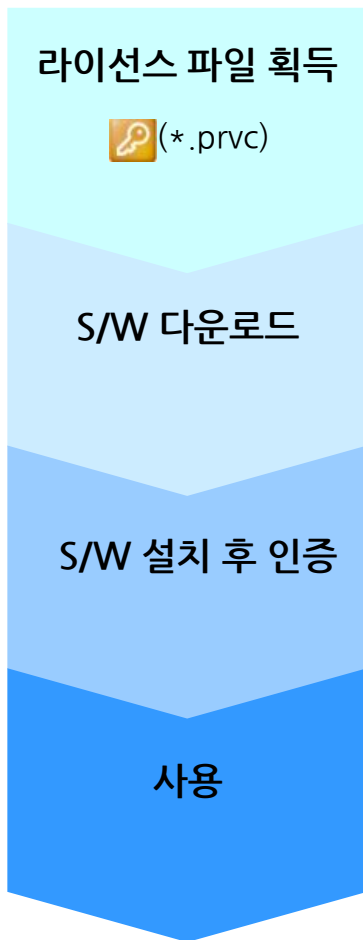


Concurrent Use  
인증 하기

# Single Use 인증 하기 - Online

ArcGIS Desktop Single Use License Authorization

## 간단 프로세스



- 한국에스리 S/W 패키지 메일에 첨부
- 첨부 파일 내려 받아 라이선스 인증 준비

- [my.esri.com](http://my.esri.com) 가입 / 로그인
- 내 기관에 연결
- S/W 다운로드

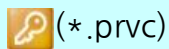
- 라이선스 인증 파일로 인증

# Single Use 인증 하기 - Online

## ArcGIS Desktop Single Use License Authorization

### Single Use Online 인증 방법

#### 라이선스 파일 획득



- 1) 한국에스리 S/W 패키지 메일에 첨부
- 2) 첨부 파일 내려 받아 라이선스 인증 준비

#### S/W 다운로드

- 3) [my.esri.com](http://my.esri.com) 가입 또는 로그인
- 4) 다운로드 권한 (취득)



#### 5) 내 기관 - 다운로드 탭 - S/W 다운로드

다운로드 선택

아래에서 다운로드할 항목 선택:

필터:

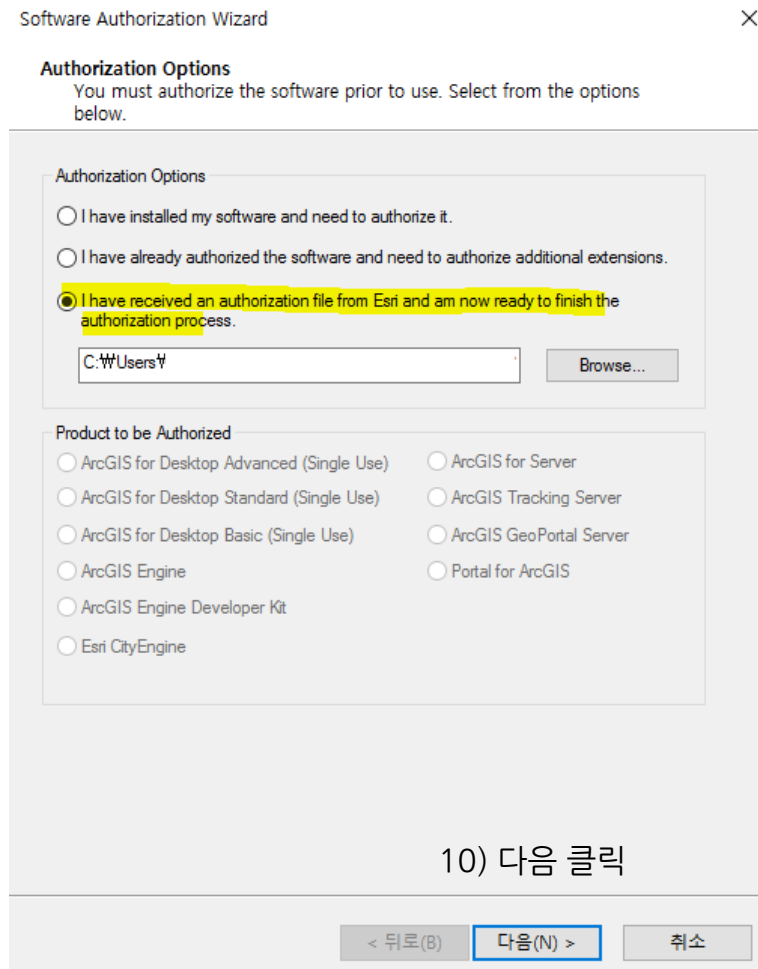
파일	가이드	파일 크기	선택
<a href="#">[필터권한] ArcGIS for Desktop</a>	설치 가이드	956.90 MB	<a href="#">다운로드</a>

# Single Use 인증 하기 - Online

## ArcGIS Desktop Single Use License Authorization

### S/W 설치 후 인증

- 6) S/W 다운로드 하여 설치 완료 후, 우선 Wizard 종료
- 7) 윈도우 시작 버튼 > 모든 프로그램 > ArcGIS > ArcGIS Administrator 실행
- 8) 왼쪽 메뉴에서 Desktop 을 선택하고, 오른쪽 해당 Single Use 라이선스 레벨을 선택합니다. 아래의 Authorize Now... 클릭합니다.
- 9) 아래 화면에서 세 번째 옵션을 선택하고, 라이선스 인증 파일 경로를 찾아가서 선택합니다.



Software Authorization Wizard

**Authorization Options**  
You must authorize the software prior to use. Select from the options below.

Authorization Options

- I have installed my software and need to authorize it.
- I have already authorized the software and need to authorize additional extensions.
- I have received an authorization file from Esri and am now ready to finish the authorization process.

C:\Users\... Browse...

Product to be Authorized

- ArcGIS for Desktop Advanced (Single Use)
- ArcGIS for Desktop Standard (Single Use)
- ArcGIS for Desktop Basic (Single Use)
- ArcGIS Engine
- ArcGIS Engine Developer Kit
- Esri CityEngine
- ArcGIS for Server
- ArcGIS Tracking Server
- ArcGIS GeoPortal Server
- Portal for ArcGIS

10) 다음 클릭

< 뒤로(B) 다음(N) > 취소

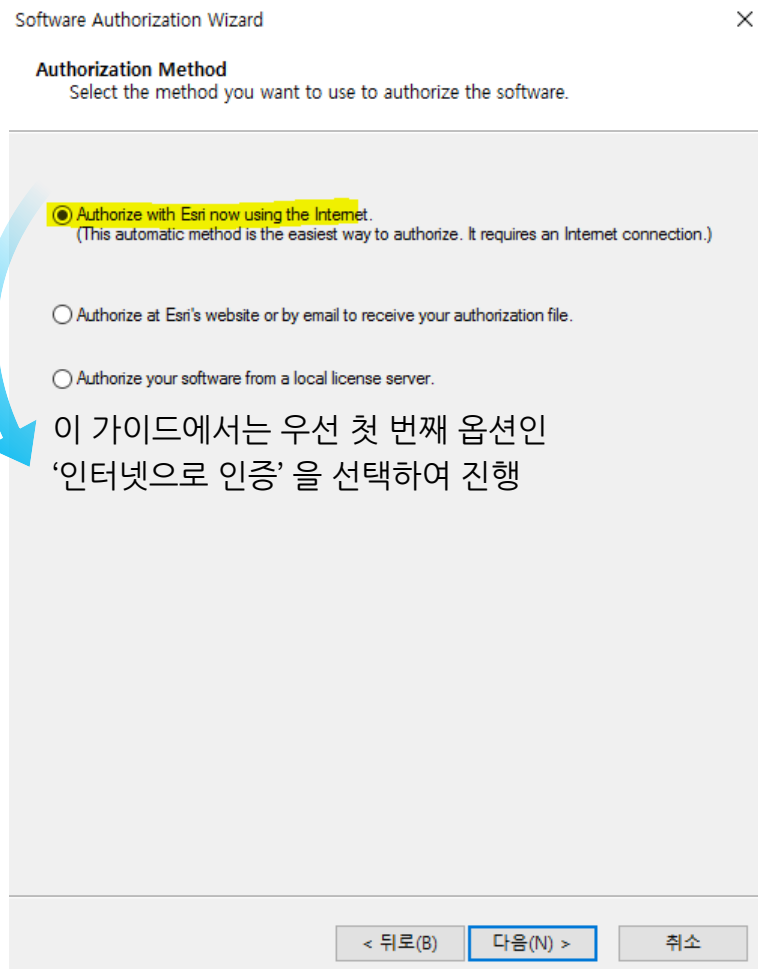
# Single Use 인증 하기 - Online

## ArcGIS Desktop Single Use License Authorization

### S/W 설치 후 인증

11) Authorization Method 옵션 중, 세 가지 안내

- 인터넷으로 인증 하기
- Esri 웹 사이트 또는 이메일로 인증 하기
- 로컬 라이선스 서버로 인증 하기



이 가이드에서는 우선 첫 번째 옵션인 '인터넷으로 인증' 을 선택하여 진행

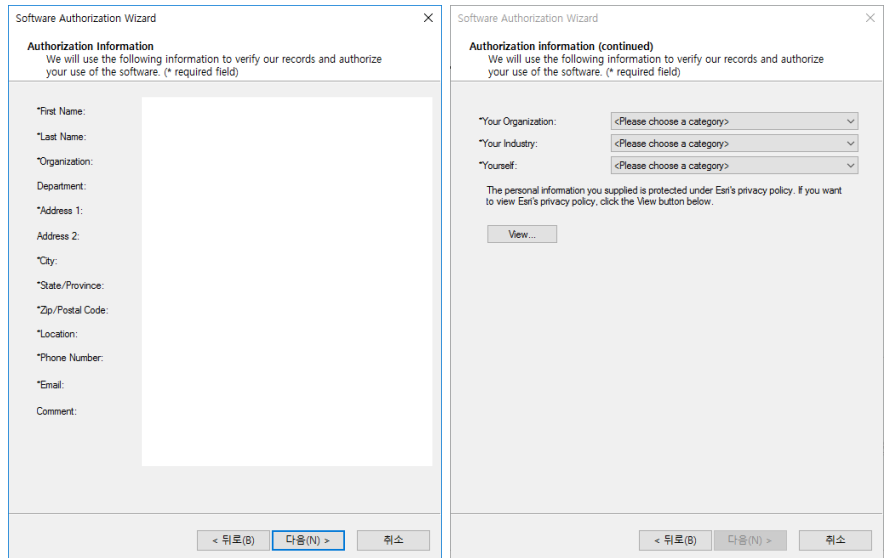
12) 다음 클릭

# Single Use 인증 하기 - Online

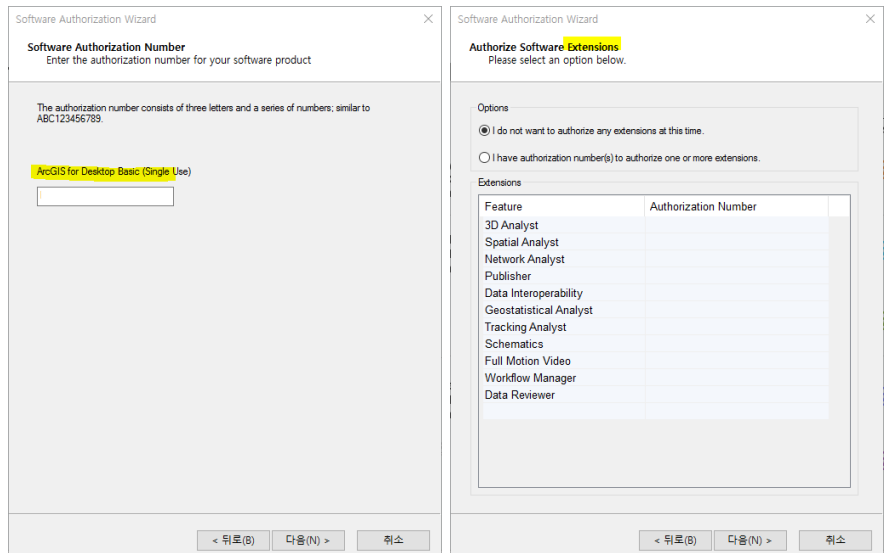
## ArcGIS Desktop Single Use License Authorization

### S/W 설치 후 인증

#### 13) 기관 정보 입력 후 다음 클릭



#### 14) Authorization Number 기입하고, Extension 기입 (구매 했을 경우) - 기본값으로 채워져 있음 (ex. ESU123456789)



Feature	Authorization Number
3D Analyst	
Spatial Analyst	
Network Analyst	
Publisher	
Data Interoperability	
Geostatistical Analyst	
Tracking Analyst	
Schematics	
Full Motion Video	
Workflow Manager	
Data Reviewer	

#### 15) 다음 클릭



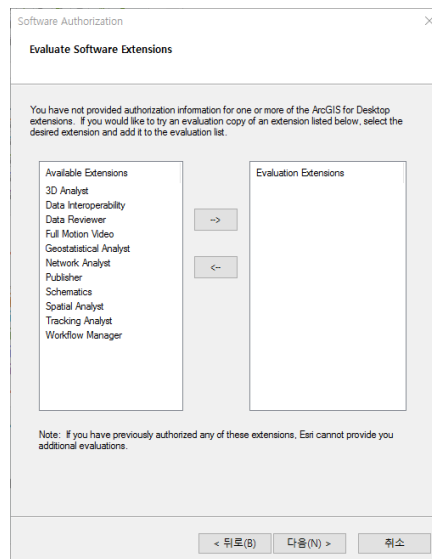
# Single Use 인증 하기 - Online

## ArcGIS Desktop Single Use License Authorization

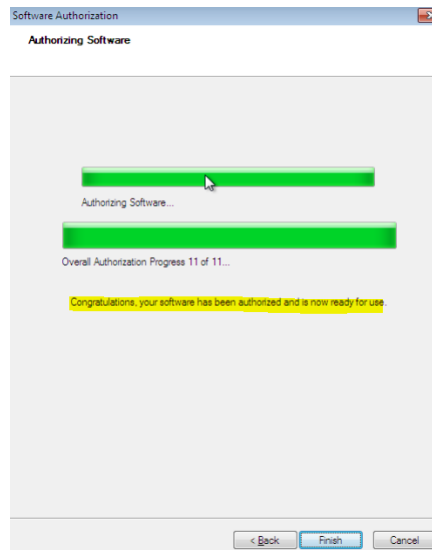
### S/W 설치 후 인증

16) 만약 익스텐션 구매 또는 선택하지 않았다면,  
- 평가판으로 사용할 수 있음 (기간 한정)

17) 익스텐션 제품을 선택 또는 선택하지 않고 다음 클릭



18) 다음과 같이 인증이 정상적으로 완료

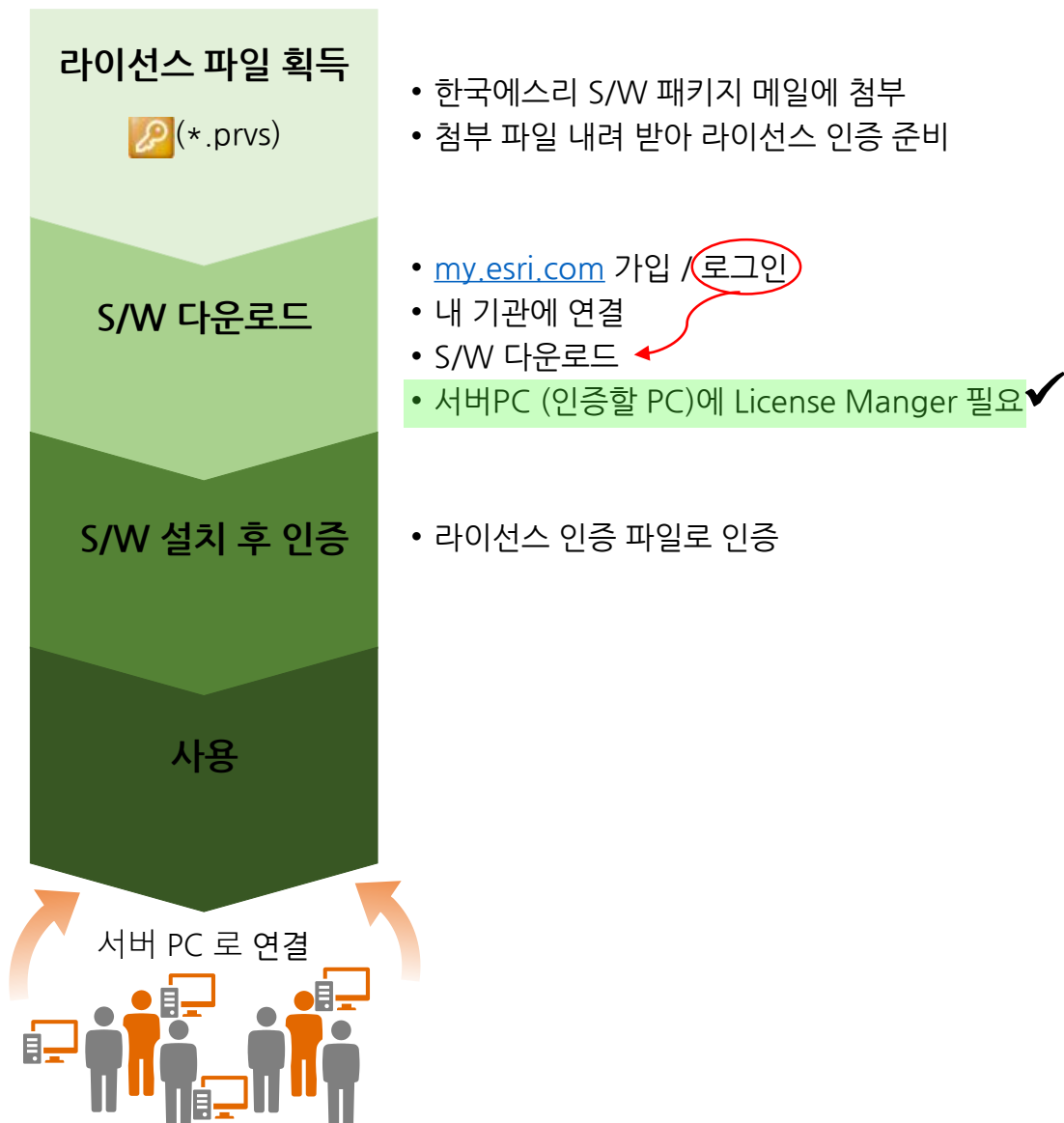


사용

# Concurrent Use 인증 하기 - Online

ArcGIS Desktop Concurrent Use License Authorization

## 간단 프로세스




# Concurrent Use 인증 하기 - Online

## ArcGIS Desktop Concurrent Use License Authorization

### Concurrent Use Online 인증 방법

라이선스 파일 획득

 (\*.prvs)

S/W 다운로드

- 1) 한국에스리 S/W 패키지 메일에 첨부
- 2) 첨부 파일 내려 받아 라이선스 인증 준비

- 3) [my.esri.com](http://my.esri.com) 가입 **로그인**
- 4) 내 기관에 연결
- 5) S/W 다운로드 ex. ArcGIS Desktop
- 7) 서버 PC (인증할 PC)에 License Manger 필요 ✓



My Esri

메시보드 | 내 프로필 | 내 기관 | ?

기관 목록 | 개요 | 라이선싱 | **다운로드** | 교육 | 지원 | 이벤트

다운로드

다운로드

ISO 파일 다운로드

실제 미디어 요청

My Esri / 내 기관 / 다운로드 / 다운로드

제품을 선택하여 해당 요소를 다운로드하세요.

필터 옵션 보기

제품	버전	작업
ArcGIS Pro	1.3	<a href="#">다운로드 보기</a>
ArcGIS Pro	1.2	<a href="#">다운로드 보기</a>
ArcGIS Pro	1.1	<a href="#">다운로드 보기</a>
ArcGIS for Desktop	10.4.1	<a href="#">다운로드 보기</a>
ArcGIS for Desktop	10.4	<a href="#">다운로드 보기</a>
ArcGIS for Desktop	10.3.1	<a href="#">다운로드 보기</a>
ArcGIS for Desktop	10.3	<a href="#">다운로드 보기</a>

# Concurrent Use 인증 하기 - Online

## ArcGIS Desktop Concurrent Use License Authorization

### S/W 다운로드

ArcGIS License Manager  
다운로드 및 설치

### 8) ArcGIS License Manager 다운로드

#### ArcGIS for Desktop

버전: 10.4  
언어: 한국어

**시작**  
 플 모션 비디오 라이선스 요청  
 ArcGIS License Manager 빠른 시작 가이드  
 새로운 기능  
 ArcReader 빠른 시작 가이드  
 ArcGIS for Desktop 빠른 시작 가이드

다운로드 지침    시스템 요구 사항    추가 제품  
언어 팩    체크섬

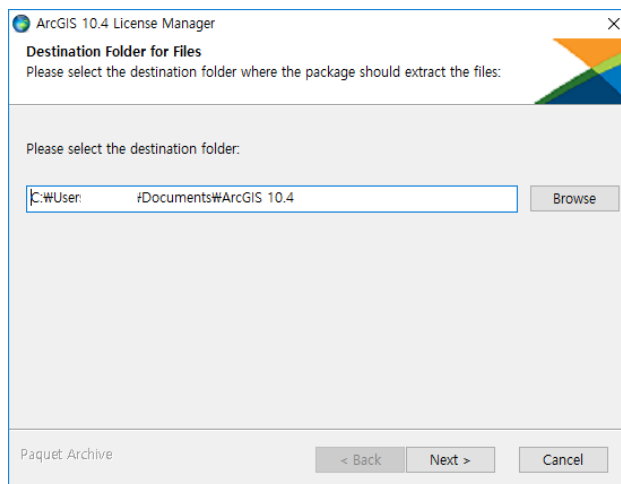
#### 다운로드 선택

아래에서 다운로드할 항목 선택:

필터:

파일	가이드	파일 크기	선택
(영어 전용) ArcGIS for Desktop	설치 가이드	941.58 MB	다운로드
(영어 전용) ArcGIS for Desktop Background Geoprocessing (64-bit)		307.63 MB	다운로드
(영어 전용) Database Server (Desktop)	설치 가이드	276.38 MB	다운로드
(영어 전용) ArcGIS License Manager (Windows)	참조 가이드	19.01 MB	다운로드
(영어 전용) ArcGIS License Manager (Linux)	참조 가이드	126.54 MB	다운로드

### 9) ArcGIS License Manager 설치

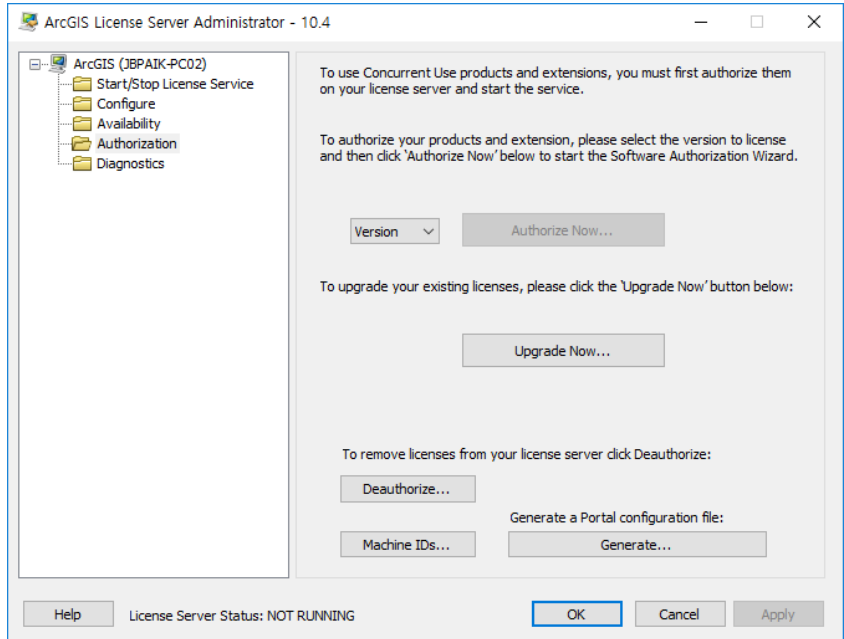


# Concurrent Use 인증 하기 - Online

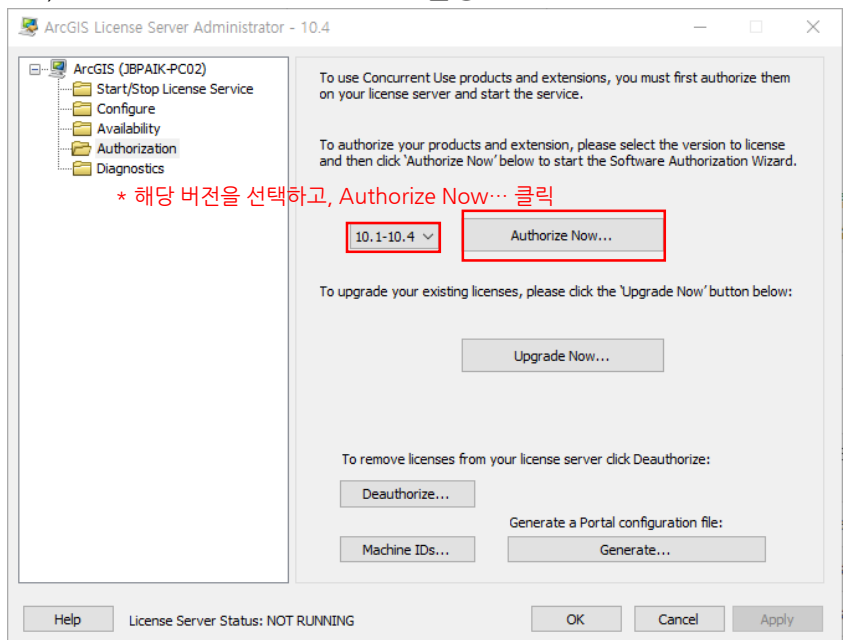
## ArcGIS Desktop Concurrent Use License Authorization

### S/W 설치 후 인증

#### 10) License Server Administrator 실행



#### 11) Concurrent Use License 인증



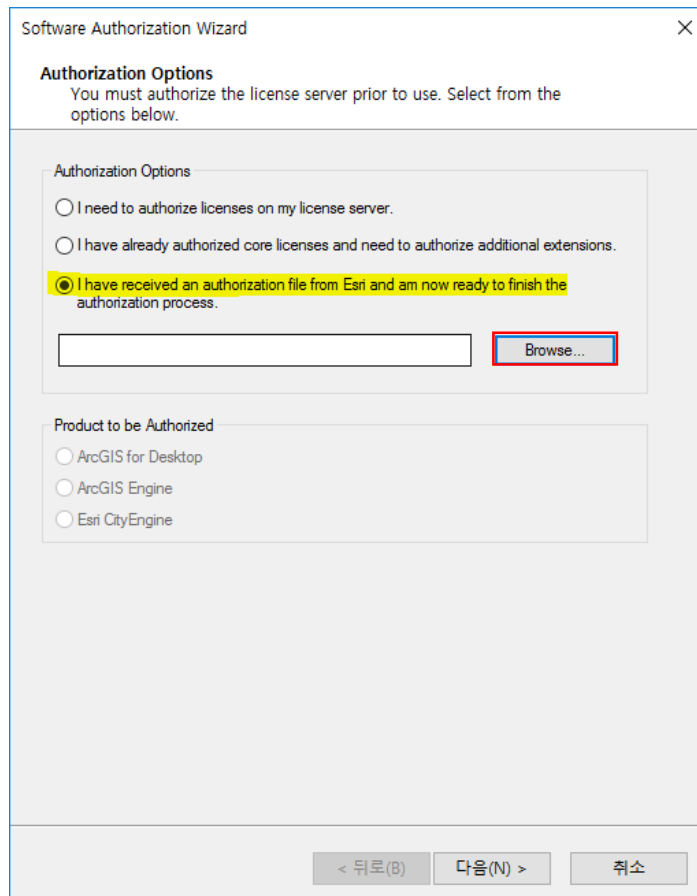
# Concurrent Use 인증 하기 - Online

## ArcGIS Desktop Concurrent Use License Authorization

### S/W 설치 후 인증

12) Authorization Options 중, 세 번째 옵션 선택

13) 해당 Concurrent Use 라이선스 경로를 찾아 선택



Software Authorization Wizard

**Authorization Options**  
You must authorize the license server prior to use. Select from the options below.

**Authorization Options**

- I need to authorize licenses on my license server.
- I have already authorized core licenses and need to authorize additional extensions.
- I have received an authorization file from Esri and am now ready to finish the authorization process.

**Product to be Authorized**

- ArcGIS for Desktop
- ArcGIS Engine
- Esri CityEngine

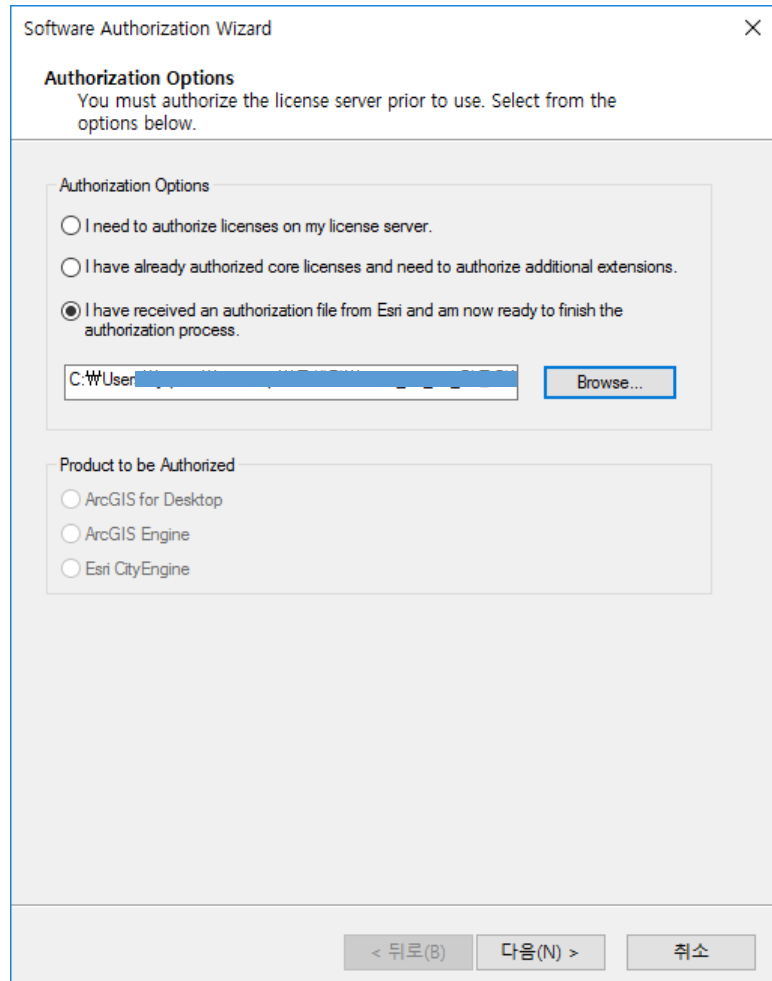
< 뒤로(B)    다음(N) >    취소

# Concurrent Use 인증 하기 - Online

## ArcGIS Desktop Concurrent Use License Authorization

### S/W 설치 후 인증

#### 14) 다음 클릭



Software Authorization Wizard

**Authorization Options**  
You must authorize the license server prior to use. Select from the options below.

Authorization Options

I need to authorize licenses on my license server.

I have already authorized core licenses and need to authorize additional extensions.

I have received an authorization file from Esri and am now ready to finish the authorization process.

C:\User... Browse...

Product to be Authorized

ArcGIS for Desktop

ArcGIS Engine

Esri CityEngine

< 뒤로(B) 다음(N) > 취소

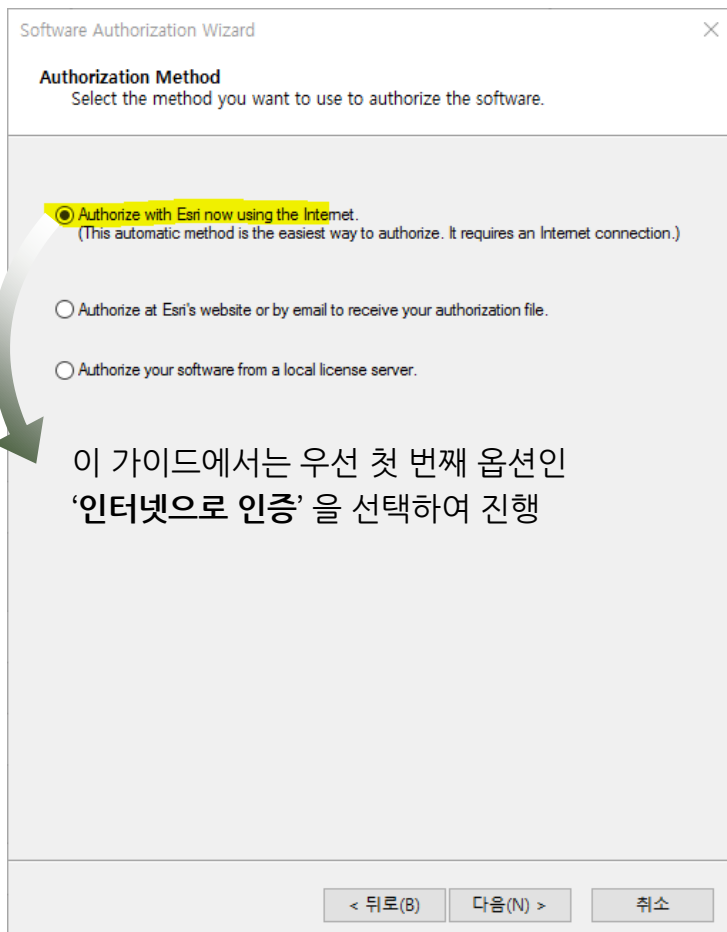
# Concurrent Use 인증 하기 - Online

## ArcGIS Desktop Concurrent Use License Authorization

### S/W 설치 후 인증

15) Authorization Method 옵션 중, 세 가지 안내

- 인터넷으로 인증 하기
- Esri 웹 사이트 또는 이메일로 인증 하기
- 로컬 라이선스 서버로 인증 하기



16) 다음 클릭

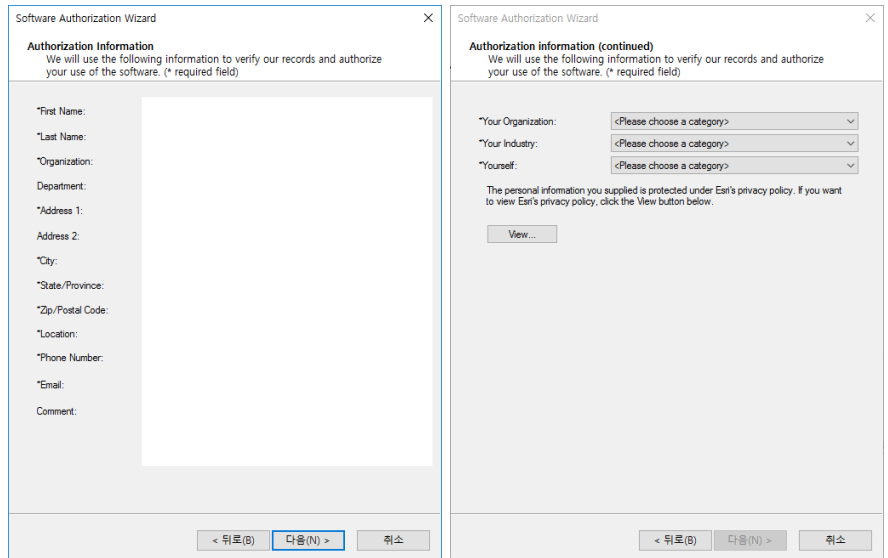


# Concurrent Use 인증 하기 - Online

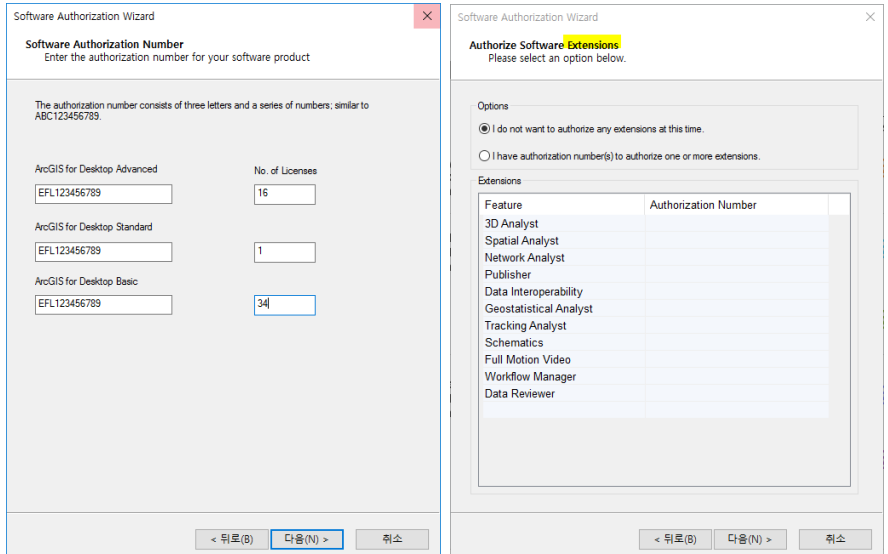
## ArcGIS Desktop Concurrent Use License Authorization

### S/W 설치 후 인증

#### 17) 기관 정보 입력 후 다음 클릭



#### 18) Authorization Number 기입하고, Extension 기입 (구매 했을 경우) - 기본값으로 채워져 있음 (ex. EFL123456789)



ArcGIS for Desktop	No. of Licenses
ArcGIS for Desktop Advanced EFL123456789	16
ArcGIS for Desktop Standard EFL123456789	1
ArcGIS for Desktop Basic EFL123456789	34

Feature	Authorization Number
3D Analyst	
Spatial Analyst	
Network Analyst	
Publisher	
Data Interoperability	
Geostatistical Analyst	
Tracking Analyst	
Schematics	
Full Motion Video	
Workflow Manager	
Data Reviewer	

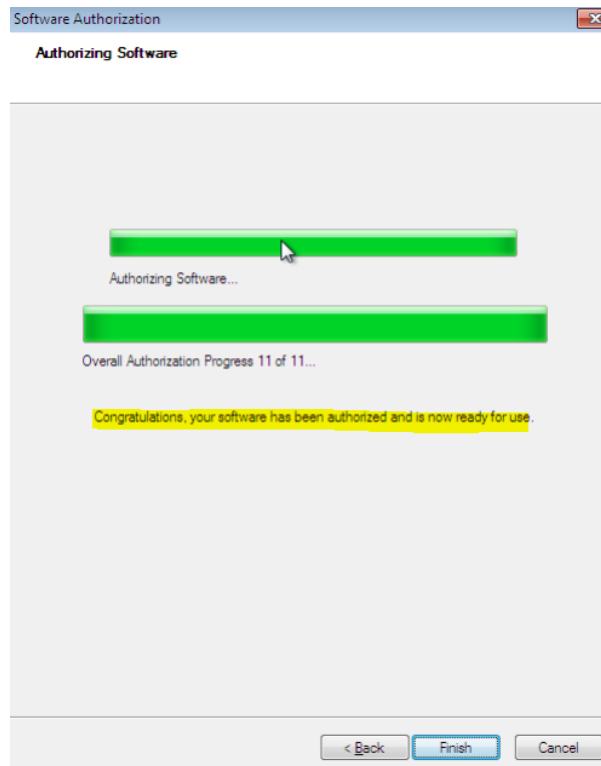
#### 19) 다음 클릭

# Concurrent Use 인증 하기 - Online

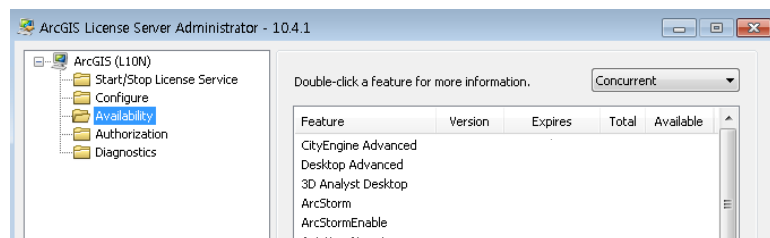
## ArcGIS Desktop Concurrent Use License Authorization

### S/W 설치 후 인증

20) 다음과 같이 인증이 정상적으로 완료



21) License Server Administrator 를 실행하여 왼쪽 메뉴에서 Availability 를 클릭합니다.

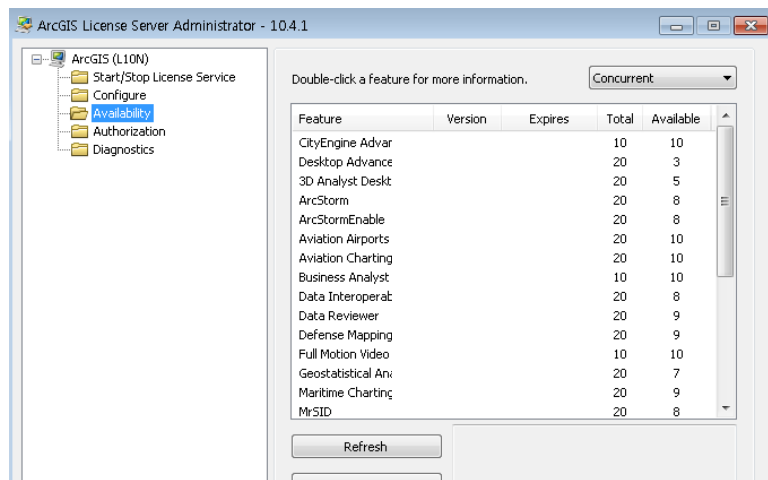


# Concurrent Use 인증 하기 - Online

## ArcGIS Desktop Concurrent Use License Authorization

### S/W 설치 후 인증

22) 오른쪽 메뉴 중 제품 개수의 **Total** 과 **Available** 개수가 인증 개수와 비교하여 정확한 지 확인합니다.



**\*\* 중요!** 만약 Availability 클릭 후 해당 제품의 개수가 모두 “0”으로 표시된다면 왼쪽 메뉴 중 **Start/Stop License Service** 클릭하여 오른쪽 메뉴의 **Re-read Licenses** 버튼을 클릭합니다.

이후, 다시 Availability 를 클릭하여 개수를 확인합니다.

23) 이제 서버 PC에 대한 인증 과정은 모두 마쳤습니다. 서버 PC와 클라이언트 PC와의 연결 전 서버 PC에서의 환경 설정을 진행하도록 하겠습니다.

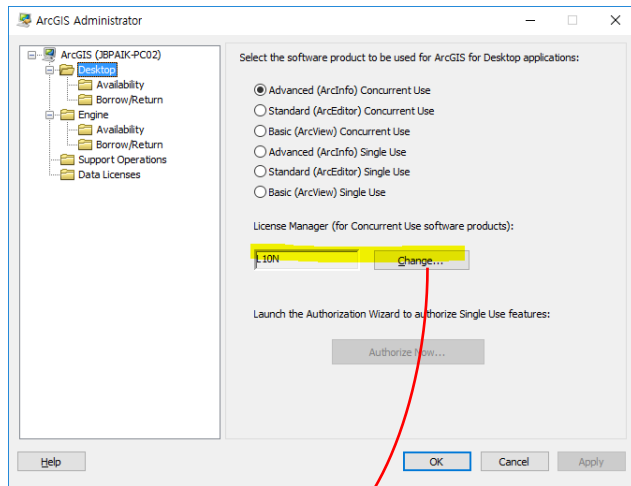
# Concurrent Use 인증 하기 - Online

## ArcGIS Desktop Concurrent Use License Authorization

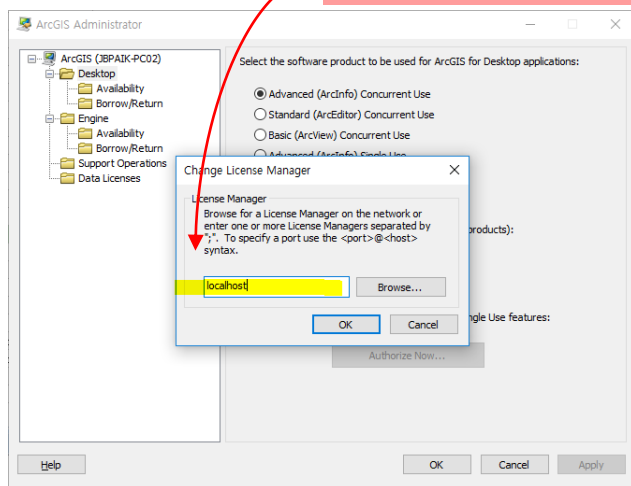
S/W 설치 후 인증

서버 PC를  
localhost 로 지정

24) 서버 PC에서는 해당 서버 PC를 로컬로 지정하기 위해 서버 PC의 ArcGIS Administrator 에서 “localhost” 를 입력합니다. 방법은 아래와 같습니다.



Desktop 메뉴 > License Manager의 Change... 클릭 > 입력란에 localhost 입력



# Concurrent Use 인증 하기 - Online

## ArcGIS Desktop Concurrent Use License Authorization

### S/W 설치 후 인증

#### 클라이언트 PC와 서버 PC 연결

25) 이제 서버 PC의 라이선스를 사용하여 제품을 구동하기 위해서는, 클라이언트 PC에서 연결 과정이 필요합니다.

먼저 클라이언트 PC에 해당 **ArcGIS Desktop** 을 설치합니다.

**\*\* 클라이언트 PC에서 License Manager 는 필요 하지 않습니다.**

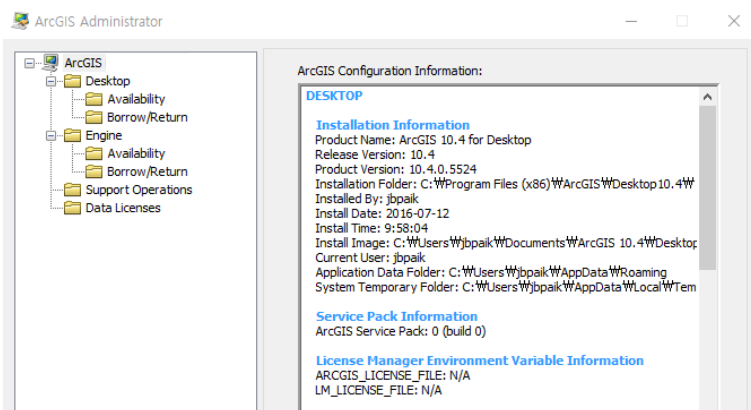
26) 모든 설치가 끝난 후, Wizard 가 자동적으로 실행된다면 우선 종료합니다.

27) 종료 한 후, 윈도우 시작 버튼 > 모든 프로그램 > ArcGIS > **ArcGIS Administrator** 를 클릭합니다.

**\*\*중요!** 서버 PC의 License Server Administrator 버전은 클라이언트의 ArcGIS 제품 버전보다 더 높아야 합니다.

Ex) 서버 10.4 > 클라이언트 10.3 (O)

서버 10.3 < 클라이언트 10.4 (X)



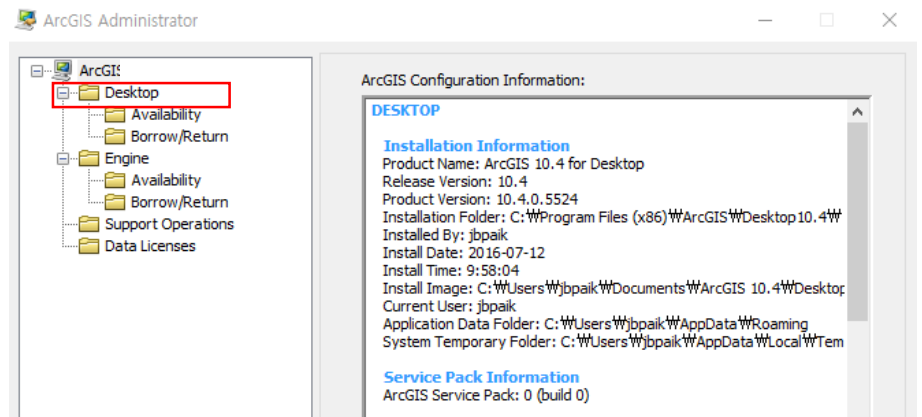
# Concurrent Use 인증 하기 - Online

## ArcGIS Desktop Concurrent Use License Authorization

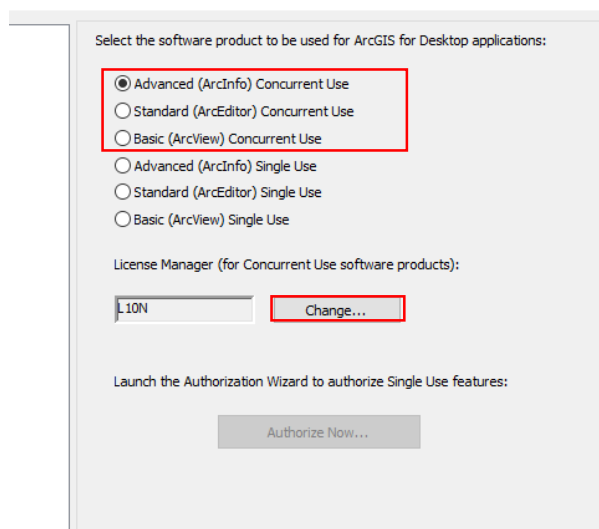
S/W 설치 후 인증

클라이언트 PC와  
서버 PC 연결

28) ArcGIS Administrator 를 실행했다면, 왼쪽 메뉴 중 상단의 Desktop 메뉴를 클릭합니다.



29) 오른쪽 메뉴 중, 해당 라이선스 레벨이 정확한 지 확인 합니다. 이후, 중간 부분에 License Manager 의 Change...버튼을 클릭합니다.



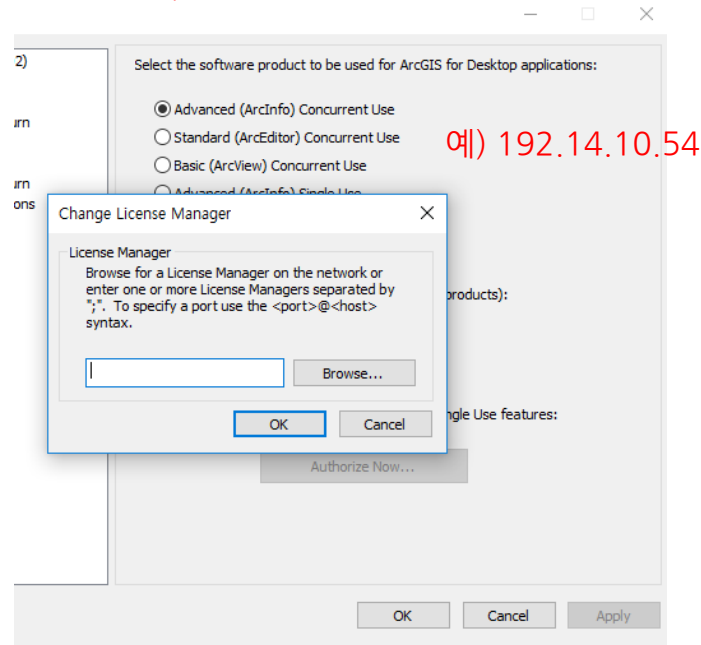
# Concurrent Use 인증 하기 - Online

## ArcGIS Desktop Concurrent Use License Authorization

### S/W 설치 후 인증

#### 클라이언트 PC와 서버 PC 연결

30) 기존의 Not\_set 은 삭제한 후, 라이선스를 인증 (localhost 로 지명한) 했던 서버 PC의 ip 주소를 입력합니다. 꼭 서버 PC의 ip !



**\*\* 중요!** 만약 ip 입력 후 적용이 되지 않는다면, 서버 PC의 방화벽을 모두 내리고 다시 시도해 보시길 바랍니다.

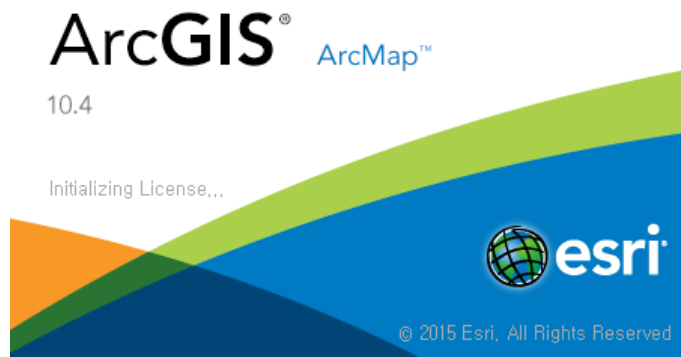
31) ip 입력 후 적용이 완료됐다면 이제 서버 PC와 클라이언트 PC와의 연결이 정상적으로 완료된 것입니다.

# Concurrent Use 인증 하기 - Online

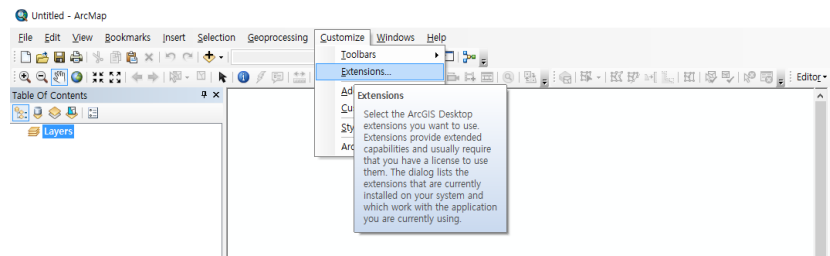
## ArcGIS Desktop Concurrent Use License Authorization

사용

32) ArcMap 또는 ArcCatalog 를 실행하여 정상 작동되는 지 확인합니다.



Tip! 익스텐션을 구매하였다면, ArcMap 상에서 상단 메뉴의 Customize - Extensions... 클릭 후 구매한 익스텐션을 체크합니다.



\*\* 인증 또는 설치 시 문제가 발생했다면,  
한국에스리 기술지원 콜센터 080-850-0915 로 연락주세요.



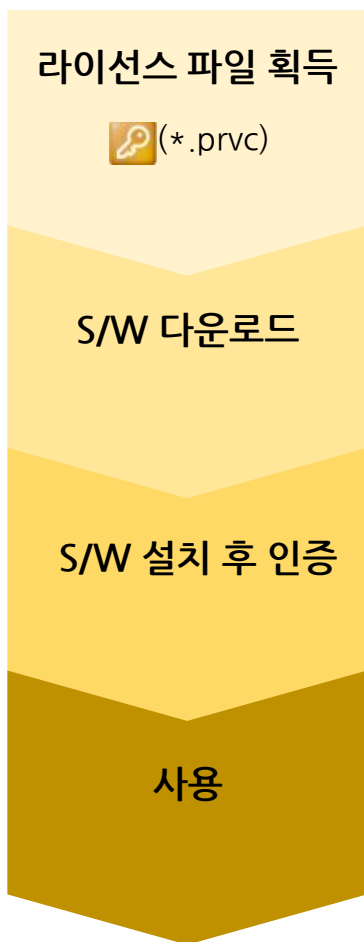
# 오프라인 (Offline) 인증 하기

오프라인 (Offline) 인증이란?


## 간단 프로세스

인터넷이 연결 되어 있지 않거나, 특수한 보안 설정이 구성 되어 있는 환경일 때 인터넷 인증 대신 오프라인 인증을 통해 라이선스를 인증할 수 있습니다.

*\*\* 단, 인증 방식이 인터넷이 아니라는 것으로 반드시 인터넷 웹에 접근할 수 있는 PC가 필요합니다.*



라이선스 파일 획득

 (\*.prvc)

- 한국에스리 S/W 패키지 메일에 첨부
- 첨부 파일 내려 받아 라이선스 인증 준비

S/W 다운로드


- [my.esri.com](http://my.esri.com) 가입 / 로그인
- 내 기관에 연결
- S/W 다운로드


S/W 설치 후 인증


- 라이선스 인증 파일로 인증
- authorize.txt 파일 저장
- my.esri.com 업로드
- authorize.respc 파일 저장 및 인증

사용

\*\*인증 과정 중 필요한 준비물

 (\*.prvc)


 (authorize.txt)

 (authorize.respc)

# 오프라인 (Offline) 인증 하기

## 오프라인 인증 - Single / Concurrent

### 라이선스 파일 획득

 (\*.prvc)

### S/W 다운로드

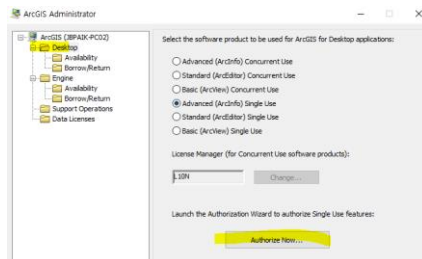
### S/W 설치 후 인증

- 한국에스리 S/W 패키지 메일에 첨부
- 첨부 파일 내려 받아 라이선스 인증 준비

Single/Concurrent Use  
Online 인증과 같은 방법

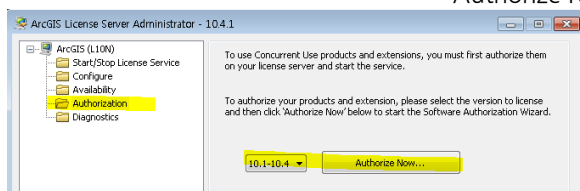
- [my.esri.com](http://my.esri.com) 가입 / 로그인
- 내 기관에 연결
- S/W 다운로드

- 1) S/W 다운로드 하여 설치 완료 후,
- 2) 라이선스 인증 파일로 인증 (\*.prvs or \*.prvc)
  - Single Use 라이선스 : ArcGIS Administrator 실행
  - Concurrent Use 라이선스 : ArcGIS License Server Administrator 실행 **\*\* 중요! Concurrent Use 라면 ArcGIS License Manager 를 서버 PC로 지정한 장비에 설치해야 합니다.**



← Single Use : ArcGIS Administrator 실행, 라이선스 레벨 확인 후 아래 Authorize Now... 클릭

↓ Concurrent Use : ArcGIS License Server Administrator 실행, 해당 버전 확인 후 Authorize Now... 클릭



# 오프라인 (Offline) 인증 하기

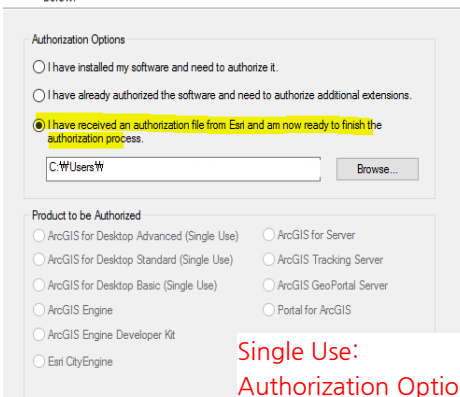
오프라인 인증 - Single / Concurrent

## S/W 설치 후 인증

### 4) Single Use / Concurrent License Offline 인증

Software Authorization Wizard X

**Authorization Options**  
You must authorize the software prior to use. Select from the options below.



Authorization Options

- I have installed my software and need to authorize it.
- I have already authorized the software and need to authorize additional extensions.
- I have received an authorization file from Esri and am now ready to finish the authorization process.

C:\Users\W\ Browse...

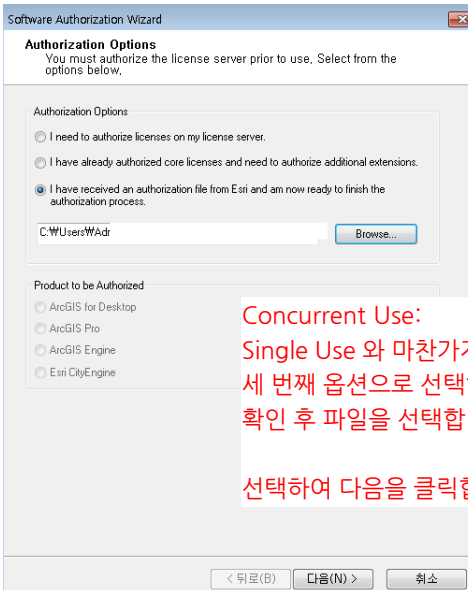
Product to be Authorized

- ArcGIS for Desktop Advanced (Single Use)
- ArcGIS for Desktop Standard (Single Use)
- ArcGIS for Desktop Basic (Single Use)
- ArcGIS Engine
- ArcGIS Engine Developer Kit
- Esri CityEngine
- ArcGIS for Server
- ArcGIS Tracking Server
- ArcGIS GeoPortal Server
- Portal for ArcGIS

Single Use:

Authorization Options 중 세 번째 옵션으로 선택하여 라이선스 인증 파일의 경로 확인 후 파일을 선택합니다.

선택하여 다음을 클릭합니다.



Software Authorization Wizard X

**Authorization Options**  
You must authorize the license server prior to use. Select from the options below.

Authorization Options

- I need to authorize licenses on my license server.
- I have already authorized core licenses and need to authorize additional extensions.
- I have received an authorization file from Esri and am now ready to finish the authorization process.

C:\Users\WAd\ Browse...

Product to be Authorized

- ArcGIS for Desktop
- ArcGIS Pro
- ArcGIS Engine
- Esri CityEngine

Concurrent Use:

Single Use 와 마찬가지로 Authorization Options 중 세 번째 옵션으로 선택하여 라이선스 인증 파일의 경로 확인 후 파일을 선택합니다.

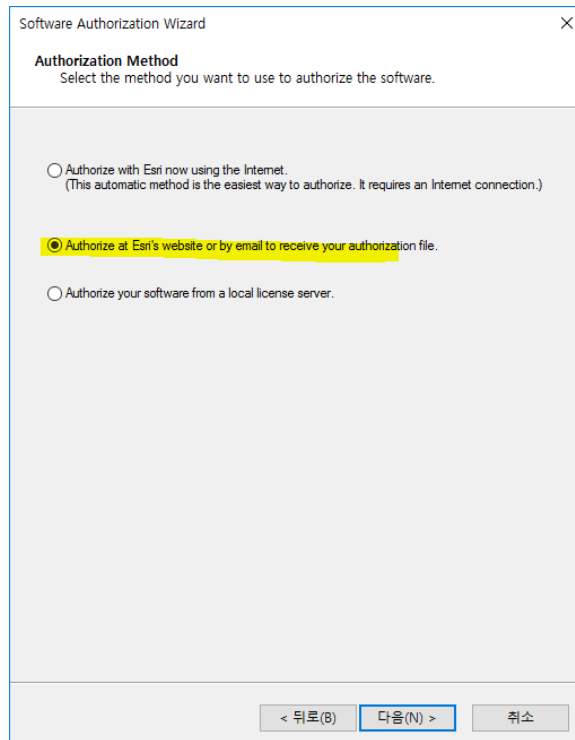
선택하여 다음을 클릭합니다.

# 오프라인 (Offline) 인증 하기

오프라인 인증 - Single / Concurrent

## S/W 설치 후 인증

5) 이제부터 **Single Use / Concurrent Use 모두 동일합니다.**  
Authorization Method 옵션 중, 두 번째 옵션 선택 > 다음 클릭



6) 기관 정보 입력 후 다음 클릭

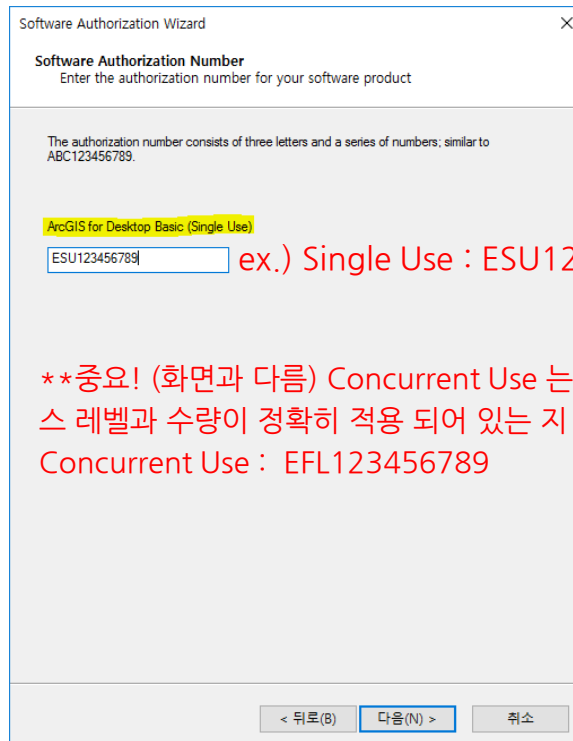
**중요!** 기관 이메일을 수신 가능한 이메일로 정확히 입력합니다.  
추후 이메일을 통한 인증 수행 시 입력한 이메일로 Esri 에서 회신이 이루어집니다.

# 오프라인 (Offline) 인증 하기

오프라인 인증 - Single / Concurrent

## S/W 설치 후 인증

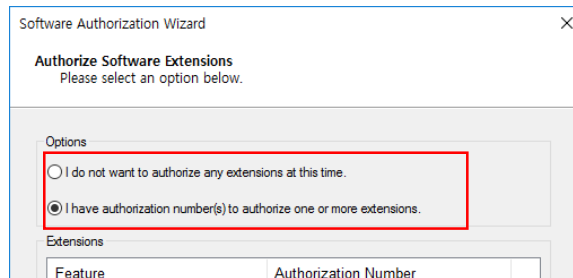
### 7) 해당 라이선스 레벨에 맞는 Code 값이 기본으로 설정



**\*\*중요! (화면과 다름) Concurrent Use 는 해당 라이선스 레벨과 수량이 정확히 적용 되어 있는 지 확인합니다.**  
 Concurrent Use : EFL123456789

### 8) 다음 클릭

9) 익스텐션을 구매하였다면 기본 설정 되어 있음을 확인 후 다음. 그렇지 않다면 첫 번째 옵션 선택 후 다음 클릭

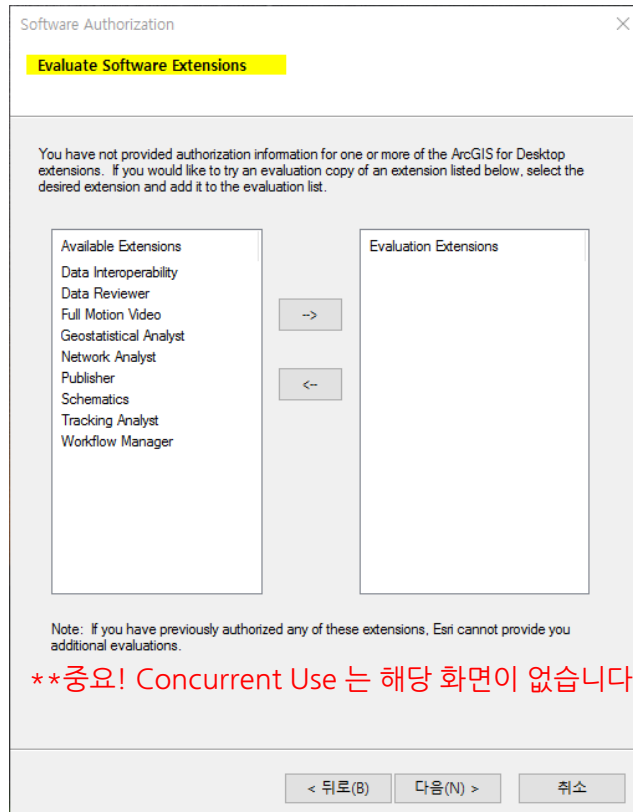


# 오프라인 (Offline) 인증 하기

오프라인 인증 - Single / Concurrent

## S/W 설치 후 인증

10) 원하는 익스텐션이 있다면 오른쪽 -> 클릭 후 평가판으로 사용 가능합니다.



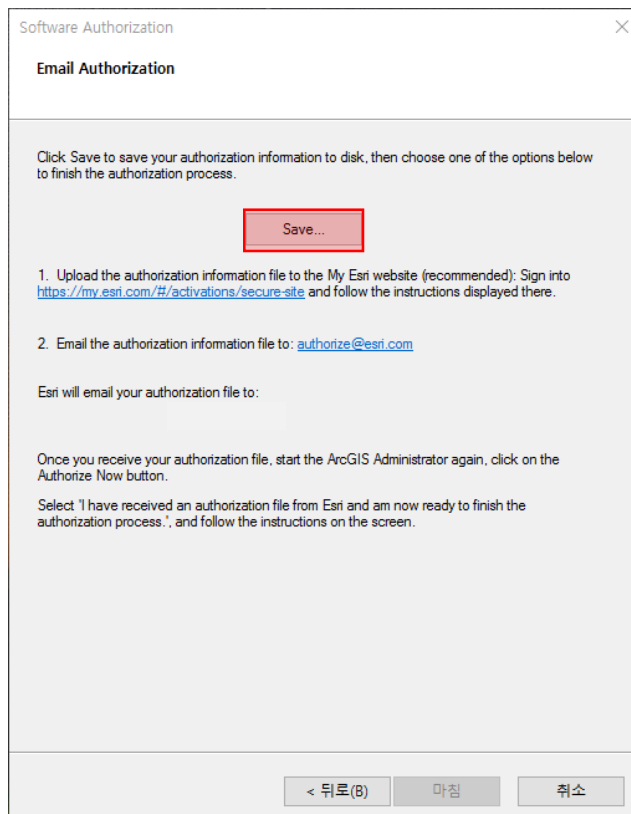
11) 다음 클릭

# 오프라인 (Offline) 인증 하기

오프라인 인증 - Single / Concurrent

## S/W 설치 후 인증

12) 아래와 같은 **Email Authorization** 창이 나옵니다. 중간에 **Save...** 버튼을 클릭합니다.



13) **Save...** 클릭 후 **authorize.txt** 파일을 다른 이름을 저장해야 한다는 창이 나옵니다. 이를 바탕화면에 저장합니다.

# 오프라인 (Offline) 인증 하기

오프라인 인증 - Single / Concurrent

## S/W 설치 후 인증

14) 앞서 안내한대로 인터넷을 실행 시킬 수 있는 PC가 존재해야 합니다. 왜냐하면 방금 다운로드 한 authorize.txt 파일을 my.esri.com 또는 [authorize@esri.com](mailto:authorize@esri.com) 으로 업로드 해야 하기 때문입니다.

15) authorize.txt 파일을 USB 또는 다른 저장 장비에 저장 한 뒤 인터넷 가능 PC로 가서 my.esri.com 또는 [authorize@esri.com](mailto:authorize@esri.com) 로 메일을 작성할 준비를 합니다.

## 16) my.esri.com 인증 방법

> 브라우저를 실행하여 my.esri.com 접속 후 로그인

> 내 기관 - 라이선싱 - 추가 라이선스 양식 - 보안사이트 작업 클릭



The screenshot shows the 'My Esri' user interface. The navigation menu includes '내 기관' (My Organization) and '라이선싱' (Licensing). The '라이선싱 양식' (License Form) page is active, displaying a sidebar with options like '라이선싱', '라이선스 약관 요약', '인증', '프로비저닝 요약', and '추가 라이선스 양식'. The main content area is titled '라이선스 양식' and contains sections for 'EDN 등록', 'ArcSDE 10 및 ArcIMS 10 인증', '8.x 및 9.x Single Use 제품 등록', and '8.x 및 9.x 라이선스 파일 요청'. A yellow highlight is placed on the '보안 사이트 작업' (Security Site Work) link.



# 오프라인 (Offline) 인증 하기

오프라인 인증 - Single / Concurrent

## S/W 설치 후 인증

> 파일 선택하여 이전 바탕화면에 저장한 **authorize.txt** 파일을 선택합니다.

> 선택 후 **업로드** 버튼을 클릭합니다.



> 정상적으로 완료 되었다면, **자동적으로 하단에 authorization.respc** 라는 파일을 저장시키도록 하는데 이를 잘 찾을 수 있는 경로에 저장시킵니다.

> 저장된 **authorization.respc** 파일을 저장 장치에 담아 기존에 인증하려 했던 PC로 옮겨 옵니다.

**Tip** \*.respc 아이콘 모양은 기존 \*.prvs / prvc 파일과 동일한 열쇠모양으로 보입니다.

# 오프라인 (Offline) 인증 하기

## 오프라인 인증 - Single / Concurrent

### S/W 설치 후 인증

- > 옮겨온 \*.respc 파일을 인증하려는 PC에서 더블 클릭합니다.
- > 옵션 중 세 번째로 되어 있음을 확인 후 다음을 클릭합니다.
- > 이후 인증이 진행되면서 정상적으로 완료됩니다.

### 16-2) 이메일 (authorize@esri.com) 인증 방법

- > authorize.txt 파일을 클릭하여 메모장으로 확인해 봅니다.

```

authorize - 메모장
파일(F) 편집(E) 서식(O) 보기(V) 도움말(H)
//***** ArcGIS for Desktop Basic (Single Use) 10.4 authorization file request form *****
//Date/Time: 2016-08-09 ?? 7:26:31
//Please choose one of the two options listed below to finish the authorization process.
//1. Upload this form to the My Esri website (recommended):
//    Sign into https://my.esri.com/#/activations/secure-site
//    Follow the instructions displayed there.
//2. Email this form to authorize@esri.com
//    ESRI Customer Service.
//Enclosed is the registration information requested to obtain an
//authorization file for ArcGIS for Desktop Basic (Single Use) 10.4
//*****

//*****
//Authorization information:
//*****
!ServerInfo
Server=10.4!Type=Client!App=PBEL!Lang=US!SPNID=01BF052-6F6C-462E-AFF6C66F9A7B4E8F!HW=2E2AF3882C403958L!HW=2EA4B930309!National1201int1tute1201130Ecoloy6DP!Eco-Safety6EM!Hina98!he.re.kr!M#121082
!Mail version! of encoding!utf-8! To
!Request sales! F!ExtPub!sher_d!EFFF13-9207-469a-870C-98E13CE804!
!RequestHeader>
  <VersionNumber>5C</VersionNumber>
  <VersionBase>5C</VersionBase>
  <RequestType>C!M!S!TC!RequestType>
  <PublisherId>372275C</PublisherId>
!RequestData>
  <ClientData>
  <ClientVersion>11.13.1</ClientVersion><ConfigData><!Server><Truste!Ext Information><TrustedId!</TrustedId><Revision!125815713053</Revision><RevisionType>SRV</RevisionType><MachineIdent
  </!Ext form>
  <!at for!voel!k!ee>!86.L!S!C!PI!at for!voel!k!ee>
  
```

- > 이메일을 보낼 준비를 합니다.
- > 이메일 제목 : Enclosed is the registration information 으로 설정
- > 해당 내용 : 메모장 내용 중,
  - //2. Email this form to [authorize@esri.com](mailto:authorize@esri.com) 이후 맨 아래의 내용 까지 복사하여 붙여 넣고, 받는 사람을 [authorize@esri.com](mailto:authorize@esri.com) 으로 지정한 후, 보냅니다.

약 10분 또는 15분 소요되어 \*.respc 파일이 첨부된 메일(기관명 입력 시 입력한 메일로)이 회신됩니다. 이 파일을 my.esri.com 에서 인증하는 방식과 같이 인증할 PC로 옮겨 온 후 파일을 더블 클릭하여 인증을 진행합니다. - 위의 my.esri.com 방법와 동일합니다.

사용

# Single Use 인증 해제 - Online

## ArcGIS Desktop Single Use License De-Authorization

**\*\*중요!** 인증 해제 작업은 인증 되어 있는 장비 이동이나 포맷 등의 불안정한 상황이 발생 이전에 기존의 인증된 이력을 해제하는 작업입니다.

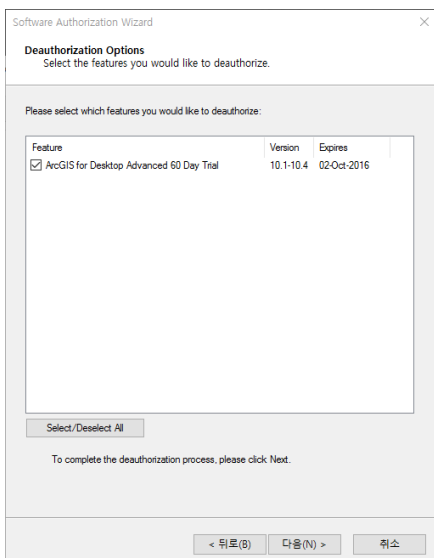
**1** ArcGIS Administrator 를 실행합니다.

**2** ArcGIS Administrator 실행 후, 왼쪽 메뉴 구성에서 **Support Operations**을 선택합니다.

**3** 오른쪽 구성 중, **Deauthorize...** 를 클릭합니다.

**4** Deauthorization Method 옵션에서 첫 번째 옵션인 **인터넷으로 인증 해제**를 선택합니다.

**5** 아래 그림과 같이 인증 해제 할 제품 목록이 나오며 개수가 표현됩니다.  
원하는 제품과 개수를 직접 수정하여 인증 해제 할 수 있습니다.



**6** 선택 후 다음을 클릭합니다. 이후 인증 해제 과정이 진행됩니다.

# Concurrent Use 인증 해제 - Online

## ArcGIS Desktop Concurrent Use License De-Authorization

**\*\*중요!** 인증 해제 작업은 인증 되어 있는 장비 이동이나 포맷 등의 불안정한 상황이 발생 이전에 기존의 인증된 이력을 해제하는 작업입니다.

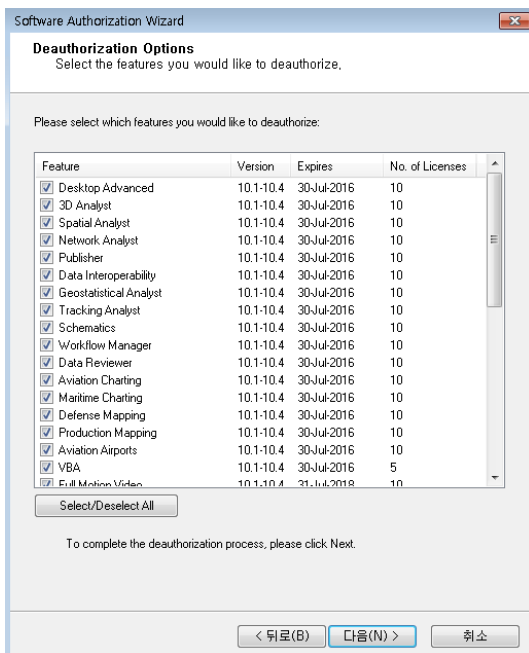
**1** ArcGIS License Manager 가 설치되어 있는 PC를 찾은 후 (서버 PC),  
**License Server Administrator** 를 실행합니다.

**2** License Server Administrator 실행 후, 왼쪽 메뉴 구성에서 **Authorization** 을  
선택합니다.

**3** 오른쪽 구성 중, **Deauthorize...** 를 클릭합니다.

**4** Deauthorization Method 옵션에서 첫 번째 옵션인  
**인터넷으로 인증 해제를** 선택합니다.

**5** 아래 그림과 같이 인증 해제 할 제품 목록이 나오며 개수가 표현됩니다.  
**원하는 제품과 개수를 직접 수정하여 인증 해제 할 수 있습니다.**



**6** 선택 후 다음을 클릭합니다. 이후 인증 해제 과정이 진행됩니다.

# Single Use 인증 해제 - Offline

## ArcGIS Desktop Single Use License De-Authorization

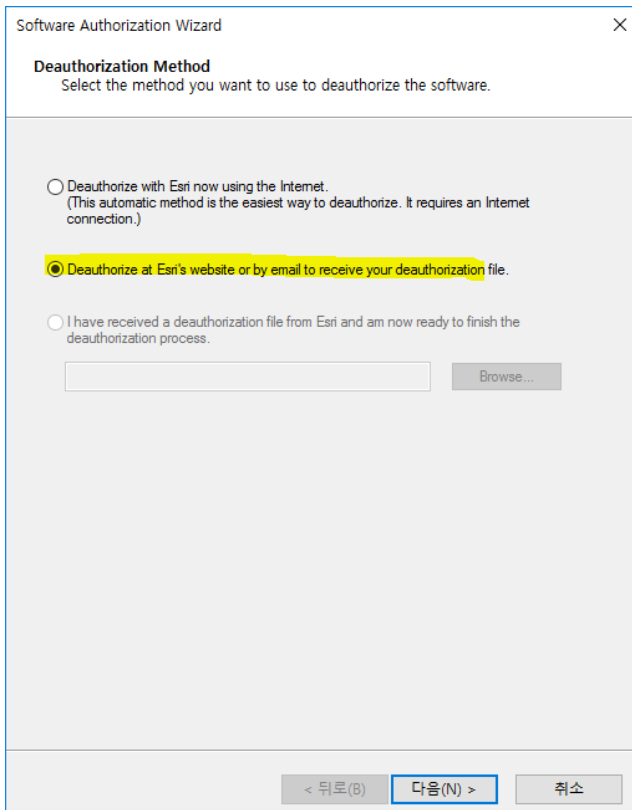
**\*\*중요!** 인증 해제 작업은 인증 되어 있는 장비 이동이나 포맷 등의 불안정한 상황이 발생 이전에 기존의 인증된 이력을 해제하는 작업입니다.

**1** ArcGIS Administrator 를 실행합니다.

**2** ArcGIS Administrator 실행 후, 왼쪽 메뉴 구성에서 **Support Operations**을 선택합니다.

**3** 오른쪽 구성 중, **Deauthorize...** 를 클릭합니다.

**4** Deauthorization Method 옵션에서 두 번째 옵션인 **Esri 웹사이트 또는 이메일로 인증 해제를 선택합니다.**

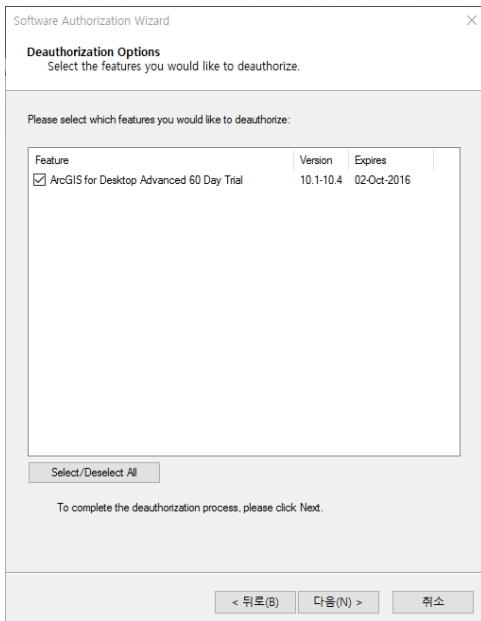


# Single Use 인증 해제 - Offline

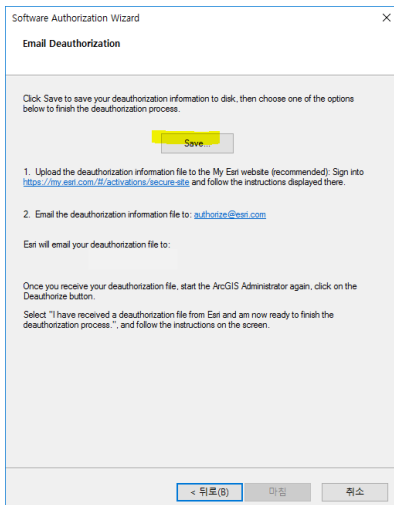
## ArcGIS Desktop Single Use License De-Authorization

**\*\*중요!** 인증 해제 작업은 인증 되어 있는 장비 이동이나 포맷 등의 불안정한 상황이 발생 이전에 기존의 인증된 이력을 해제하는 작업입니다.

- 5** 아래 그림과 같이 인증 해제 할 제품 목록이 나오며 개수가 표현됩니다. 원하는 제품과 개수를 직접 수정하여 인증 해제 할 수 있습니다.



- 6** 선택 후 다음을 클릭합니다. 이후 Email Deauthorization 이 나옵니다.



- 7** Save... 버튼이 보이고, 아래의 회신 받을 이메일 아이디가 보입니다. (이메일 아이디는 기존 인증하였을 때 입력한 이메일입니다.) 우선 Save... 버튼을 클릭하여 deauthorize.txt 파일을 바탕화면에 저장시킵니다.

- 8** deauthorize.txt 파일을 이동 저장 장치에 저장한 후 인터넷이 가능한 PC로 옮겨 옵니다.

# Single Use 인증 해제 - Offline

## ArcGIS Desktop Single Use License De-Authorization

**\*\*중요!** 인증 해제 작업은 인증 되어 있는 장비 이동이나 포맷 등의 불안정한 상황이 발생 이전에 기존의 인증된 이력을 해제하는 작업입니다.

9 my.esri.com 사이트로 접속하여 로그인 합니다.

### my.esri.com 인증 해제 방법

- 1> 브라우저를 실행하여 my.esri.com 접속 후 로그인
- 2> 내 기관 - 라이선싱 - 추가 라이선스 양식 - 보안사이트 작업 클릭



3> 파일 선택하여 이전 바탕화면에 저장한 **deauthorize.txt** 파일을 선택합니다.

4> 선택 후 **업로드** 버튼을 클릭합니다.



5> 정상적으로 완료 되었다면, **자동적으로** 하단에 **deauthorization.respc** 라는 파일을 저장시키도록 하는데 이를 잘 찾을 수 있는 경로에 저장시킵니다.

6> 저장된 **deauthorization.respc** 파일을 저장 장치에 담아 기존에 인증 해제 하려 했던 PC로 옮겨 옵니다.

# Single Use 인증 해제 - Offline

## ArcGIS Desktop Single Use License De-Authorization

\*\*중요! 인증 해제 작업은 인증 되어 있는 장비 이동이나 포맷 등의 불안정한 상황이 발생 이전에 기존의 인증된 이력을 해제하는 작업입니다.

10 옮겨온 `deauthorization.respc` 파일을 더블 클릭하여 진행합니다.

11 인증 해제 옵션 중 세 번째 옵션 선택한 뒤 다음을 클릭합니다.

12 인증 해제 과정이 정상적으로 진행됩니다.

### 이메일 ([authorize@esri.com](mailto:authorize@esri.com)) 인증 해제 방법

1> `deauthorize.txt` 파일을 클릭하여 메모장으로 확인해 봅니다.

```
authorize - 메모장
파일(F) 편집(E) 서식(O) 보기(V) 도움말(H)
V:***** ArcGIS for Desktop Basic (Single Use) 10.4 authorization file request form *****
//
//Date/Time: 2016-08-09 ?? 7:26:31
//Please choose one of the two options listed below to finish the authorization process.
//1. Upload this form to the My Esri website (recommended):
//  - Sign into https://my.esri.com/#/activations/secure-site
//  - Follow the instructions displayed there.
//2. Email this form to authorize@esri.com
//
//ESRI Customer Service,
//Enclosed is the registration information requested to obtain an
//authorization file for ArcGIS for Desktop Basic (Single Use) 10.4
//Please return my authorization file via email to:
//ins@esri.com
//Thank you.
//?? ?
//Authorization information:
//
//Is
//
//ServerID: 481type=CACT631stage=PRJLang=en-USSRVY (D)01F1250-4F5C-465E-AFFF5240F3A7B4E5P=255AF38332L3A0526L#92E435503000Pnational3d01nstltute320e1320EcologyEPIEco-SafetyEEN1ns@esri.com.kr081121002
//
//<?xml version="1.0" encoding="utf-8" ?>
//<request xmlns="FLENetPublisher_01EFFF13-9207-469a-870C-35E13C2E0041">
//  <requestHeader>
//    <VersionNumber>5C/VersionNumber>
//    <VersionBase>5C/VersionBase>
//    <RequestType>COMPOSITEC/RequestType>
//    <PublisherID>37C7C70C/PublisherID>
//  </requestHeader>
//  <requestData>
//    <@isInData>
//  </requestData>
//</request>
//<?xml version="1.0" ?><ClientVersion>ConfData><IsServer>0</IsServer><TrustedHostInformation><TrustedID>1</TrustedID><Revision>1250157135050</Revision><RevisionType>SRV</RevisionType><MachineIdent
//</@for>
//</@for>
//</@for>
//</@for>
```

2> 이메일을 보낼 준비를 합니다.

3> 이메일 제목 : Enclosed is the deauthorization information 으로 설정

4> 해당 내용은 : 메모장 내용 중,

//2. Email this form to [authorize@esri.com](mailto:authorize@esri.com) 이후의 내용을 맨 아래 내용까지 복사하여 붙여 넣고, 받는 사람을 [authorize@esri.com](mailto:authorize@esri.com) 으로 지정한 후, 보냅니다.

약 10분 또는 15분 소요되어 `deauthorization.respc` 파일이 첨부된 메일(기관명 입력 시 입력한 메일로)이 회신됩니다. 이 파일을 `my.esri.com` 에서 인증하는 방식과 같이 인증 해제할 PC로 옮겨 온 후 파일을 더블 클릭하여 인증 해제를 진행합니다. - 위의 `my.esri.com` 방법과 동일합니다.

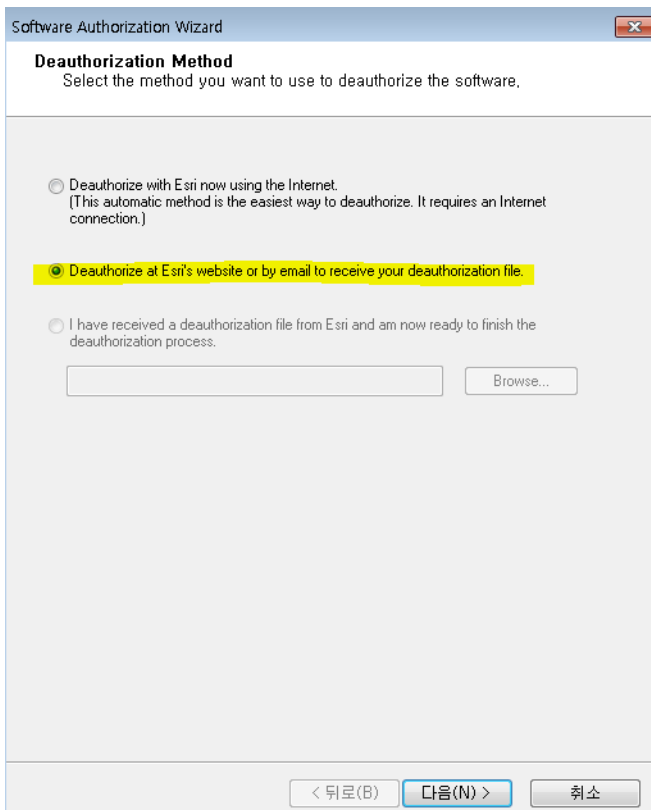


# Concurrent Use 인증 해제 - Offline

## ArcGIS Desktop Concurrent Use License De-Authorization

**\*\*중요!** 인증 해제 작업은 인증 되어 있는 장비 이동이나 포맷 등의 불안정한 상황이 발생 이전에 기존의 인증된 이력을 해제하는 작업입니다.

- 1 ArcGIS License Manager 가 설치되어 있는 PC를 찾은 후 (서버 PC), **License Server Administrator** 를 실행합니다.
- 2 License Server Administrator 실행 후, 왼쪽 메뉴 구성에서 **Authorization** 을 선택합니다.
- 3 오른쪽 구성 중, **Deauthorize...** 를 클릭합니다.
- 4 Deauthorization Method 옵션에서 두 번째 옵션인 **Esri 웹사이트 또는 이메일로 인증 해제를 선택합니다.**

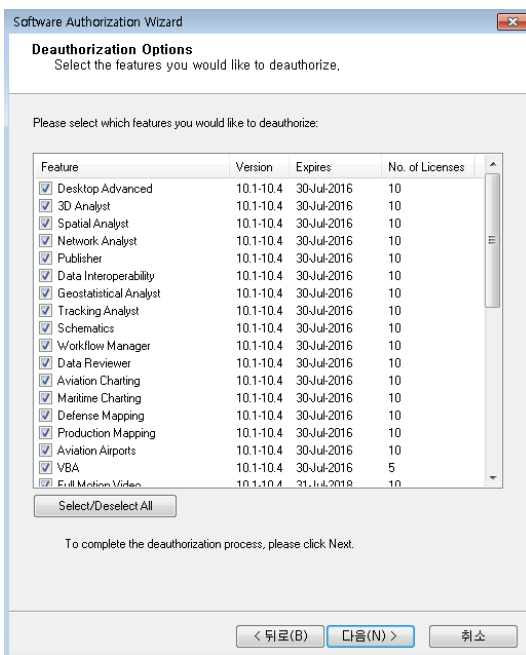


# Concurrent Use 인증 해제 - Offline

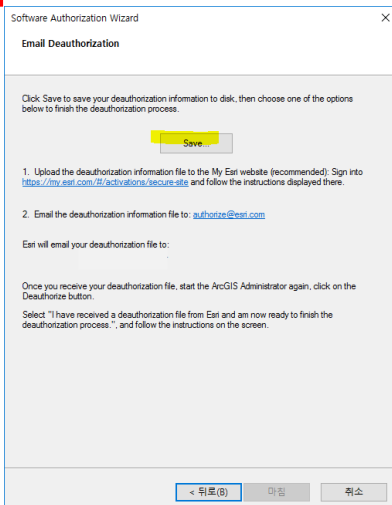
## ArcGIS Desktop Concurrent Use License De-Authorization

**\*\*중요!** 인증 해제 작업은 인증 되어 있는 장비 이동이나 포맷 등의 불안정한 상황이 발생 이전에 기존의 인증된 이력을 해제하는 작업입니다.

**5** 아래 그림과 같이 인증 해제 할 제품 목록이 나오며 개수가 표현됩니다.  
원하는 제품과 개수를 직접 수정하여 인증 해제 할 수 있습니다.



**6** 선택 후 다음을 클릭합니다. 이후 Email Deauthorization 이 나옵니다.



**7** Save... 버튼이 보이고, 아래의 회신 받을 이메일 아이디가 보입니다. (이메일 아이디는 기존 인증하였을 때 입력한 이메일입니다.) 우선 Save... 버튼을 클릭하여 deauthorize.txt 파일을 바탕화면에 저장시킵니다.

**8** deauthorize.txt 파일을 이동 저장 장치에 저장한 후 인터넷이 가능한 PC로 옮겨 옵니다.

# Concurrent Use 인증 해제 - Offline

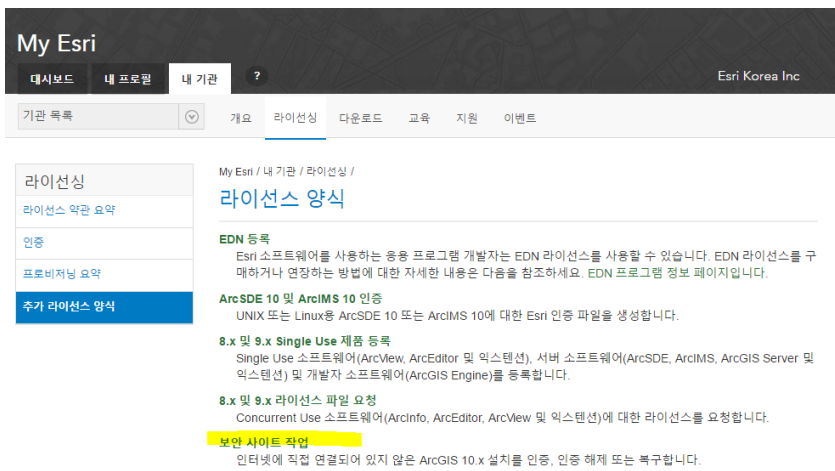
## ArcGIS Desktop Concurrent Use License De-Authorization

**\*\*중요!** 인증 해제 작업은 인증 되어 있는 장비 이동이나 포맷 등의 불안정한 상황이 발생 이전에 기존의 인증된 이력을 해제하는 작업입니다.

9 my.esri.com 사이트로 접속하여 로그인 합니다.

### my.esri.com 인증 해제 방법

- 1> 브라우저를 실행하여 my.esri.com 접속 후 로그인
- 2> 내 기관 - 라이선싱 - 추가 라이선스 양식 - 보안사이트 작업 클릭



3> 파일 선택하여 이전 바탕화면에 저장한 **deauthorize.txt** 파일을 선택합니다.

4> 선택 후 **업로드** 버튼을 클릭합니다.



5> 정상적으로 완료 되었다면, **자동적으로** 하단에 **deauthorization.respc** 라는 파일을 저장시키도록 하는데 이를 잘 찾을 수 있는 경로에 저장시킵니다.

6> 저장된 **deauthorization.respc** 파일을 저장 장치에 담아 기존에 인증 해제 하려 했던 PC로 옮겨 옵니다.

# Concurrent Use 인증 해제 - Offline

## ArcGIS Desktop Concurrent Use License De-Authorization

\*\*중요! 인증 해제 작업은 인증 되어 있는 장비 이동이나 포맷 등의 불안정한 상황이 발생 이전에 기존의 인증된 이력을 해제하는 작업입니다.

10 옮겨온 `deauthorize.respc` 파일을 더블 클릭하여 진행합니다.

11 인증 해제 옵션 중 세 번째 옵션 선택한 뒤 다음을 클릭합니다.

12 인증 해제 과정이 정상적으로 진행됩니다.

### 이메일 ([authorize@esri.com](mailto:authorize@esri.com)) 인증 방법

1) `deauthorize.txt` 파일을 클릭하여 메모장으로 확인해 봅니다.

```
authorize - 제목창
파일(F) 편집(E) 서식(S) 보기(V) 도움말(H)
V:\***** ArcGIS for Desktop Basic (Single Use) 10.4 authorization file request form *****
//Date/Time: 2016-08-09 ?? 7:26:31
//Please choose one of the two options listed below to finish the authorization process.
//1. Upload this form to the My Esri website (recommended):
//  - Sign into https://my.esri.com/#/activations/secure-site
//  - Follow the instructions displayed there.
//2. Email this form to authorize@esri.com
//ESRI Customer Service,
//Enclosed is the registration information requested to obtain an
//authorization file for ArcGIS for Desktop Basic (Single Use) 10.4
//Please return my authorization file via email to:
//ins98@ie.re.kr
//Thank you.
//?? ?
//Authorization information:
//
//Is
//ver=10.4&type=CACT&stapp=9&lang=en-US&pry=1D41E12752-4F5C-46E4-AFFF5246F3A7B4E5F4P&ESSAF38382L3A055&LN#2EA42850&000P&National3d01nst1tute320e1200Ecology&P&Eco-Safety&EN#ins98@ie.re.kr&M#121002
<?xml version="1.0" encoding="utf-8" ?>
<?xml namespace="FLEXnetPublisher_01EFF13-9207-469e-870C-35E13C2B04A">
  <RequestHeader>
    <VersionNumber>5C/VersionNumber>
    <VersionBase>5C/VersionBase>
    <RequestType>XMPX31EC/RequestType>
    <PublisherId>972725c0-publisherid<
  </RequestHeader>
  <RequestData>
    <?xml:space="preserve">
    <ClientVersion11.13-ClientVersion10><ConfIdData><IsServer>0</IsServer><TrustedHostInformation><TrustedId1></TrustedId><Revision>1258157135050</Revision><RevisionType>SR</RevisionType><MachineIdent
  </RequestData>
  </RequestData>
</?xml:space="preserve">
</RequestData>
</?xml:space="preserve">
</RequestData>
```

2) 이메일을 보낼 준비를 합니다.

3) 이메일 제목 : Enclosed is the deauthorization information 으로 설정

4) 해당 내용 : 메모장 내용 중,

//2. Email this form to [authorize@esri.com](mailto:authorize@esri.com) 이후의 내용을 맨 아래 내용까지 복사하여 붙여 넣고, 받는 사람을 [authorize@esri.com](mailto:authorize@esri.com) 으로 지정한 후, 보냅니다.

약 10분 또는 15분 소요되어 `deauthorization.respc` 파일이 첨부된 메일(기관명 입력 시 입력한 메일로)이 회신됩니다. 이 파일을 `my.esri.com` 에서 인증하는 방식과 같이 인증 해제할 PC로 옮겨 온 후 파일을 더블 클릭하여 인증 해제를 진행합니다. - 위의 `my.esri.com` 방법과 동일합니다.



## Contact Esri Korea

서울특별시 강남구 테헤란로 87길 36 2005호 (삼성동, 도심공항타워) | [esrikr.com](http://esrikr.com)  
T 02-2086-1900 | F 02-2086-1901 | [info@esrikr.com](mailto:info@esrikr.com)

### 문의처

유지보수 : 02-2086-1950

제품구매 : 02-2086-1960

교육센터 : 02-2806-1980

고객지원 : 02-2086-1908

기술지원 : 080-850-0915

