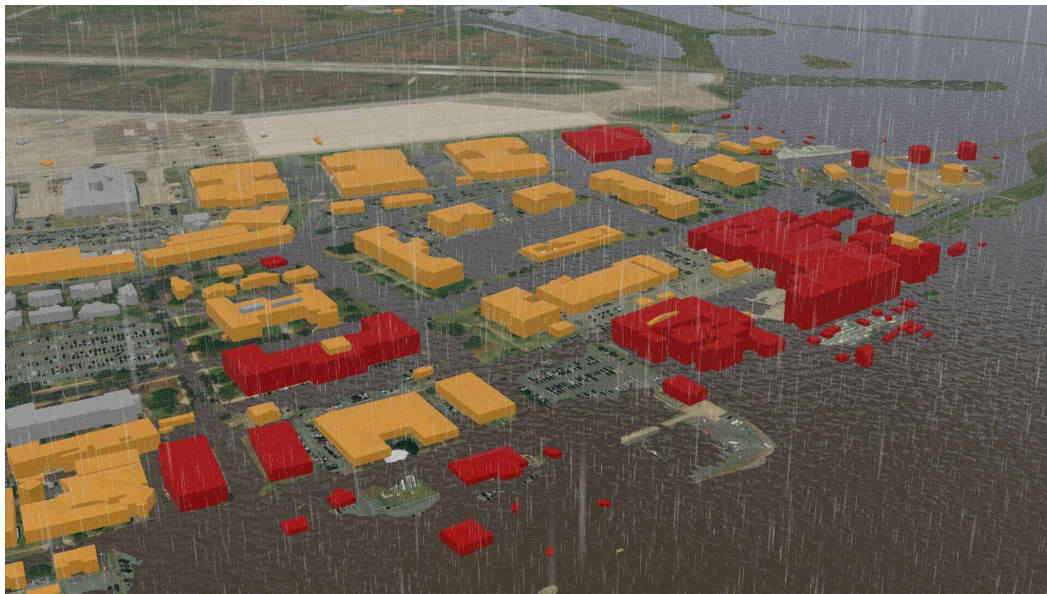


[🏠](#) > 위치 분석, AI로 폭풍 영향 예측

위치 분석, AI로 폭풍 영향 예측

✍ 김지은 / 📅 2023년 5월 4일 / 📄 [블로그](#) / 💬 [0 Comments](#)



비교할 수 없는 기후 변동성의 시대에 **CEO**는 지역 뉴스의 일기예보보다 훨씬 더 표적화된 새로운 수준의 기상 인식이 필요합니다. **2022년** 한 해에만 **1,650억** 달러의 극심한 기상 피해로 인한 피해를 입은 최고 경영진은 자연재해의 위험에 대해 제대로 알지 못하고 있을 수 없다는 것을 알고 있습니다.

✕ 기사 스냅

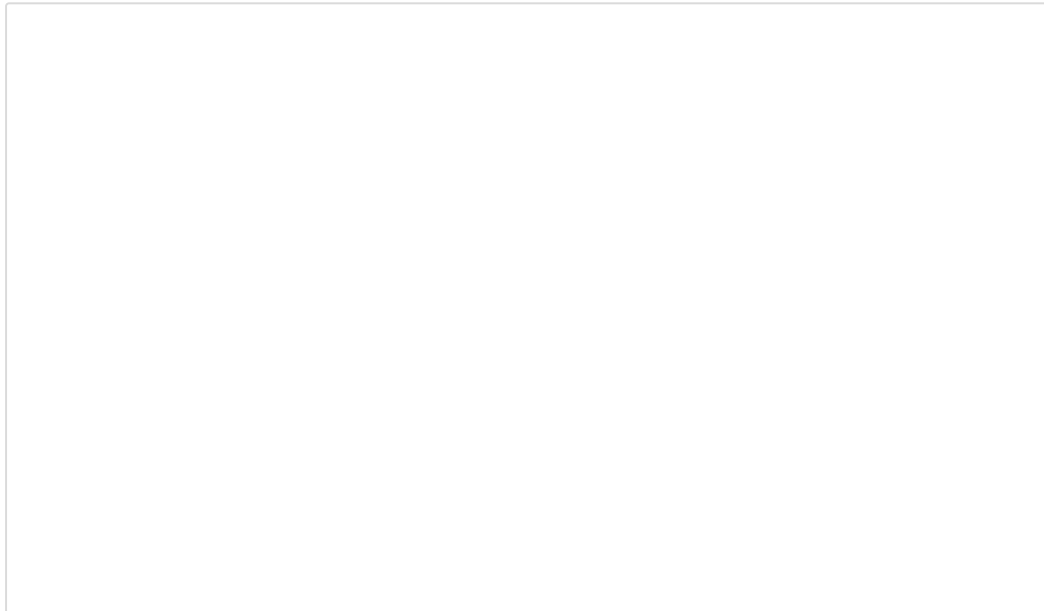
지역 예보는 특정 건물 및 자산에 맞춘 예보만큼 유용하지 않습니다. 복원력을 중시하는 경영진은 폭풍이 시설에 미치는 영향을 전례 없는 정밀도로 모델링하고 있습니다.

이러한 이유로 많은 경영진이 폭풍의 영향을 모델링하고 기상 현상이 건물, 사람 및 운영에 어떤 영향을 미칠 수 있는지 이해하기 위해 기술, 은행, 소매 등의 최고 기업에서 사용하는 엔터프라이즈 시스템인 **GIS** 기술로 눈을 돌리고 있습니다.

GIS가 제공하는 예측 통찰력(로케이션 인텔리전스)을 통해 경영진은 시간이 중요한 상황에서 보호 조치를 계획할 수 있습니다.

GIS를 이용한 폭풍 영향 모델링

이 **NextTech** 비디오는 로케이션 인텔리전스가 산불, 폭풍 또는 허리케인과 같은 자연 재해 경로에서 비즈니스를 지원하는 두 가지 핵심 영역인 인식 및 전략적 대응을 보여줍니다.



이 시나리오에서 **AI**가 생성한 **3D** 모델은 해안 홍수가 기업 캠퍼스, 군사 시설 또는 소매 센터가 될 수 있는 것에 미칠 수 있는 잠재적 영향을 보여줍니다. 이 디지털 트윈을 베이스맵으로 사용하여 **GIS** 모델은 최상의 시나리오에서 최악의 시나리오에 이르기까지 다양한 영향을 미칩니다.

비디오에서 볼 수 있듯이 약 **2미터**의 홍수는 대부분의 건물에 영향을 미치지 않습니다. 예보를 **2.5미터**의 홍수로 변경하면 더 심각한 피해가 발생할 가능성이 높아집니다. 이제 빨간색으로 표시된 모든 건물이 직접적인 영향을 받습니다.

카테고리 **3** 허리케인이 해당 지역을 강타하면 홍수가 **3미터**에 달할 수 있습니다. 회사 리더는 노란색 또는 빨간색으로 표시된 모든 구조물이 영향을 받을 것으로 예상할 수 있으며, 그 건물의 남동쪽 부분은 침수에 가장 취약합니다.

이 로케이션 인텔리전스로 무장한 경영진은 위험에 가장 많이 노출된 건물과 지역을 보호하는 데 노력과 자원을 집중할 수 있습니다.

기상 위기 관리를 위한 대시보드

폭풍 영향을 예측하는 것 외에도 **GIS** 기반 대시보드는 비디오의 다음 단계에서 보여주듯이 폭풍 대응을 관리하기 위한 강력한 도구입니다.

이 단일 운영 관점은 의사 결정자에게 폭풍우에 대응할 수 있는 데이터와 시각 자료를 제공합니다. 여기에서 **GIS** 대시보드는 침수를 완화하기 위한 샌드백 배치에 대한 정보를 표시합니다. 이 기술은 각 건물을 샌드백에 필요한 평균 시간과 재료 및 인건비를 계산합니다.

편집 기능을 통해 운영 관리자는 데이터를 실시간으로 업데이트하고 지도에 반영된 변경 사항을 확인할 수 있습니다.

경영진이 민감한 재료가 포함된 건물 주변의 탄력성 조치를 강화하려면 지도에서 구조물 주변에 모래 주머니 장벽을 그리고 장벽 높이와 작업자 수에 대한 데이터를 입력할 수 있습니다. **GIS** 소프트웨어는 프로젝트를 완료하기 위해 예상되는 시간과 같은 기타 변수를 자동으로 계산합니다.

신속한 계획 수립은 날씨와 자연 재해가 비즈니스에 영향을 미칠 때 매우 중요합니다. 지리적 접근 방식을 통해 경영진은 여러 시나리오를 예측하고 그에 따라 계획을 수립하여 폭풍 대응을 실시간으로 상황에 맞게 조정할 수 있습니다.

[3D](#)[AI](#)[LOCATION INTELLIGENCE](#)[로케이션인텔리전스](#)[예측](#)[폭풍](#)

댓글 남기기

[김지은로\(으로\) 로그인 함. 로그아웃?](#)

댓글

보내기

검색

Q 검색

GIS를 이해하기

GIS란?

GIS 활용 방법

GIS 활용 사례

회사소개

(주)한국에스리

블로그

오시는 길

채용

문의 사항

기술지원 및 서비스

기술지원 시작하기

기술지원 서비스

기술지원 센터

유지관리 프로그램

전문 서비스

수강신청

특별 프로그램

특별 프로그램

비영리단체

교육기관

맵 및 리소스

[The ArcGIS Book](#)
[Map Book Gallery](#)
[Story Maps Gallery](#)
[Maps We Love](#)
[E360 Video Library](#)
[GIS Dictionary](#)

ASSIGN A MENU

한국에스리 | 대표: 윤리차드케이 | 주소: 서울특별시 강남구 테헤란로 87길 36 2005호 (삼성동, 도심공항타워) | 이메일: info@esrikr.com | 개인정보관리책임자: 안정호 | admin@esrikr.com
유지관리문의: 02-2086-1950 | 제품구매문의: 02-2086-1960 | 제품기술지원: 080-850-0915 | 교육센터: 02-2086-1980 | 대표전화: 02-2086-1900 | 사업자등록번호: 120-87-96816

Copyright© 2020 (주)한국에스리

한국에스리 홈페이지 내 모든 콘텐츠(사진, 이미지, 게시글 포함)에 대한 무단 복제 및 개작, 변형, 배포 행위는 원칙적으로 금지되며, 영리 목적으로 이용할 수 없습니다.
한국에스리 콘텐츠를 사용하고자 하시는 경우 mkt@esrikr.com으로 연락 부탁드립니다.