



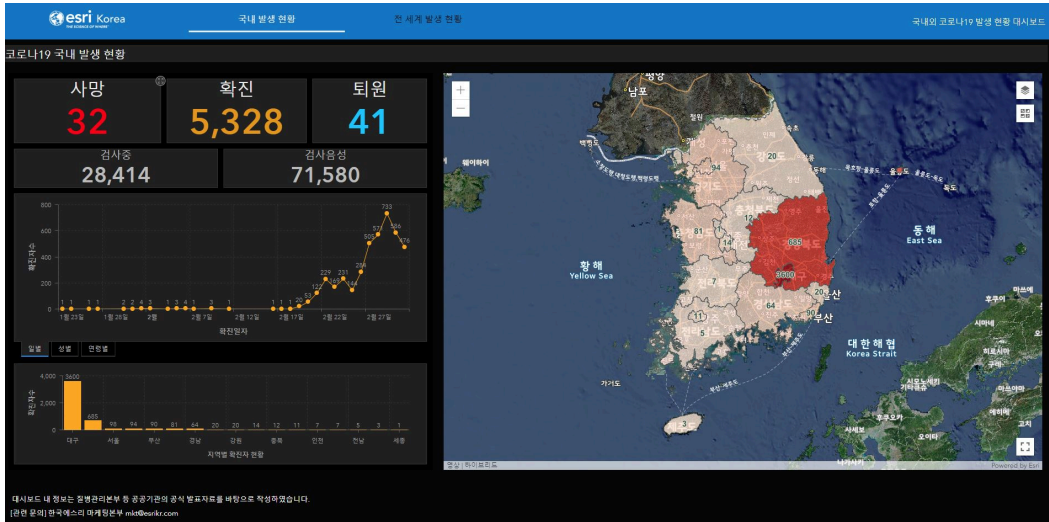
신종 코로나바이러스 국내외 감염 현황 대시보드

📅 / 📅 2020년 2월 4일 / 📄 [블로그](#) / 💬 [0 Comments](#)

2020년 1월 30일(현지시간), 세계보건기구(WHO)가 신종 코로나바이러스에 대해 ‘국제적 공중보건 비상사태(PHEIC·Public Health Emergency of International Concern)’를 선포했습니다. ‘국제적 공중보건 비상사태’는 어떤 질병이 최초 발생국을 넘어 다른 나라의 공중 보건까지 위협하게 됐을 때 선포하는, 가장 심각한 전염병이 발생했을 때만 사용하는 규정입니다. WHO가 국제적 비상사태를 선포한 것은 이번이 6번째로, 앞서 2009년 신종인플루엔자, 2014년 소아마비 바이러스와 서아프리카의 에볼라, 2016년 지카 바이러스, 2019년 콩고민주공화국의 에볼라 바이러스에 대해 선포된 바 있습니다.

코로나19는 매우 치명적인 전염병으로, 하루가 다르게 감염자 수가 급증하고 있습니다. 사안이 심각한 만큼 신종 코로나바이러스 발생 현황에 대해 정확히 파악하고 대응하는 것이 무엇보다 중요한데요, 이에 한국에스리는 **국내 코로나19 발생 현황(확진자, 격리 중, 격리 해제)과 확진자들의 이동경로 등 정보를 한 눈에 확인할 수 있는 온라인 대시보드**를 구축했습니다. 뿐만 아니라 전국의 선별 진료소 위치와 지역별 확진자 격리 현황 등도 확인할 수 있습니다.

[국내 코로나19 발생 현황 대시보드]



▲ 대시보드에 삽입된 지도는 인터랙티브 맵으로, 지도를 확대하거나 클릭해 더 자세한 정보를 확인할 수 있습니다.

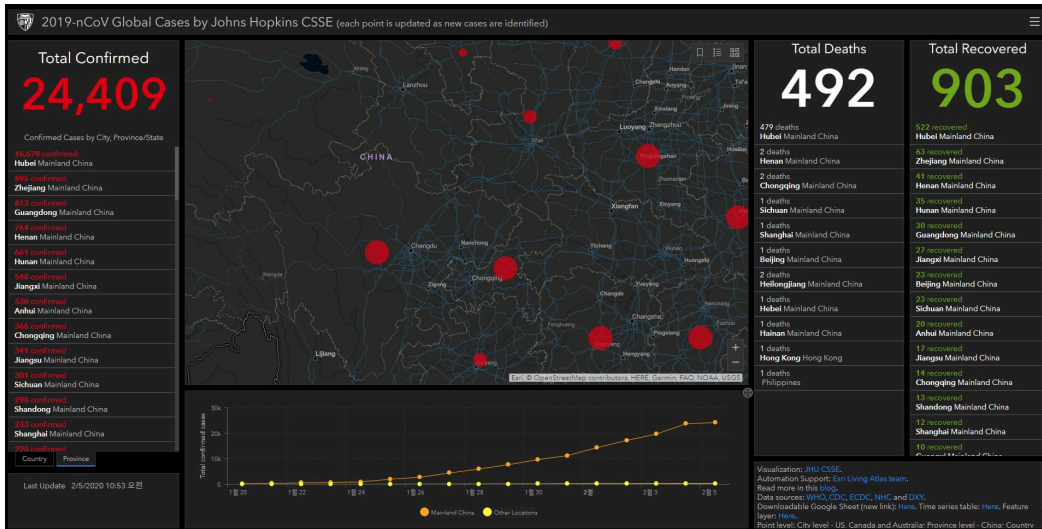
– 오른쪽 상단의 ‘확진자별 경로보기’를 누르면 확진자별로 이동한 경로를 확인할 수 있습니다.

– 오른쪽 상단의 <문의/의견 남기기>를 통해 문제되는 사항/문의사항을 남기실 수 있습니다.

– 본 대시보드 내 정보는 질병관리본부 등 공공기관의 공식 발표자료를 바탕으로 작성하였으며, 언론사 및 기타 출처를 사용할 경우 의심신고로 표시하였습니다.

한편, 전 세계 신종 코로나바이러스 확산 현황은 미국 존스홉킨스대학 시스템사이언스 및 엔지니어링 센터(CSSE)에서 제작한 온라인 대시보드에서 확인할 수 있습니다. 이 대시보드는 전 세계 확진자 수와 국가별 분포, 사망자 수, 완치자 수 등 신종 코로나에 대한 주요 정보를 직관적으로 확인할 수 있어 ABC News, Newsweek, PBS NewsHour를 포함한 전 세계 언론 보도에서 활용되고 있습니다.

[전 세계 신종 코로나바이러스 발생 현황 대시보드]



▲ 대시보드에 삽입된 지도는 인터랙티브 맵으로, 지도를 확대하거나 클릭해 더 자세한 정보를 확인할 수 있습니다.

국내외 코로나19 발생 현황을 함께 보고 싶으시다면 아래 링크를 클릭해주세요.

우리의 일상을 위협하며 급속히 전파되고 있는 신종 코로나바이러스가 어서 빨리 해결되기를 기원합니다.

[👉 국내외 코로나19 현황 바로 보기](#)

[국내 코로나바이러스 발생현황](#)

[신종코로나바이러스](#)

[유행](#)

[코로나맵](#)

[코로나바이러스](#)

댓글 남기기

[김지은로\(으로\) 로그인 함.](#) [로그아웃?](#)

댓글

보내기

검색

Q 검색

GIS를 이해하기

[GIS란?](#)

[GIS 활용 방법](#)

[GIS 활용 사례](#)

회사소개

[\(주\)한국에스리](#)

[블로그](#)

[오시는 길](#)

[채용](#)

[문의 사항](#)

기술지원 및 서비스

[기술지원 시작하기](#)

[기술지원 서비스](#)

[기술지원 센터](#)

[유지관리 프로그램](#)

[전문 서비스](#)

[수강신청](#)

특별 프로그램

[특별 프로그램](#)

[비영리단체](#)

[교육기관](#)

맵 및 리소스

[The ArcGIS Book](#)
[Map Book Gallery](#)
[Story Maps Gallery](#)
[Maps We Love](#)
[E360 Video Library](#)
[GIS Dictionary](#)

ASSIGN A MENU

한국에스리 | 대표: 윤리차드케이 | 주소: 서울특별시 강남구 테헤란로 87길 36 2005호 (삼성동, 도심공항타워) | 이메일: info@esrikr.com | 개인정보관리책임자: 안정호 | admin@esrikr.com
유지관리문의: 02-2086-1950 | 제품구매문의: 02-2086-1960 | 제품기술지원: 080-850-0915 | 교육센터: 02-2086-1980 | 대표전화: 02-2086-1900 | 사업자등록번호: 120-87-96816

Copyright© 2020 (주)한국에스리

한국에스리 홈페이지 내 모든 콘텐츠(사진, 이미지, 게시글 포함)에 대한 무단 복제 및 개작, 변형, 배포 행위는 원칙적으로 금지되며, 영리 목적으로 이용할 수 없습니다.
한국에스리 콘텐츠를 사용하고자 하시는 경우 mkt@esrikr.com으로 연락 부탁드립니다.