

[홈](#) >
 [치솟는 실업률... 코로나19가 실업률에 미친 영향은?](#)



치솟는 실업률... 코로나19가 실업률에 미친 영향은?

[✎](#) /
 [📅 2020년 4월 24일](#) /
 [📌 블로그](#) /
 [💬 0 Comments](#)

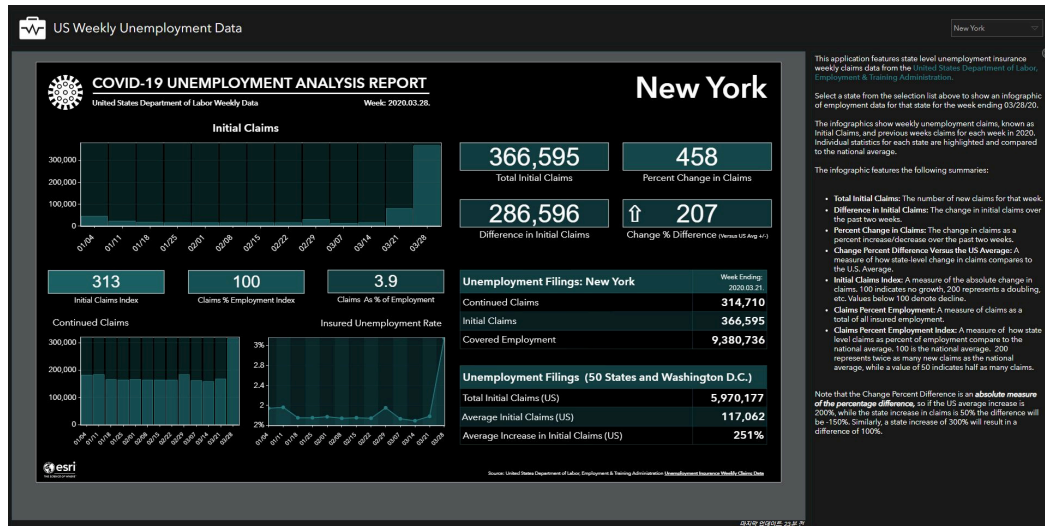
전 세계를 덮친 코로나19 팬데믹으로 경기 침체가 지속되면서 최악의 실업대란이 벌어지고 있습니다. 실제로 고용노동부가 4월 13일 발표한 ‘고용행정통계로 본 3월 노동시장 동향’에 따르면 2020년 3월 구직급여 지급액은 8천982억원으로, 작년 동월(6천397억원)보다 2천585억원(40.4%) 급증하며 지난 2월 세운 역대 최대 기록(7천819억원)을 한 달 만에 경신했습니다.

다른 나라들 역시 코로나19로 인한 실업문제에 몸살을 앓고 있습니다. 프랑스는 코로나19에 따른 전국적 이동제한령과 상점 영업 금지 등의 조치로 실업급여 신청자가 900만 명에 달하며, 실업급여 지출은 240억 유로(31조 6천억 원)에 달한다고 밝혔습니다. 또한 코로나19에 가장 큰 타격을 받은 미국의 경우 최근 5주 동안 2645만명이 실직했고, 현지시간 4월 22일 트럼프 대통령이 코로나19 확산을 막고 미국의 일자리를 보호하겠다고 ‘60일간 미국 이민 일시중단’ 행정명령에 서명하기도 했습니다.

이처럼 코로나19 사태가 경제에 심각한 타격을 줄 것으로 예상되는 가운데 각국은 주요 경제지표 중 하나인 실업률 동향을 계속해서 확인하고, 코로나19로 경제적 피해를 입은 개인의 생계와 고용 지원에 집중한 재정정책을 내놓고 있는 데요, 보다 적합한 정책을 실현하기 위해서는 각 지역별 실업률은 어떻게 되는지, 코로나19가 실업률에 얼마나 영향을 미쳤는지 알아야 합니다.

아래는 미국 노동부(United States Department of Labor, Employment & Training Administration)의 주간 실업보험청구자수 데이터(3월 28일 기준)를 가지고 코로나19가 실업률에 미친 영향을 각 주별로 분석한 리포트 입니다. 어

면 내용이 있는지 살펴볼까요?



오른쪽 상단의 드롭다운 리스트를 통해 살펴보고 싶은 지역을 선택합니다. 저는 미국에서 코로나19환자가 가장 많이 나온 뉴욕주를 선택했습니다.

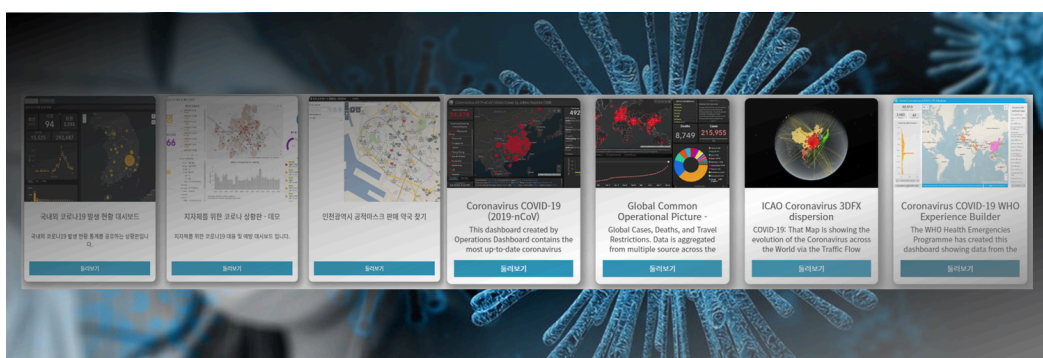
왼쪽 상단에 있는 것은 신규 실업수당청구건수(Initial Claim)로 직전 일주일간 미 정부 노동사무소에 신규로 실업수당을 신청한 사람의 수를 뜻합니다. 코로나 19 확산이 본격화된 3월 중순부터 신규 실업수당청구건수가 가파르게 상승한 것을 볼 수 있습니다.

왼쪽 하단에 있는 그래프는 실업보험연속수급신청자수(Continued Claims)를 나타낸 것으로, 실업 보험에 가입되어 실업 수당을 받고 있는 총 실업자 수를 뜻합니다. 역시 3월 중순을 기준으로 그래프가 가파르게 상승한 것을 확인할 수 있습니다.

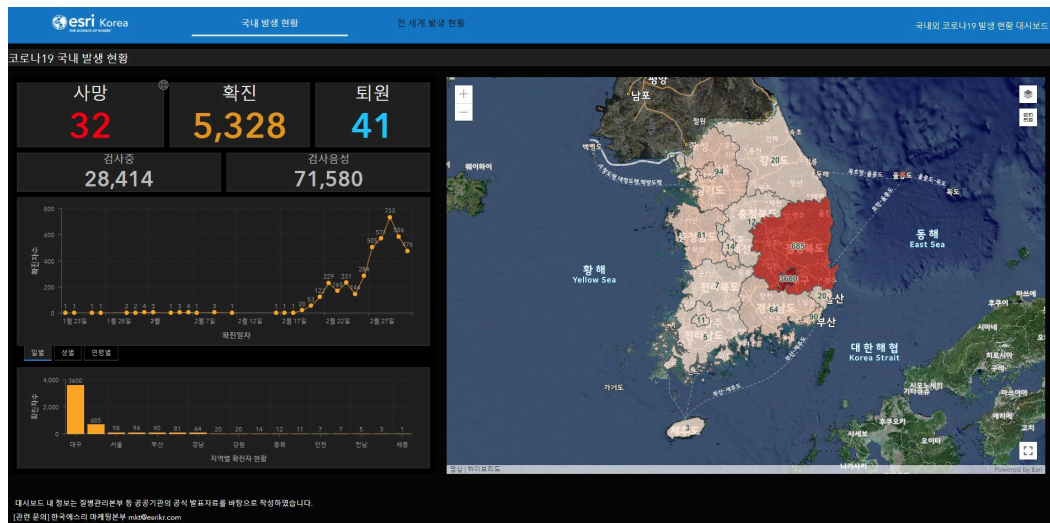
이 외에 지난 2주간 지표가 얼마나 변화했는지, 미국 전체 평균과 비교했을 때 수치는 어떠한지 등 더 자세한 내용들을 확인할 수 있습니다. 하와이, 캘리포니아 등 다른 주의 상황도 확인해보세요.

[‘미국 주간 실업률 분석 리포트’ 바로 가기](#)

###



코로나19 관련 콘텐츠, 데이터 한 데 모은 ‘코로나19 리소스 허브 사이트’



국내외 코로나19 발생 현황 인터랙티브 상황판

성함 *

기관명 *

이메일 *

전화번호 *

기관 지역 *

서울특별시

▼

어떻게 도와 드릴까요? *

일반

▼

위에서 “구매” 선택하신 경우, 구매 예정된 기간은 언제입니까?



구매 예정 날짜

위에서 “구매” 선택하신 경우, 구매 예산 규모는 어떻게 되십니까?

1천만원 이하



문의 *

이번 문의와 관련된 정보와 함께 제공되는 정보를 받으시겠습니까? *

☐ 이메일

☐ 전화번호

이용약관 동의 *

☐ 한국에스리의 이용약관에 동의합니다

즉시 구매 후 사용이 필요하신가요?

☐ 한국에스리 온라인 스토어에서 빠른 구매 후 즉시 사용하세요. >> 한국에스리 온라인 스토어

문의하기

실업률

코로나19

코로나19경제

코로나19영향

댓글 남기기

[김지은로\(으로\) 로그인 함. 로그아웃?](#)

댓글

보내기

검색

Q 검색

GIS를 이해하기

[GIS란?](#)

[GIS 활용 방법](#)

[GIS 활용 사례](#)

회사소개

[\(주\)한국에스리](#)

[블로그](#)

[오시는 길](#)

[채용](#)

[문의 사항](#)

기술지원 및 서비스

[기술지원 시작하기](#)

[기술지원 서비스](#)

[기술지원 센터](#)

[유지관리 프로그램](#)

[전문 서비스](#)

[수강신청](#)

특별 프로그램

[특별 프로그램](#)

[비영리단체](#)

[교육기관](#)

[재난대응](#)

[환경보호](#)

맵 및 리소스

[The ArcGIS Book](#)

[Map Book Gallery](#)

[Story Maps Gallery](#)

[Maps We Love](#)

[E360 Video Library](#)

[GIS Dictionary](#)

ASSIGN A MENU

한국에스리 | 대표: 윤리차드케이 | 주소: 서울특별시 강남구 테헤란로 87길 36 2005호 (삼성동, 도심공항타워) | 이메일: info@esrikr.com | 개인정보관리책임자: 안정호 | admin@esrikr.com
유지관리문의: 02-2086-1950 | 제품구매문의: 02-2086-1960 | 제품기술지원: 080-850-0915 | 교육센터: 02-2086-1980 | 대표전화: 02-2086-1900 | 사업자등록번호: 120-87-96816

Copyright© 2020 (주)한국에스리

한국에스리 홈페이지 내 모든 콘텐츠(사진, 이미지, 게시글 포함)에 대한 무단 복제 및 개작, 변형, 배포 행위는 원칙적으로 금지되며, 영리 목적으로 이용할 수 없습니다.
한국에스리 콘텐츠를 사용하고자 하시는 경우 mkt@esrikr.com으로 연락 부탁드립니다.