

ArcMap 에서 사용자 정의 단축키 생성

문서번호: ED120720

소프트웨어: ArcGIS for Desktop

플랫폼: Windows XP, Windows Vista, Windows 7

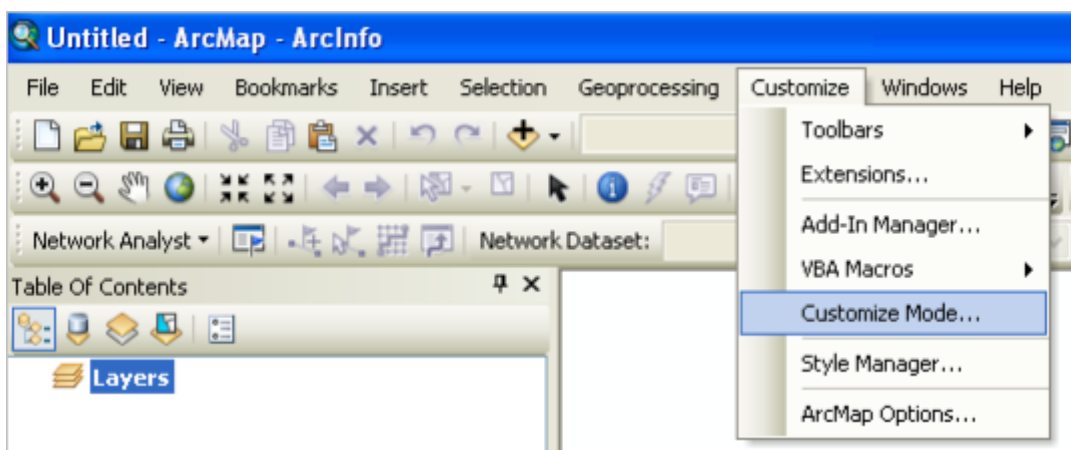
작성일자: 2012 년 7 월 20 일

개요

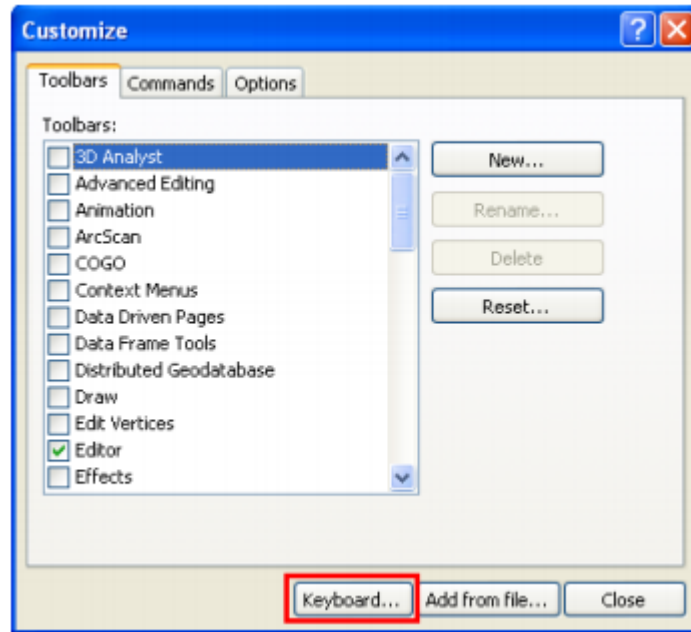
ArcGIS for Desktop 의 사용자 정의 모드에서 사용자는 도구막대를 생성하거나 변경함으로써, 자신의 작업에 맞는 애플리케이션으로 수정할 수 있다. 또한 기본으로 설정된 단축키를 사용하지 않고 다른 명령을 실행할 수 있는 자기만의 단축키로 재설정할 수 있다. 단축키를 할당하기 위한 사용자 정의 모드의 사용 절차는 다음과 같다.

1. 단축키 할당 절차

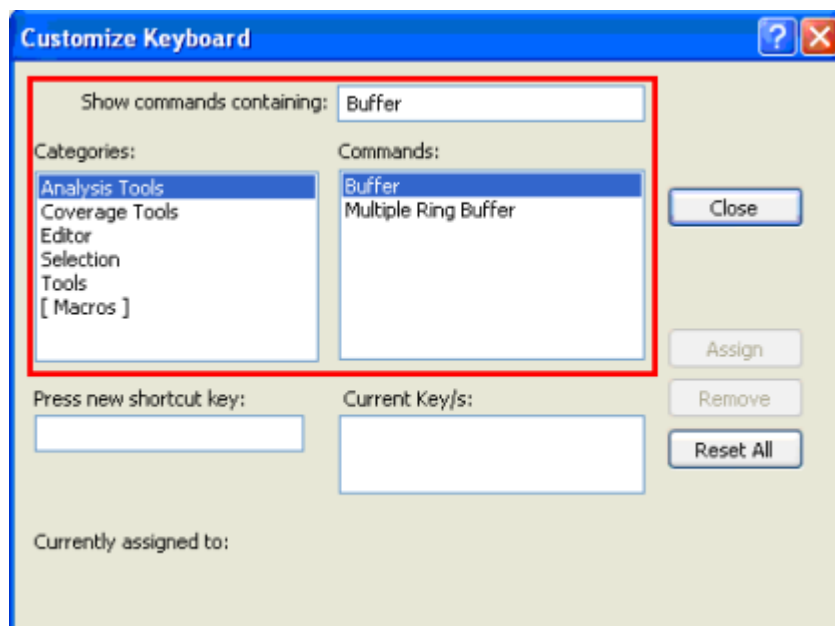
1.1 ArcMap 에서 사용자 정의 메뉴 및 사용자 정의 모드를 순서대로 클릭한다.



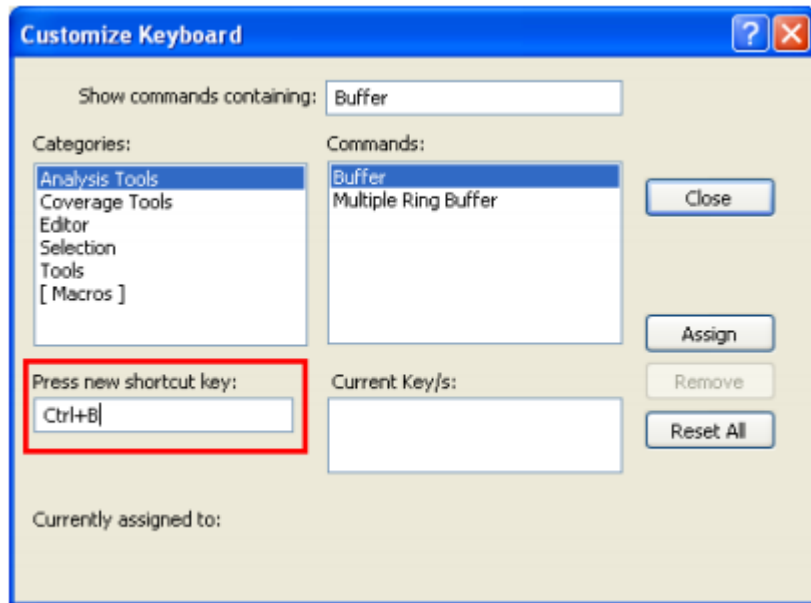
1.2 사용자 정의 대화상자에서 키보드 버튼을 클릭한다.



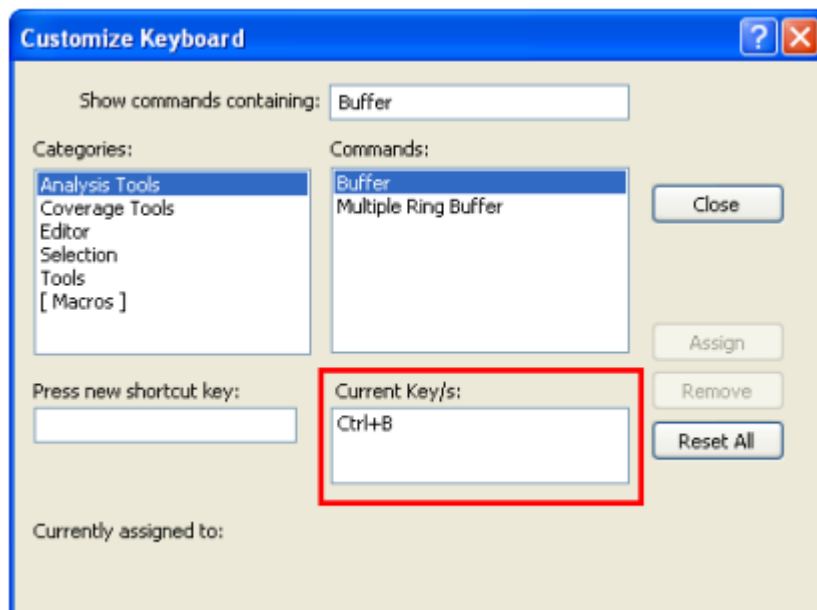
1.3 단축키를 수정하기 위해 사용자 정의 키보드 대화상자에서 범주 및 명령을 선택한다. 명령 목록은 '포함하는 명령 보기' 편집 상자에서 검색 문자열을 입력하여 필터링할 수 있다. 아래 예제에서는 분석 도구 범주에서 버퍼 명령을 수정할 것이다.



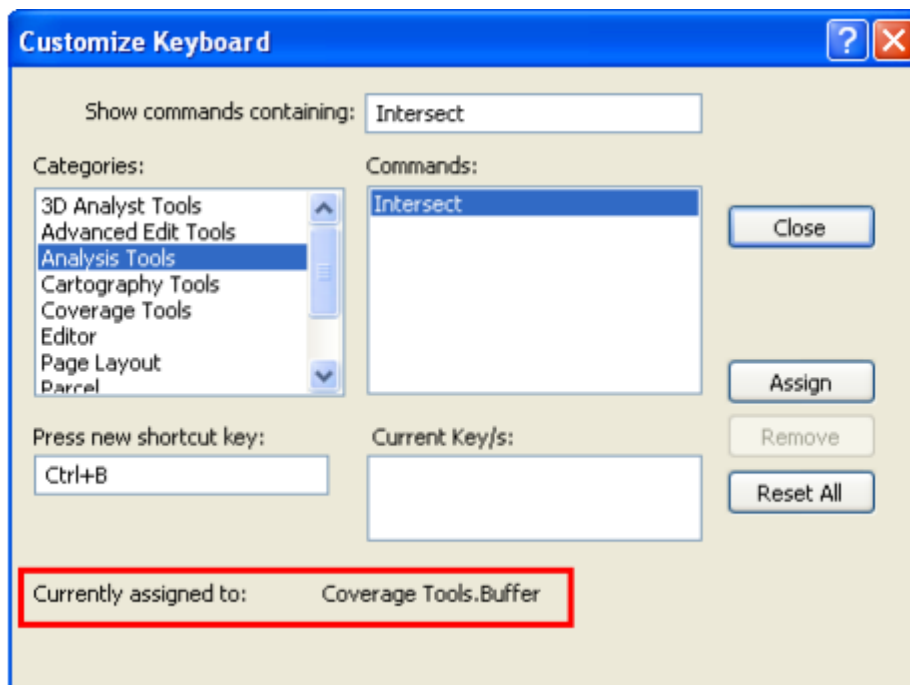
1.4 새로운 단축키 입력 텍스트 상자를 클릭하고, 사용할 새로운 키를 입력한다. 아래 예에서는 버퍼 명령으로 새로운 단축키인 CTRL+B 를 사용하였다. 여기에서 CTRL+B 는 CTRL 을 타이핑하는 것이 아니고, CTRL 키와 B 키를 동시에 입력하여야 한다.



1.5 단축키가 현재 다른 명령에 설정되지 않았으면 할당 버튼을 클릭하고, 새로운 단축키가 현재 키 목록에 나타나는 것을 확인한다.



1.6 입력한 단축키가 현재 다른 명령에 할당되어 있다면, 할당(Assign) 버튼을 누를때 기존의 명령/키가 재정의된다. 예를 들어, 이전 단계에서 버퍼 기능을 실행하기 위해 새로운 단축키인 'Ctrl+B'를 할당하였다. 여기에서 동일한 단축키를 다른 명령(예, 교차 명령)에 설정하게 되면, 사용자 정의 키보드 대화상자는 현재 다른 명령에 할당된 단축키가 디스플레이 될 것이다. 할당 버튼을 클릭하여 'Ctrl+B' 단축키를 교차(Intersect) 명령에 설정하면, 더이상 'Ctrl+B' 단축키는 버퍼 명령을 실행할 수 없다. 즉, 하나의 명령은 여러 개의 단축키를 가질 수 있지만, 하나의 단축키는 오직 하나의 명령만 설정할 수 있음을 기억한다.

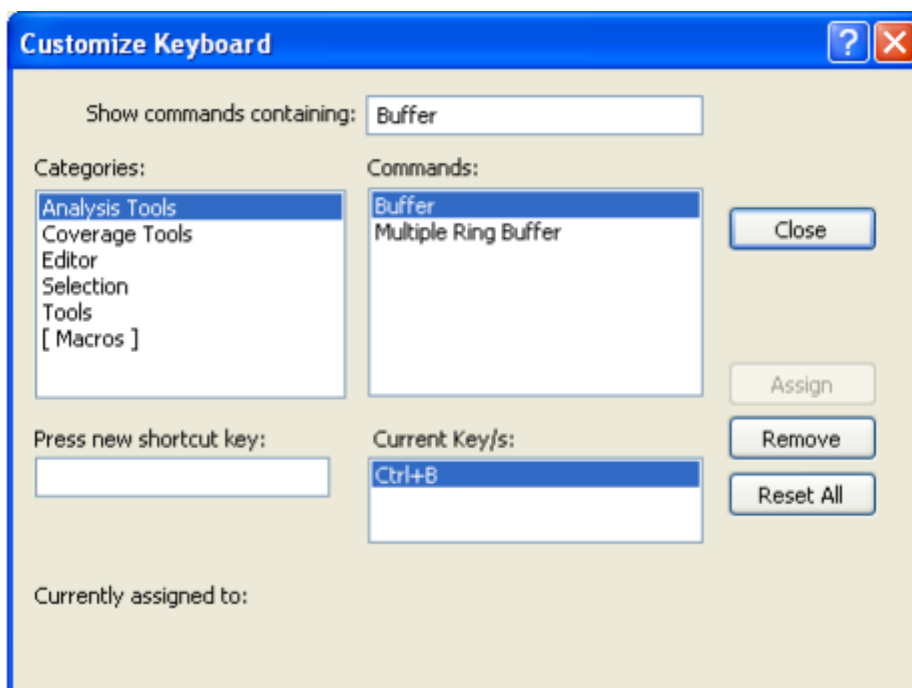


2. 단축키 제거 절차

2.1 사용자 정의 메뉴 및 사용자 정의 모드를 순서대로 클릭한다.

2.2 키보드 버튼을 클릭하여 사용자 정의 키보드 대화상자를 연다.

2.3 포함하는 명령 보기에서 명령을 검색한다. 여기에서는 이전 단계에서 할당된 버퍼의 단축키를 삭제할 것이다.



2.4 제거할 단축키의 명령을 클릭한 뒤, 삭제할 현재 단축키를 클릭한다.

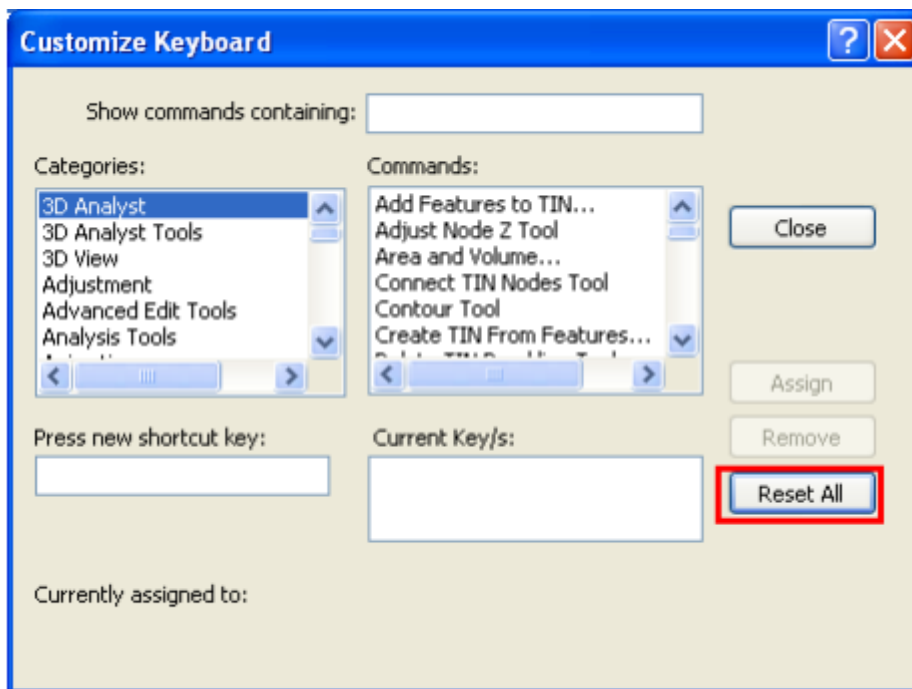
2.5 제거버튼을 클릭한다. 특정 명령에 설정된 단축키는 제거되었다.

3. 단축키 재설정 절차

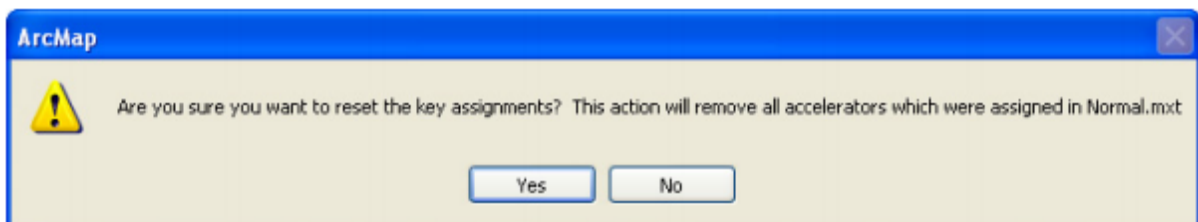
3.1 사용자 정의 메뉴 및 사용자 정의 모드를 순서대로 클릭한다.

3.2 사용자 정의 대화 상자에서 키보드 버튼을 클릭한다.

3.3 사용자 정의 키보드 대화상자에서 모두 재설정(Reset All)을 클릭한다.



3.4 단축키 재설정을 원하는지 물으면 예 버튼을 클릭한다. 할당된 모든 단축키가 재설정된다.



- 끝 -