

---

## ArcGIS 에서 맵과 데이터 공유하기

문서번호: ED121112

소프트웨어: ArcGIS for Desktop

플랫폼: Windows XP, Windows Vista, Windows 7

작성일자: 2012 년 11 월 12 일

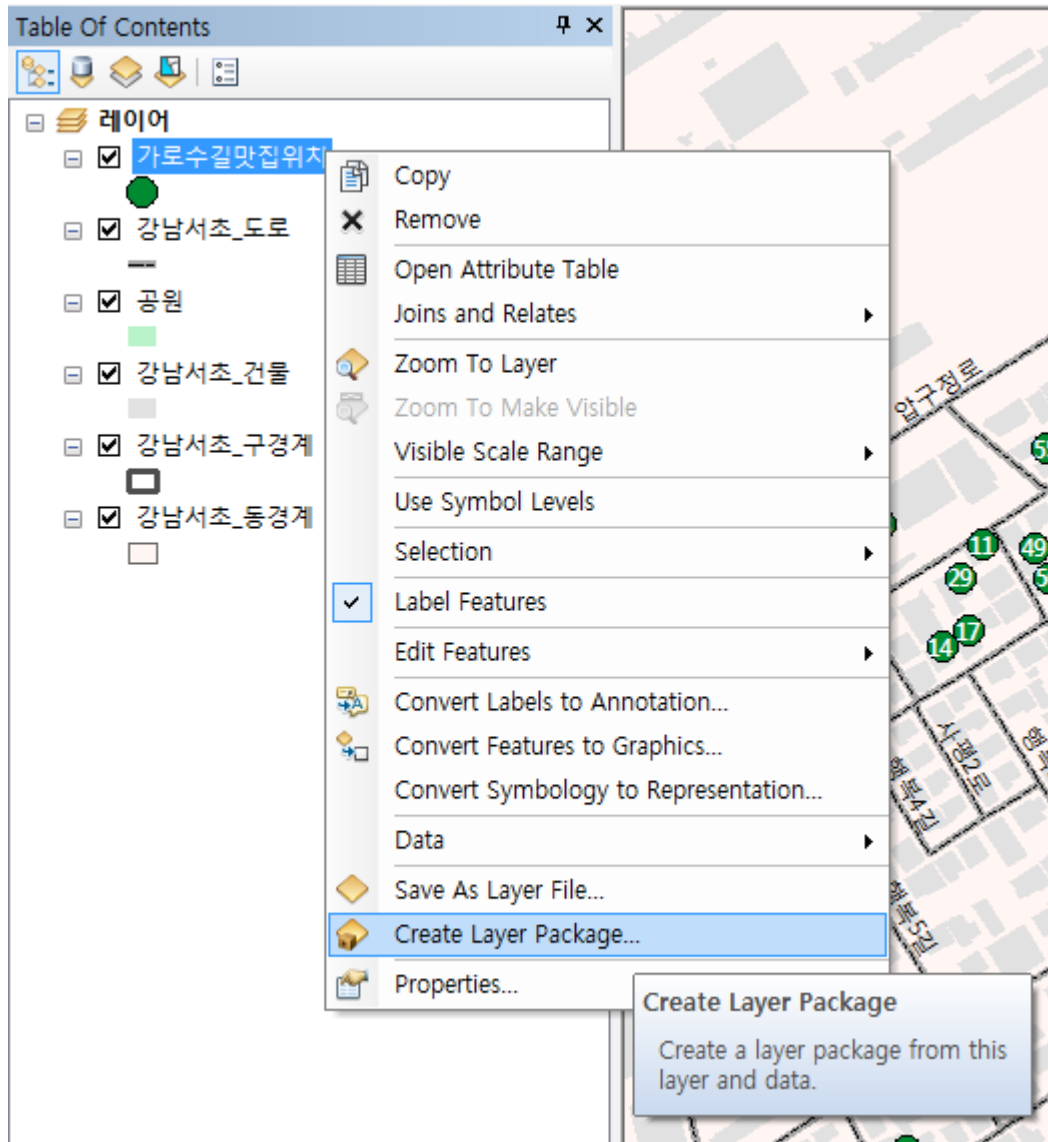
### **개요**

ArcGIS 9.3.1 버전 이후로 소개된 레이어 패키지(\*.lpk)와 같은 압축 파일로써 데이터를 쉽게 조직하고 공유할 수 있었다. ArcGIS 10 버전 이후에는 패키지의 개념이 더 높은 수준으로 확장되었다. 특히 ArcGIS 10.1 for Desktop 에서는 레이어와 맵 뿐만 아니라, 지오프로세싱, 로케이터, 타일 패키지 등 다양한 패키지를 지원한다. 이번 Tip 에서는 레이어 패키지를 소개하고 패키지로 압축된 데이터를 ArcGIS Online 에 업로드하여 공유하는 방법을 확인해 보자.

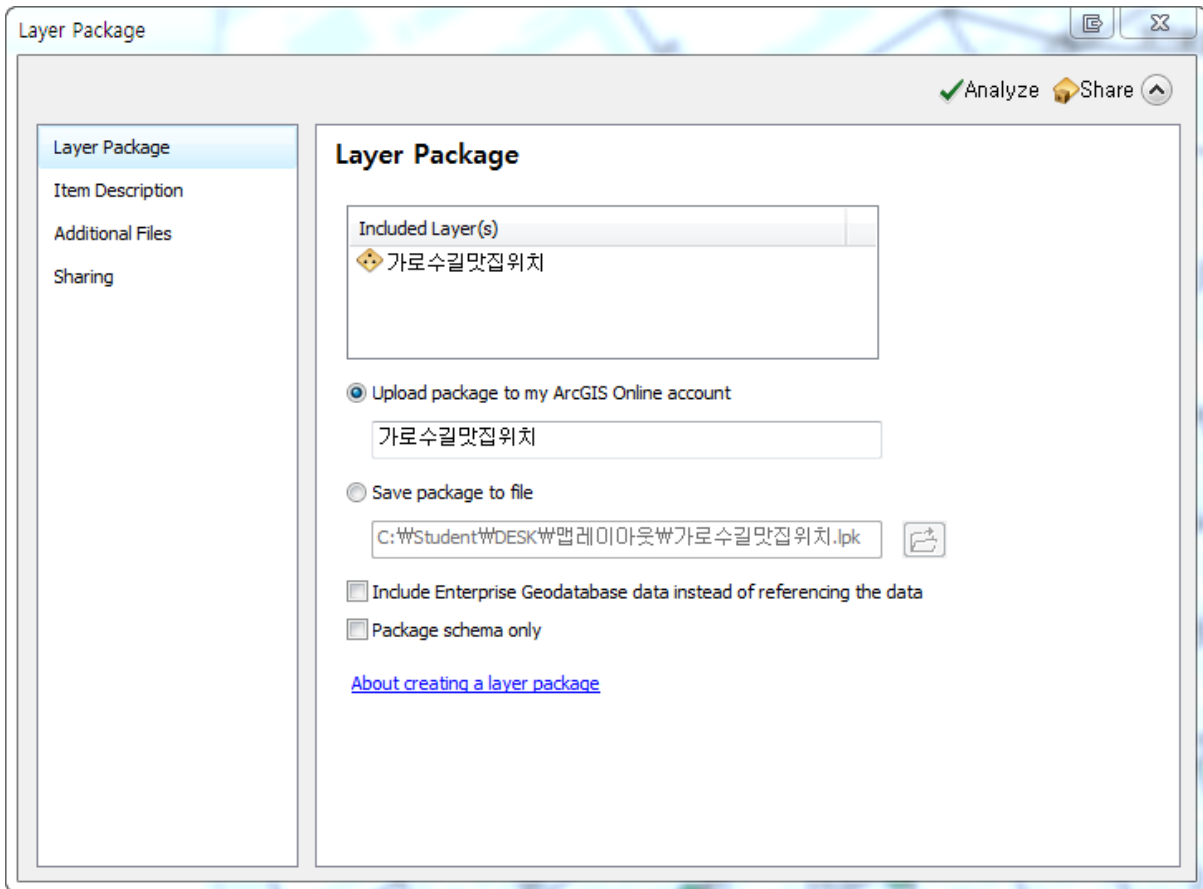
## 1. ArcGIS 에서 레이어 패키지와 맵 패키지 생성

1.1 레이어를 포함하고 있는 맵 문서(\*.mxd)를 연다.

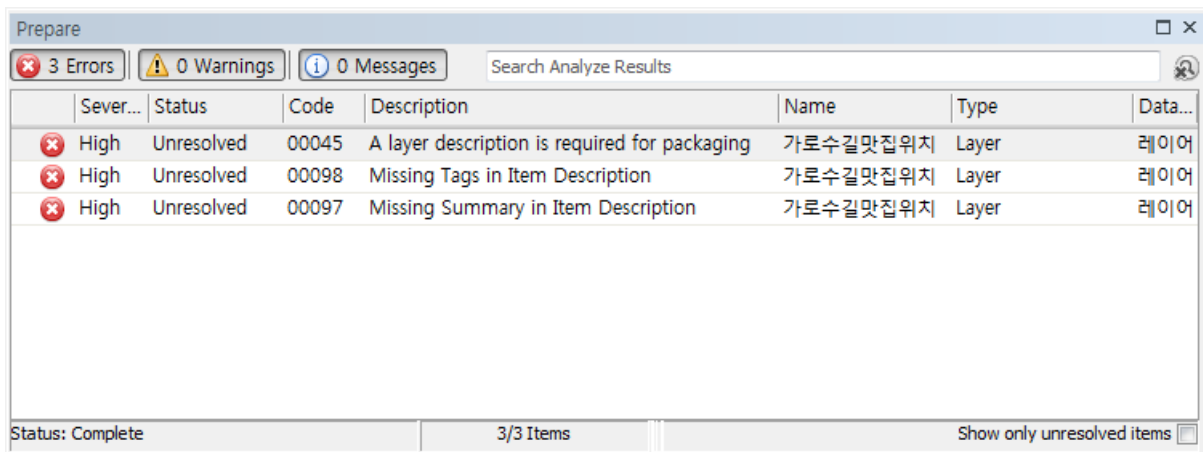
1.2 레이어 패키지를 생성하기 위해 레이어에서 마우스 오른쪽 클릭하고 Create layer Package 를 선택한다.



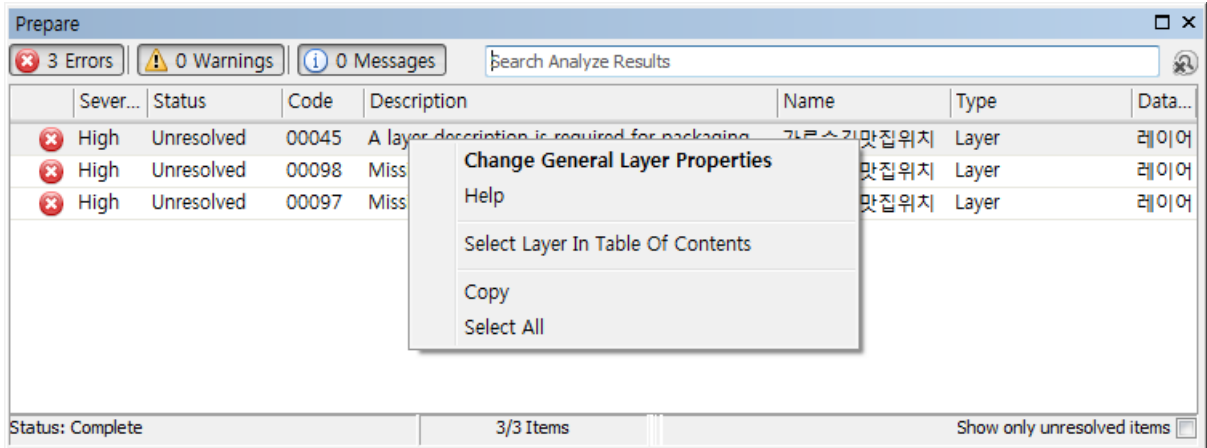
1.3 Create layer Package 대화상자가 나오면 Save package to file 을 선택하고 저장 위치를 결정한다. 만약 데이터를 포함하지 않으려면 Package schema only 를 선택한다.



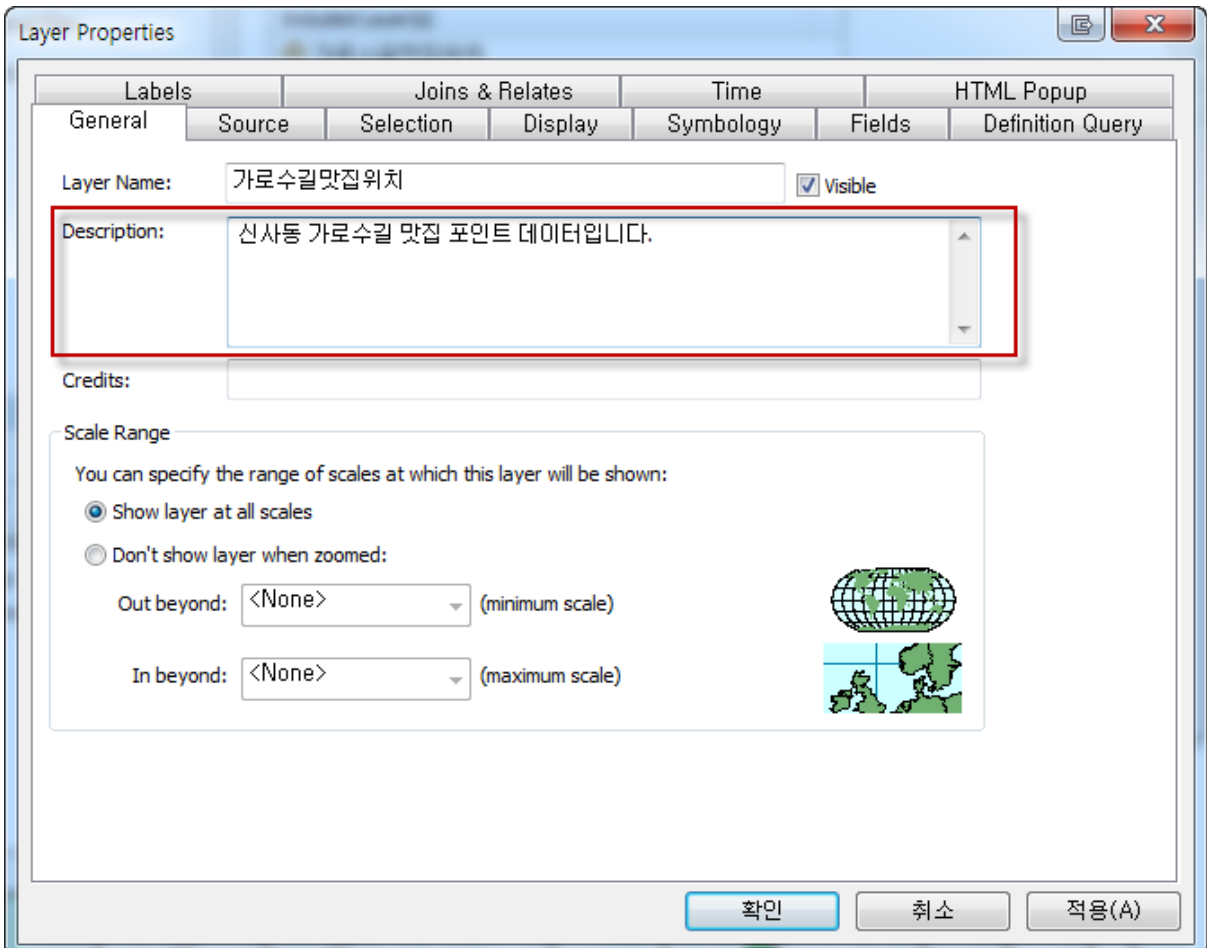
1.4 우측 상단에 있는 Analyze 를 클릭한다.



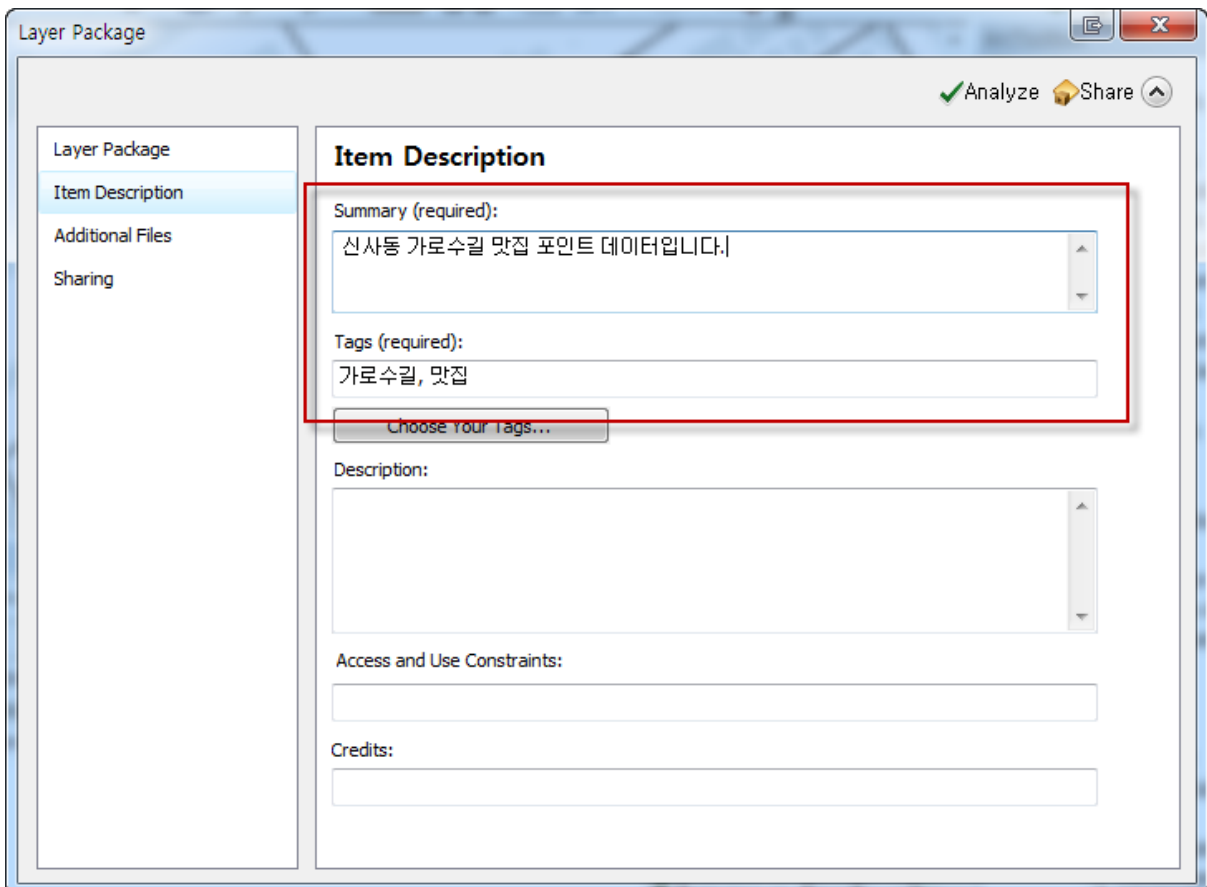
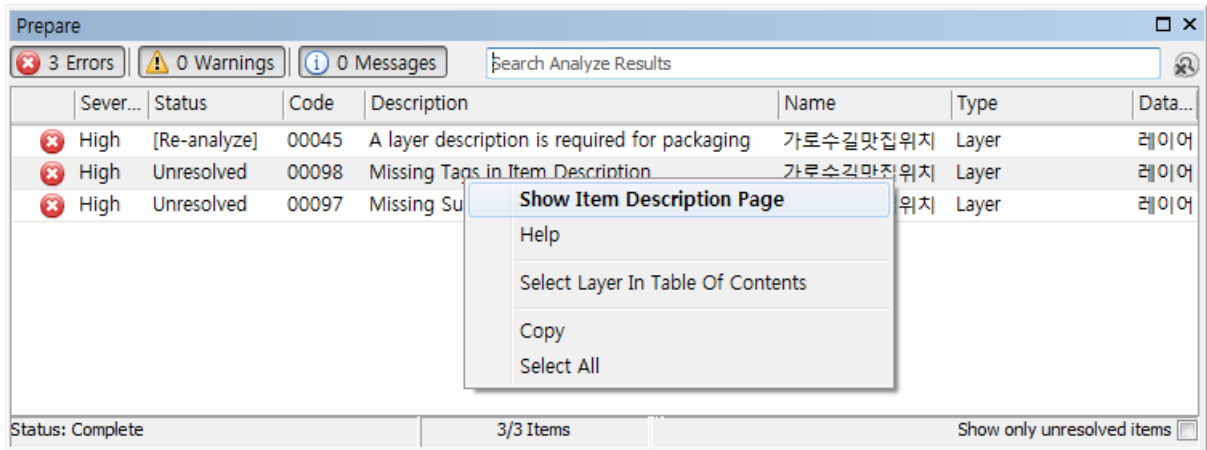
1.5 레이어 패키지를 생성하는데 필요한 조건 중 충족되지 못한 조건들이 오류 목록으로 나타난다.



1.6 첫 목록에서 마우스 오른쪽 버튼을 클릭하면 Change General Layer Properties 메뉴를 통해 레이어의 설명 정보를 아래와 같이 입력하고 확인 버튼을 클릭한다.



1.7 다음의 오류 목록은 생성할 레이어 패키지의 Item Description 부분에서 Tag 와 Summary 부분의 설명 정보를 입력함으로 해결된다.



1.8 다시 Analyze 를 클릭하면 기존의 오류가 해결되어 나타나지 않음을 확인할 수 있다.

