

[활용 팁] AGD93_래스터를 면 모양대로 잘라내기

소프트웨어: ArcGIS 9.3 for Desktop

플랫폼: Windows XP, Windows Vista, Windows 7

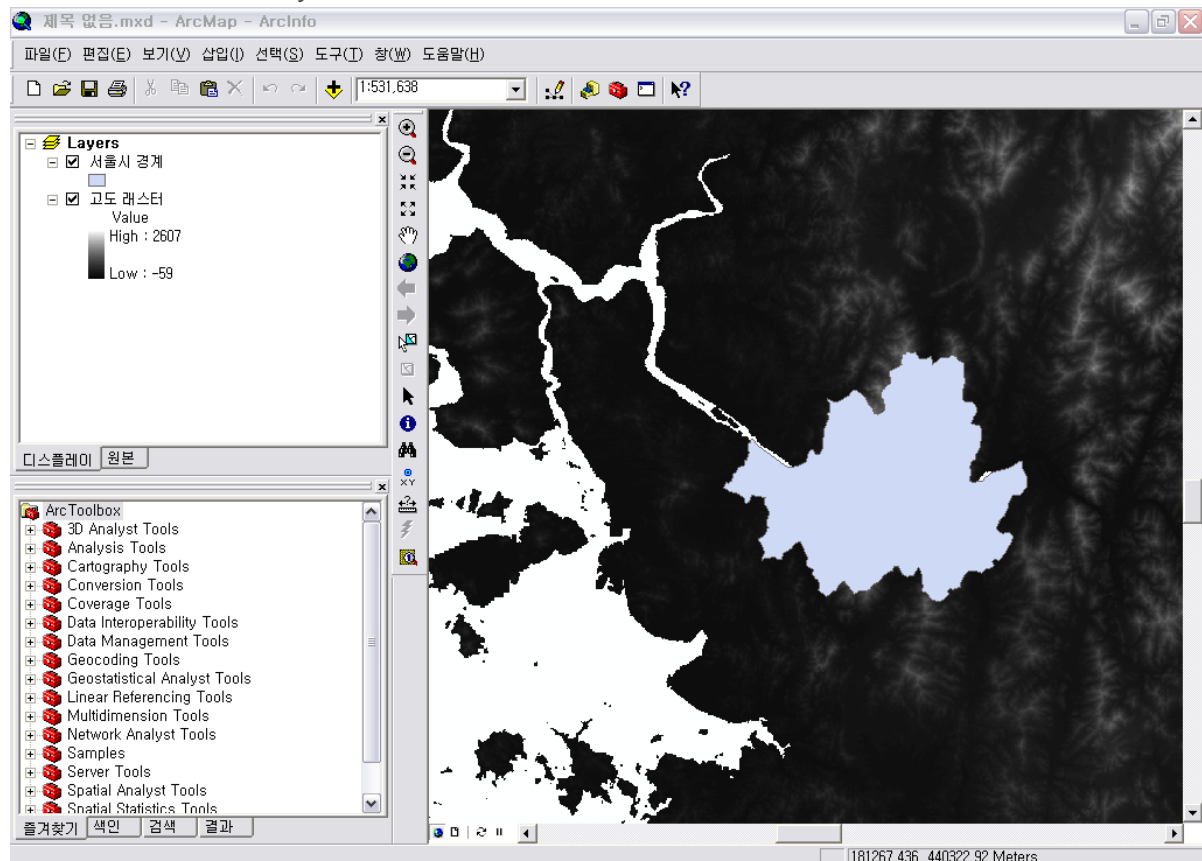
래스터 자료를 벡터 자료를 이용해 자르기

● 시나리오

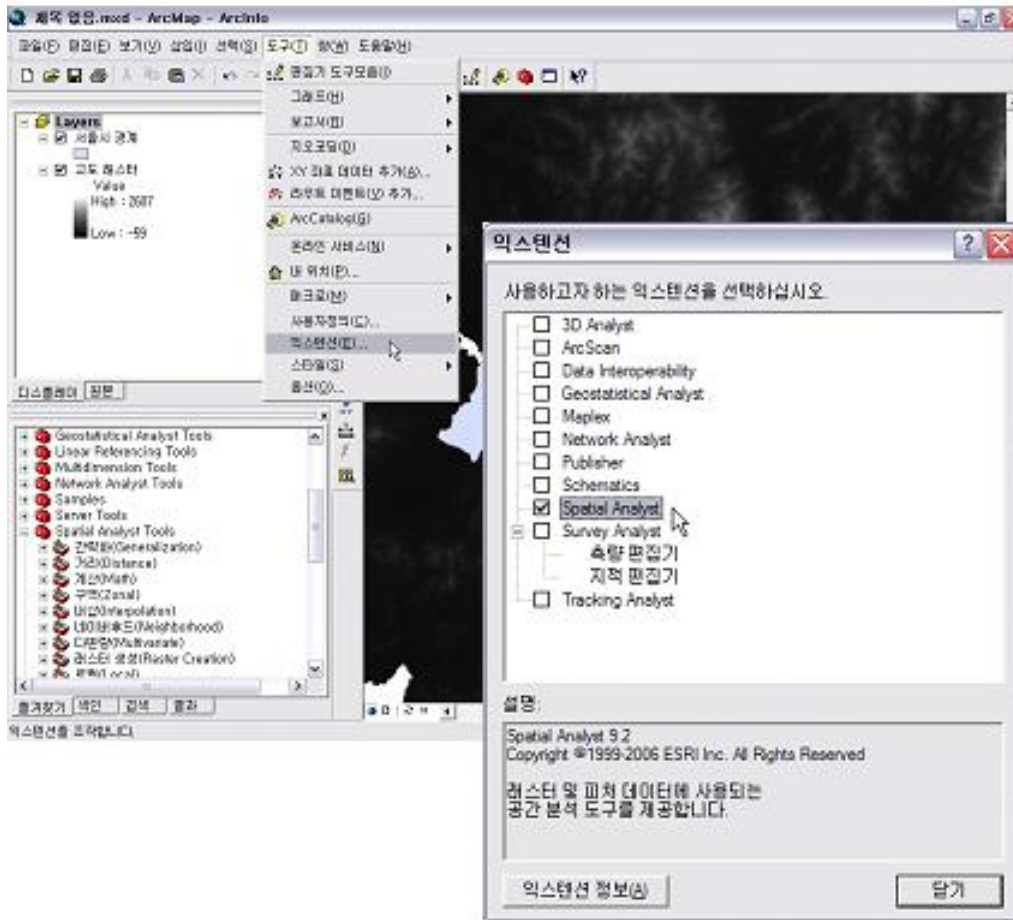
종종 래스터 자료를 벡터 자료 상의 모양 대로 자르는 것이 필요할 때가 있다. 즉, 고도 래스터 자료를 서울시 경계를 기준으로 자르고 싶을 때는 어떻게 해야할까? ArcGIS Desktop의 Spatial Analyst 익스텐션의 기능을 이용해 이를 해결할 수 있다.

● 해결방법

1. 아래 그림과 같이 고도 래스터 자료를 서울시 경계를 기준으로 자르고자 할 때는 '마스크에 의해 추출(Extract by Mask)' 기능을 통해 손쉽게 원하는 작업을 수행할 수 있다.

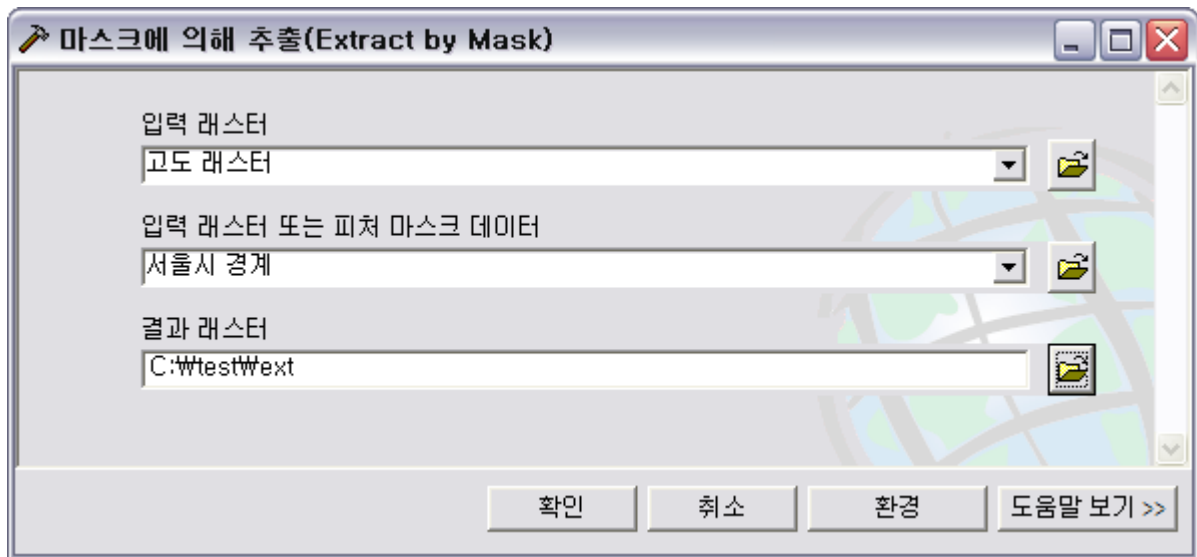


2. 마스크에 의해 추출 기능을 이용하기 위해 Spatial Analyst 익스텐션을 활성화 시킨다.



3. ArcToolbox의 Spatial Analyst > 추출(Extraction) > 마스크에 의해 추출 (Extract by Mask) 기능을 실행한다.

4. 입력 래스터와 마스크 자료(벡터 레이어)와 결과물의 위치를 지정하고 도구를 실행한다.



5. 완료 화면

