

ArcGIS 10.3.1 for Server에서 스마트 맵핑과 3D 콘텐츠 공유 기능 지원

Software: ArcGIS for Server 10.3.1

Platforms: N/A

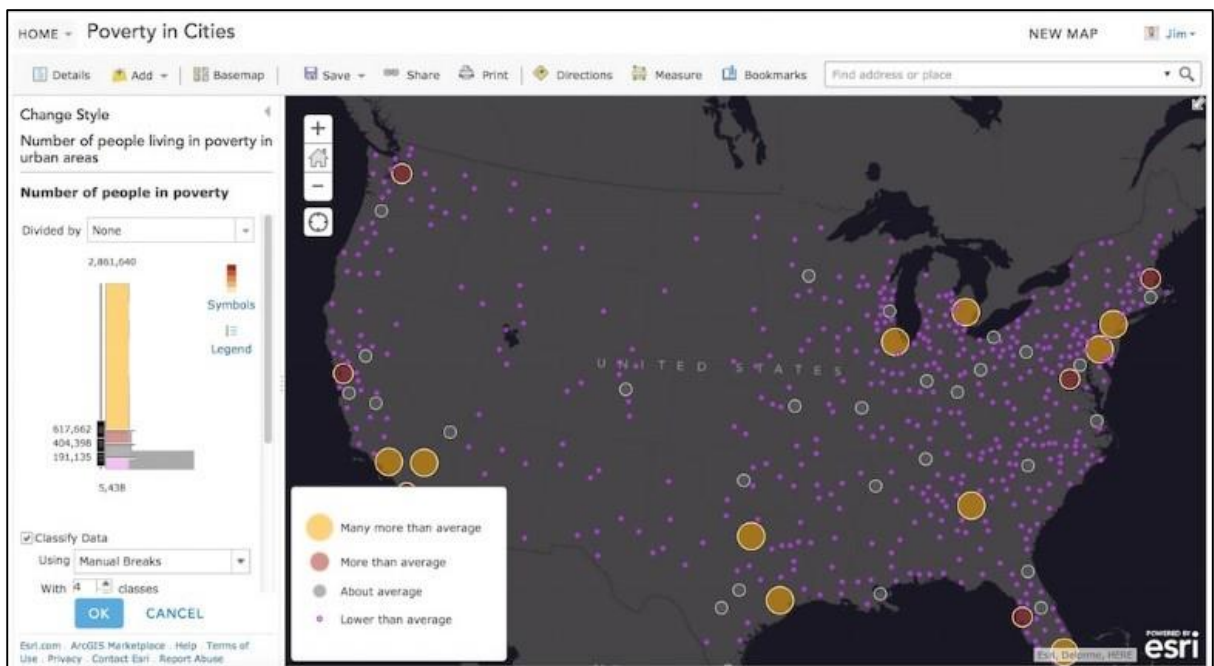
스마트 맵핑

[스마트 맵핑](#)은 지도 생성에 대한 혁신적인 접근으로 ArcGIS Online 의 2015 년 3 월 업데이트에 추가된 기능입니다. ArcGIS 10.3.1 에서도 Portal for ArcGIS (ArcGIS for Server 포함)의 맵 뷰어에서 이용이 가능합니다. 스마트 맵핑은 사용자가 편리하고 시각적으로 보기 좋은 지도를 매년 쉽게 만들 수 있도록 피처에 대한 스타일을 빠르게 제시합니다.

스마트 맵핑이 어떻게 작동합니까?

맵 작성 작업흐름이 모두를 위한 쉽게 이해할 수 있고 시각적으로 보기 좋은 지도를 만든다는 원칙으로 업데이트되었습니다. 여기 있는 내용이 사용자가 기대할 수 있는 기능입니다:

- 작업흐름은 사용자의 데이터를 분석하고 그것을 표현하는 가장 좋은 방법을 추천
- 스마트 기본 맵 등록정보를 설정하는 다양한 작업 흐름을 포함
- 선택한 베이스맵에 따라 자동으로 다른 색상과 맵 스타일을 조정
- 사용자의 데이터가 의미를 가지고 보일 수 있는 가시 범위 제안
- 화면 상에 사용자의 선택한 스타일을 미리 보기

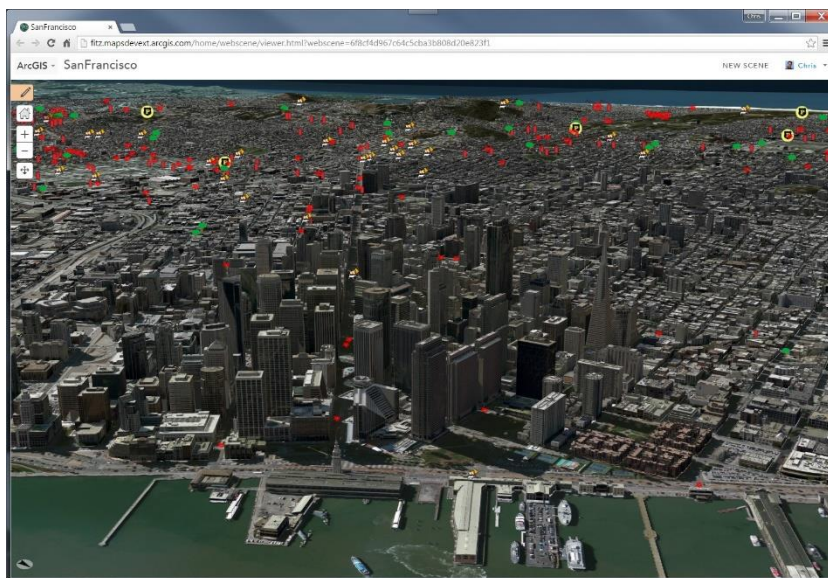


ArcGIS Platform에서의 3D 접근

- ArcGIS for Server에서 3D Web Scenes
 - 2015년 초에 ArcGIS Online에서 3D Web Scenes의 [신 뷰어](#)를 통해 사용자의 브라우저에서 3D web scenes 보기, 생성, 공유하는 것을 소개하였습니다. ArcGIS 10.3.1에서는 ArcGIS for Server와 Portal for ArcGIS를 통해 사용이 가능합니다. 사용자가 공개적으로 공유하도록 하면 사용자가 소유하고 있는 인프라에서 씬을 공유할 수 있습니다.



- 복합 3D 모델 호스팅 - 새로운 ArcGIS Platform
 - ArcGIS 10.3.1 출시와 함께, ArcGIS for Server와 Portal for ArcGIS는 현실 건물, 나무, 돌과 같은 멀티패치-기반 3D 모델과 심볼을 포함한 웹 씬과 레이어를 호스팅할 수 있습니다.



개선된 품질과 성능

ArcGIS 10.3.1은 성능과 품질 개선이 이루어졌습니다. 수정된 목록은 참조된 [PDF](#)를 참고하세요.

ArcGIS 10.3.1에서 새로운 기능은 아래 링크를 참조하세요:

- What's new in ArcGIS for Desktop
 - <http://desktop.arcgis.com/en/desktop/latest/main/get-started/whats-new-in-arcgis-1031.htm>
- What's new in ArcGIS for Server
 - <http://server.arcgis.com/en/server/latest/get-started/windows/what-s-new-in-arcgis-10-3-1-for-server.htm>
- What's new in Portal for ArcGIS
 - <http://server.arcgis.com/en/portal/latest/administer/windows/what-s-new-in-portal-for-arcgis-10-3-1.htm>

작성일: 2015/05/14

최종 수정일: 2015/05/14