

웹 맵 애플리케이션을 위한 Proxy 설정

Software: ArcGIS for Server, ArcGIS Web API

Platforms: Windows, Linux

개요

Proxy 페이지는 서버와 애플리케이션 사이에서 사용되며 사용자는 애플리케이션의 보안 설정된 서비스 접근 및 사용자를 대신하여 애플리케이션에 인증을 할 수 있습니다. Token 이 숨겨져 있는 경우에도 애플리케이션에서 Token 기반 인증을 포함하고 있는 보안 서비스에 접근할 수 있습니다. 또한, proxy 는 2,048 글자 이상으로 전달하는 post 요청 처리와 리소스와 애플리케이션이 별도의 도메인으로 분리되어 있는 경우, CORS(Cross-Origin Resource Sharing) 지원이 불가능한 경우에도 사용이 됩니다.

설정 방법

Proxy 설정은 관련 파일 다운로드, 설정, I7 기반에 proxy 페이지 호스팅 순서로 진행이 되고 ArcGIS API for Javascript의 Direction 위젯 샘플을 이용하여 웹 애플리케이션에 대한 Proxy를 구성 후 사용하는 방법을 예시로 설명하겠습니다.

Proxy 페이지는 GitHub 사이트에서 다운로드가 가능하고 Direction 위젯 샘플에 대한 다운로드 아래 링크에서 가능합니다.

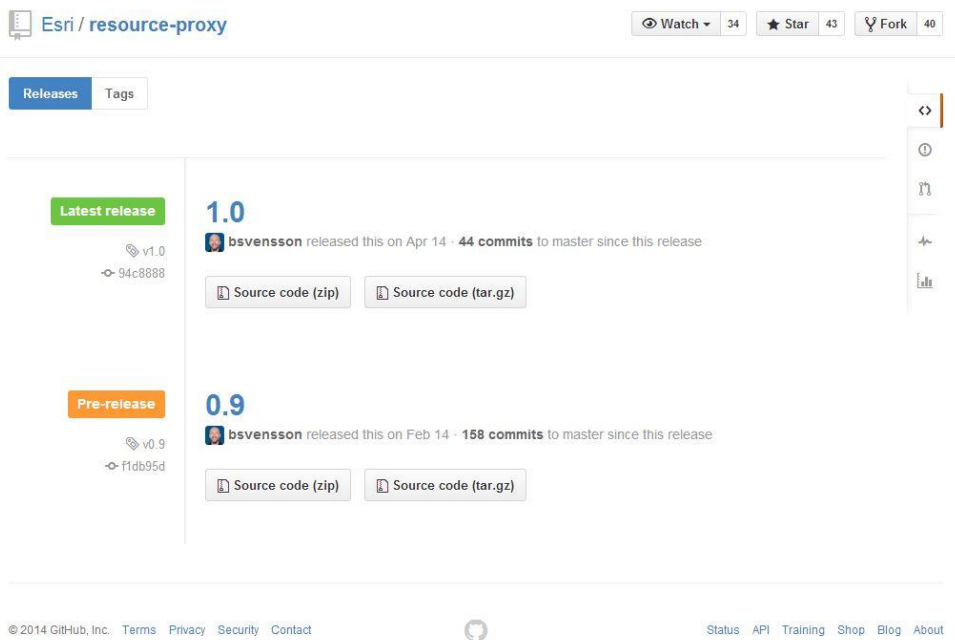
- Proxy 웹 도움말

https://developers.arcgis.com/javascript/jshelp/ags_proxy.html

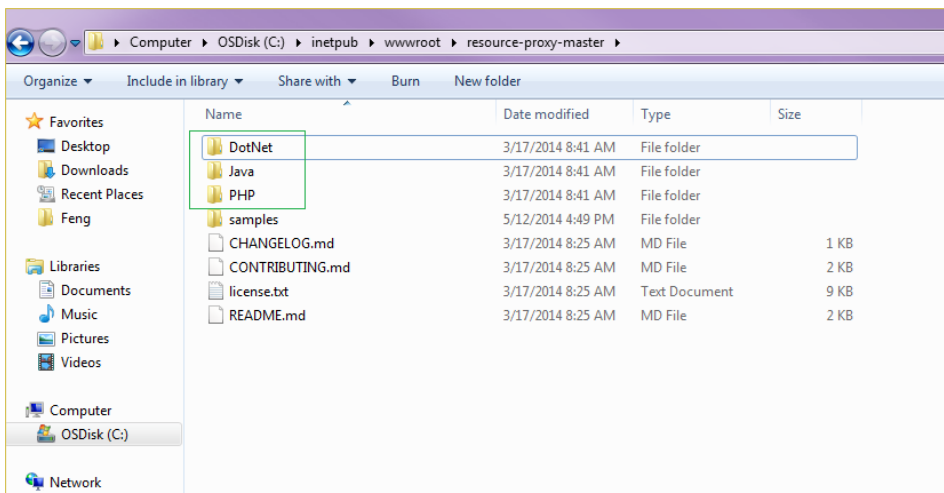
- Direction 샘플

https://developers.arcgis.com/javascript/jssamples/widget_directions_basic.html

1. <https://github.com/Esri/resource-proxy/releases> 에서 가장 최근에 출시한 Proxy을 받을 수 있습니다.
2. 'Source code(zip)' 클릭하여 관련 파일을 다운로드 합니다.

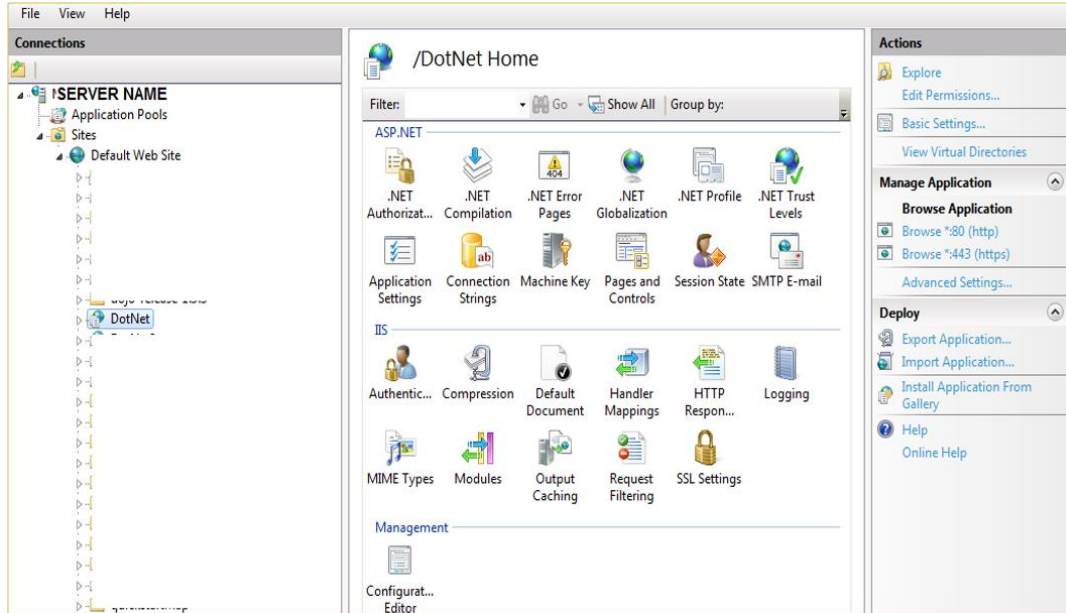


3. 서버(이 문서는 IIS 기준)로 파일을 proxy 리소스 폴더에 압축을 풀어서 저장합니다.
 경로 - 'C:\inetpub\wwwroot\resource-proxy-master'
 폴더 안의 내용 중 세 개의 폴더는 각각 서버 타입에 따라 분리되어 있는 proxy 파일입니다.
 - DoNet - IIS 서버서
 - Java - Apache Tomcat 서버
 - PHP - Apache 서버
 추가 관련 정보는 메모장으로 README.md 열어 확인이 가능합니다.

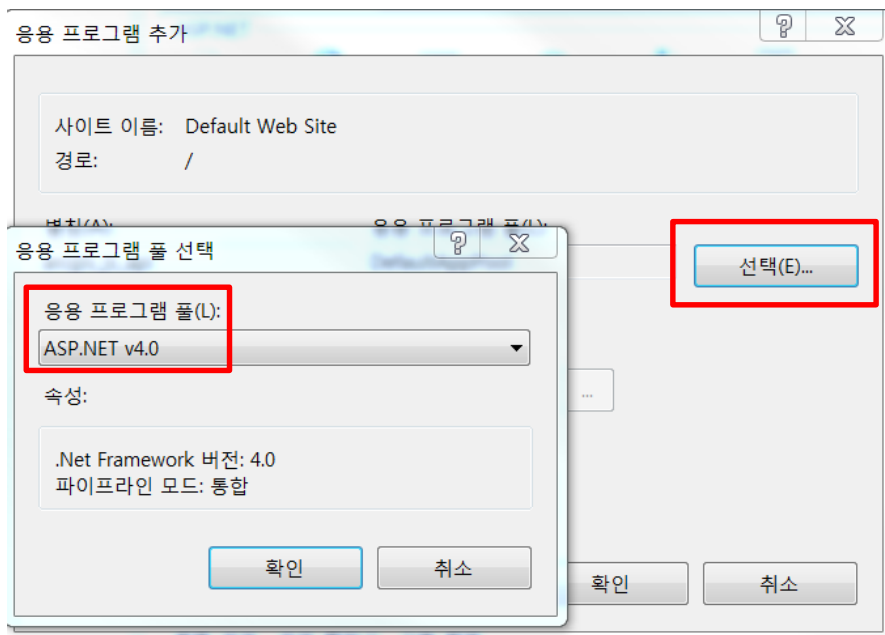


4. 웹 서버의 종류에 따라 폴더를 복사합니다. 예를 들어 IIS는 DoNet 폴더를 복사해서 wwwroot 폴더에 저장합니다.
5. Windows 시작에서 프로그램 및 파일 검색 창에서 IIS를 입력하여 검색 후, IIS 관리자를 엽니다.

6. 서버 이름 > Sites 폴더 > Default Web Site를 엽니다.
7. 디렉토리에서 DoNet 폴더를 우클릭하고 나오는 메뉴에서 '응용프로그램으로 변환'을 선택합니다.



8. 애플리케이션 추가 창에서 선택을 클릭하여 응용프로그램 풀을 ASP.NET 4.0 또는 이상으로 선택합니다.



9. 윈도우 탐색기에서 DoNet 폴더를 열고 proxy.config 파일을 우클릭합니다. 메뉴에서 메모장으로 엽니다.
10. Proxy.config 파일 안에는 XML 포맷에 대한 정보를 볼 수 있습니다.

```

1  <?xml version="1.0" encoding="utf-8" ?>
2  <ProxyConfig allowedReferers="*"
3      mustMatch="true">
4      <serverUrls>
5          <serverUrl url="http://services.arcgisonline.com"
6              matchAll="true"/>
7      </serverUrls>
8  </ProxyConfig>
9
10 <!-- See https://github.com/Esri/resource-proxy for more information -->
11

```

설정 값 중 mustMatch="true" 으로 유지하기를 권장합니다. 이 값이 true이면 모든 요청을 지정된 서버 URL를 통해서만 전달하도록 proxy 설정을 할 수 있습니다. 테스트로 mustMatch="false" 으로 하는 경우, 모든 proxy 요청이 통과됩니다.

- 11. 테스트로 사용할 Direction 샘플은 <http://route.arcgis.com> 과 <http://traffic.arcgis.com> 을 사용하기 때문 해당 URL를 <serverUrl> 태그에 추가합니다.

- A. Username과 password는 ArcGIS Global 계정 또는 ArcGIS for Server 정보를 입력합니다. 예를 들어 ArcGIS Online 으로부터 서비스를 사용하는 경우, 사용자 이름과 암호를 추가하면 proxy가 토큰을 전달하고 처리하기 위한 자격 증명을 사용할 수 있습니다.

```

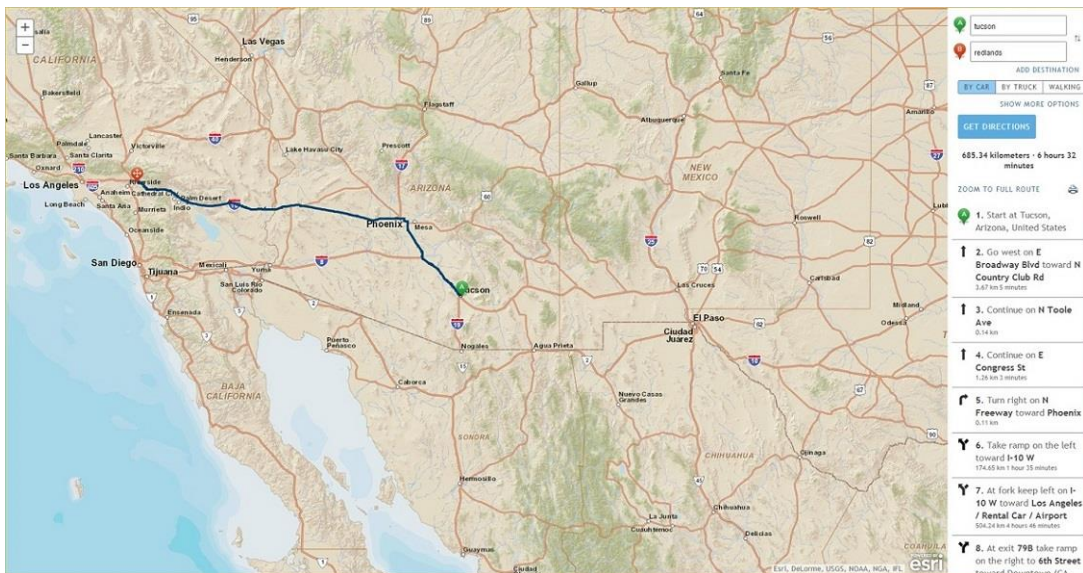
1  <?xml version="1.0" encoding="utf-8" ?>
2  <ProxyConfig allowedReferers="*"
3      mustMatch="false">
4      <serverUrls>
5          <serverUrl url="http://www.arcgis.com"
6              matchAll="true"/>
7          <serverUrl url="http://traffic.arcgis.com" username="UserName" password="PassWord"
8              matchAll="true"/>
9          <serverUrl url="http://route.arcgis.com" username="UserName" password="PassWord"
10             matchAll="true"/>
11      </serverUrls>
12  </ProxyConfig>
13
14
15 <!-- See https://github.com/Esri/resource-proxy for more information -->
16

```

- 12. 다음 단계로는 Javascript 애플리케이션에서 Proxy 사용에 대한 설정을 합니다. Javascript 애플리케이션의 내부에 proxy 구성하는 방법은 여러 가지가 있습니다. 예를 들어 proxy 규칙을 적용하여 사용할 수 도 있습니다.

- A. Javascript 애플리케이션 안에 proxy 규칙 추가:
 - i. esri.addProxyRule({urlPrefix: "http://route.arcgis.com", proxyUrl:"http://<사용자 서버 정보>/<Proxy경로>/proxy.ashx" });

- ii. `esri.addProxyRule({ urlPrefix: "http://traffic.arcgis.com", proxyUrl: "http://<사용자 서버 정보>/<Proxy경로>/proxy.ashx" });`
 - B. 다른 방법으로는 'esri/urlUtils' 모듈을 require에 추가하고 다음 규칙을 추가:
 - i. `urlUtils.addProxyRule(urlPrefix: "route.arcgis.com", proxyUrl: "http://<사용자서버 정보>/<Proxy경로>/proxy.ashx");urlUtils.addProxyRule({urlPrefix: "traffic.arcgis.com", proxyUrl: "http://<사용자서버 정보>/<Proxy경로>/proxy.ashx"});`
 - C. 또다른 방법으로는 Proxy에 대한 설정 추가:
 - i. `esriConfig.defaults.io.proxyUrl = "<proxy URL정보>"`
`esriConfig.defaults.io.alwaysUseProxy = false;`
 proxy URL은 IIS에서 호스팅하는 proxy 페이지 경로를 의미합니다.
13. 애플리케이션 배포하고 호스팅하고 개발자 도구를 엽니다.
14. 시작지점과 도착지점을 지정합니다. 그리고 정상 작동 여부를 확인합니다.



◎ 참고 자료

- Setting up a Proxy
 - <http://blogs.esri.com/esri/supportcenter/2014/12/16/setting-up-a-proxy/>
- Proxy 설정 시연 동영상
 - http://www.youtube.com/watch?v=shYAW6UScPU&feature=player_embedded

작성일: 2014/12/24

최종 수정일: 2014/12/24