

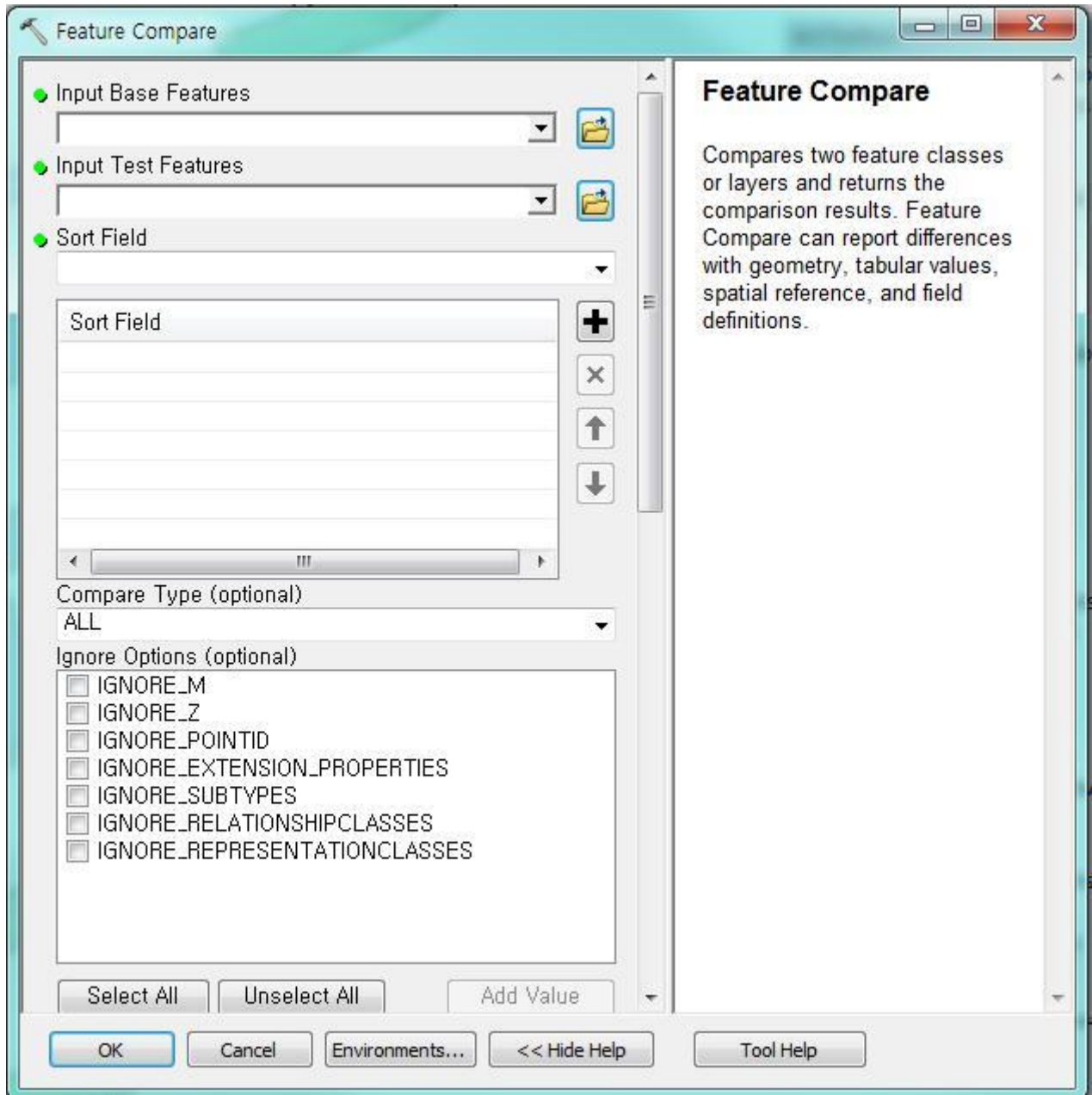
Feature Compare

경로: Data Management Tools>Data Comparison>Feature Compare

라이선스 레벨: All(Basic, Standard, Advanced)

요약:

두 개의 피처 클래스 또는 레이어를 비교하여 비교결과를 보여줍니다. 지오메트리 차이, 표, 값, 좌표체계 및 필드 정의에 대해 비교할 수 있습니다.



Input Base Features: 기준이 되는 피처클래스

Input Test Features: 수정 또는 변경된 피처클래스

Sort Field: 정렬할 기준 필드(참조할 필드)이며 여러 개 선택할 수 있습니다. 해당 필드를 기준으로 오름차순으로 정렬한 뒤 동일한 행의 값을 비교합니다.

Compare Type:

ALL: 피처클래스의 모든 내용을 비교합니다. 이 값이 기본입니다.

GEOMETRY ONLY: 피처클래스의 지오메트리만 비교합니다.

ATTRIBUTES ONLY: 속성값만 비교합니다.

SCHEMA ONLY: 피처클래스의 스키마만 비교합니다.

SPATIAL REFERENCE ONLY: 두 피처클래스의 좌표체계만 비교합니다.

Ignore Option:

IGNORE M: M 값(measure)을 비교하지 않습니다.

IGNORE Z: Z 값(elevation)을 비교하지 않습니다.

IGNORE POINTID: 포인트 ID 속성을 비교하지 않습니다.

IGNORE EXTENSION PROPERTIES: 범위 속성을 비교하지 않습니다.

IGNORE SUBTYPES: 서브타입을 비교하지 않습니다.

IGNORE RELATIONSHIPCLASSES: 릴레이션십 클래스를 비교하지 않습니다.

IGNORE REPRESENTATIONCLASSES: 리프리젠테이션 클래스를 비교하지 않습니다.

XY Tolerance: 동일한 피처로 처리할 XY 거리를 의미합니다. 오류의 개수를 줄이고 싶다면 숫자를 작게 설정합니다. 입력 기본 피처의 톨러런스가 기본값입니다.

M Tolerance: 동일한 피처로 처리할 M 톨러런스를 의미합니다.

Z Tolerance: 동일한 피처로 처리할 Z 톨러런스를 의미합니다.

Attribute Tolerance: 동일한 피처로 처리할 속성값의 범위를 의미합니다. 숫자인 필드 유형만 적용가능합니다.

Omit Fields: 비교과정에서 제거할 필드입니다. 결과창에 해당 필드 내용은 출력되지 않습니다.

Continue Comparison: 첫번째 불일치 항목이 발견되었을 때 비교를 멈출 것인지에 대한 옵션입니다.

체크가 되어 있지 않으면 첫번째 불일치 항목 발견시 비교를 멈추며 이 것이 기본값입니다. 체크되었을 때는 계속해서 비교를 진행합니다.

Output Compare File: 두 피처클래스의 차이를 출력할 파일입니다. 콤마로 구분된 텍스트 파일 형태로 만들어지며 ArcGIS에서 테이블 형태로 볼 수 있습니다.