

ArcGIS 10.5 Desktop Korean Pack Install Guide

설치 전 확인사항

ArcGIS 10.5 Desktop 영문 버전이 설치되어 있어야 합니다.

(다른 버전이 설치된 장비에는 10.5 한글 팩을 설치할 수 없습니다.)

설치방법

- ① ArcGIS_Desktop_105_KOR.exe 파일을 실행합니다.
- ② 화면 지시를 따라 설치를 완료합니다.
- ③ Windows 시작 → 모든 프로그램 → ArcGIS → ArcGIS Administrator를 클릭합니다.
(단, ArcGIS Administrator 실행 시 ArcGIS 관련 프로그램이 모두 종료된 상태여야 합니다.)
- ④ 아래 화면이 나타나면, 하단의 Advanced... 버튼을 클릭합니다.

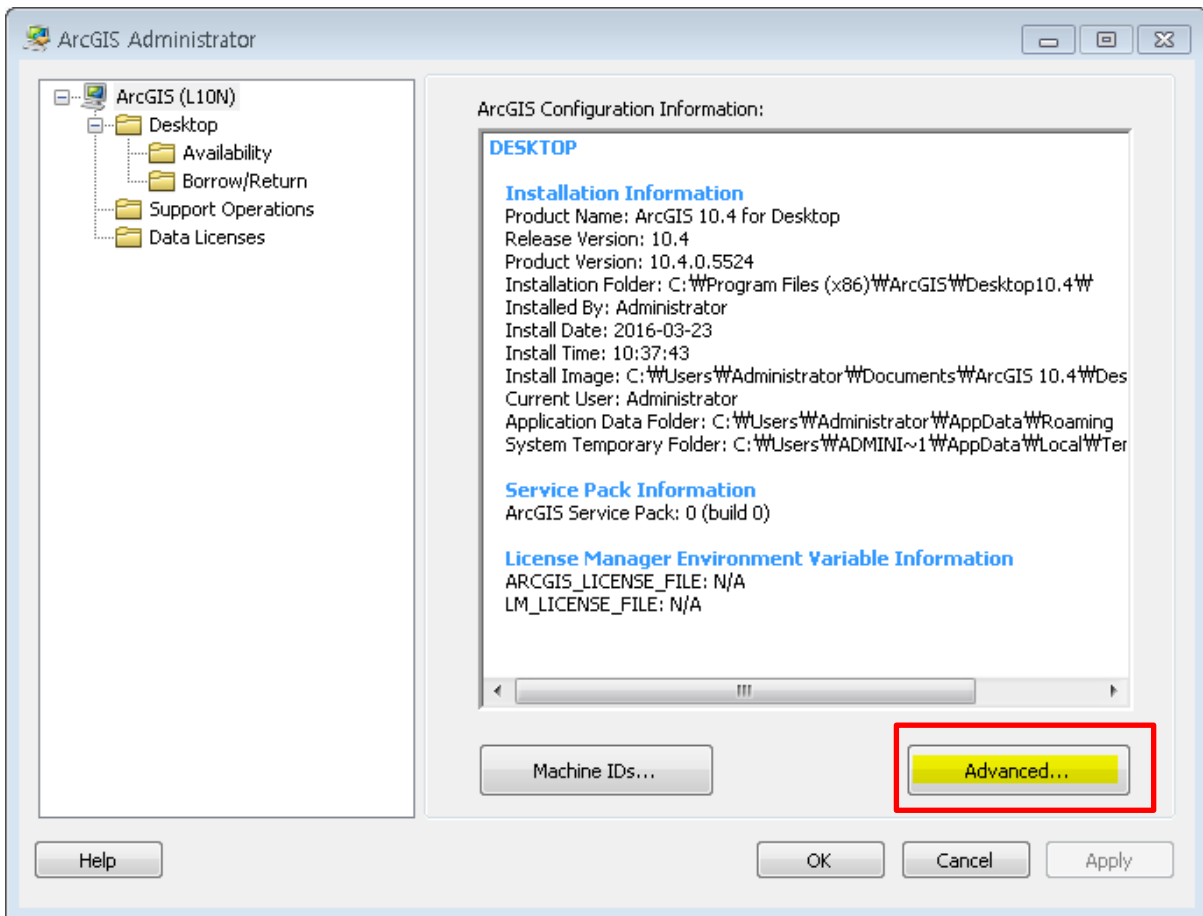


그림 1-1. ArcGIS Desktop 언어 전환

⑤ 언어 선택 목록에서 한국어(대한민국)을 선택하고 Save 를 클릭합니다.

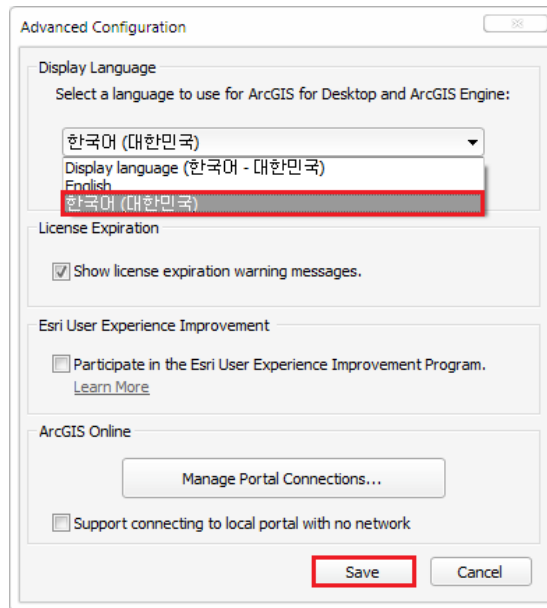


그림 1-2. ArcGIS Desktop 언어 전환

※ 한국어 UI 에서 영어 UI 전환도 동일한 과정을 통해 진행하시면 됩니다.

⑥ ArcMap 또는 ArcCatalog를 실행하여 정상적으로 적용되었는지 확인합니다.

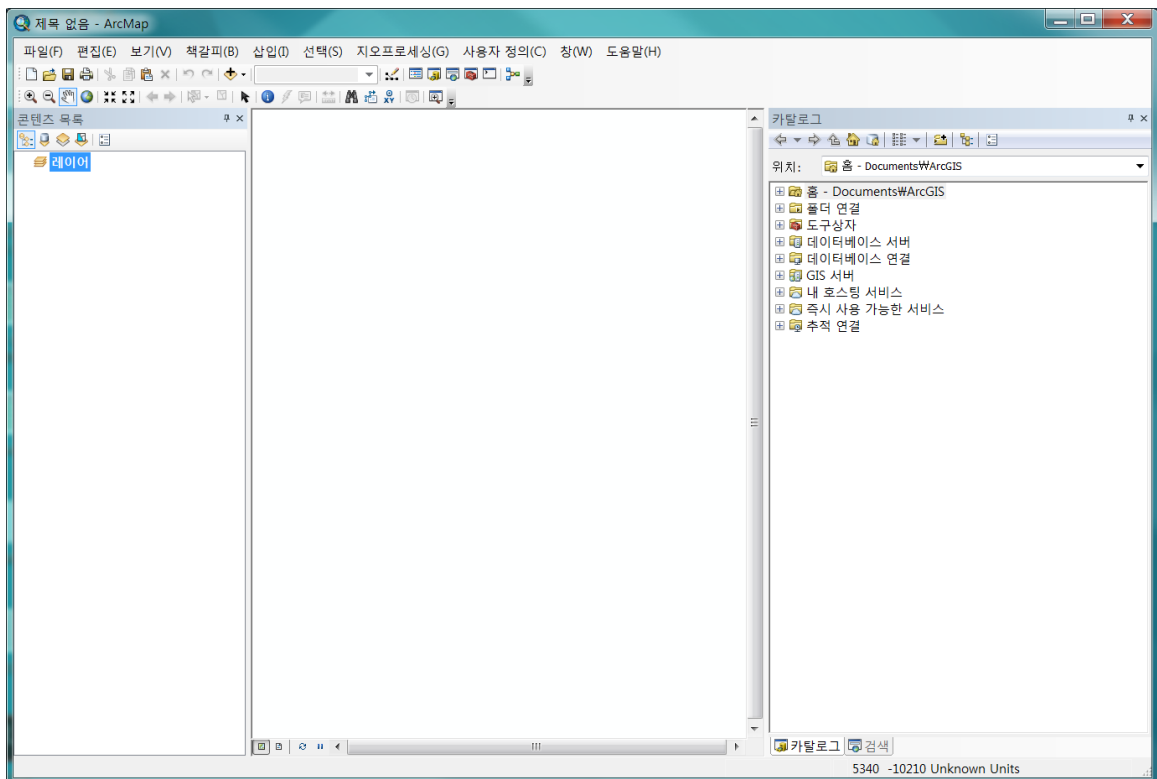


그림 2. ArcMap 한글팩 적용 UI

한글 도구 검색 방법

검색 창에서 지오프로세싱 도구의 한글명으로 검색하기 위해서는 다음의 작업이 필요합니다.

- ① 메뉴에서 검색 버튼을 클릭하고 검색 창이 열리면 검색 옵션 버튼의 화살표를 클릭하고 **검색 옵션...** 을 클릭합니다.

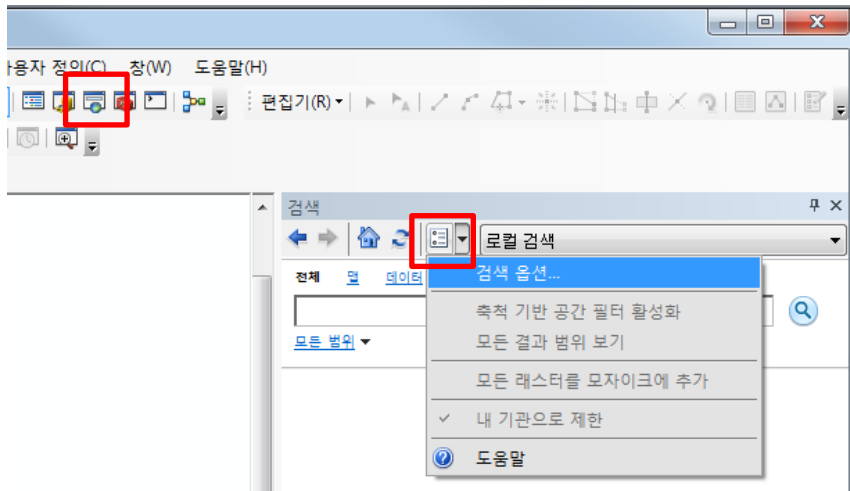


그림 3. 검색 창

- ② **검색 옵션** 창에서 추가 버튼을 누르면 **색인된 폴더 찾아보기** 창이 뜹니다. **폴더로 연결** 버튼을 눌러 C:\Program Files (x86)\ArcGIS\Desktop10.5\help\ko-KR 을 추가합니다. 이 위치로 이동하여 ko-KR 폴더의 **gp** 폴더를 클릭한 채로 (폴더 안으로 들어가지 않도록 주의) **선택** 버튼을 클릭합니다.
- ③ **검색 옵션** 창 하단의 **새 항목 인덱스** 버튼을 클릭합니다.
- ③ 인덱스를 마치면 **확인**을 클릭합니다.

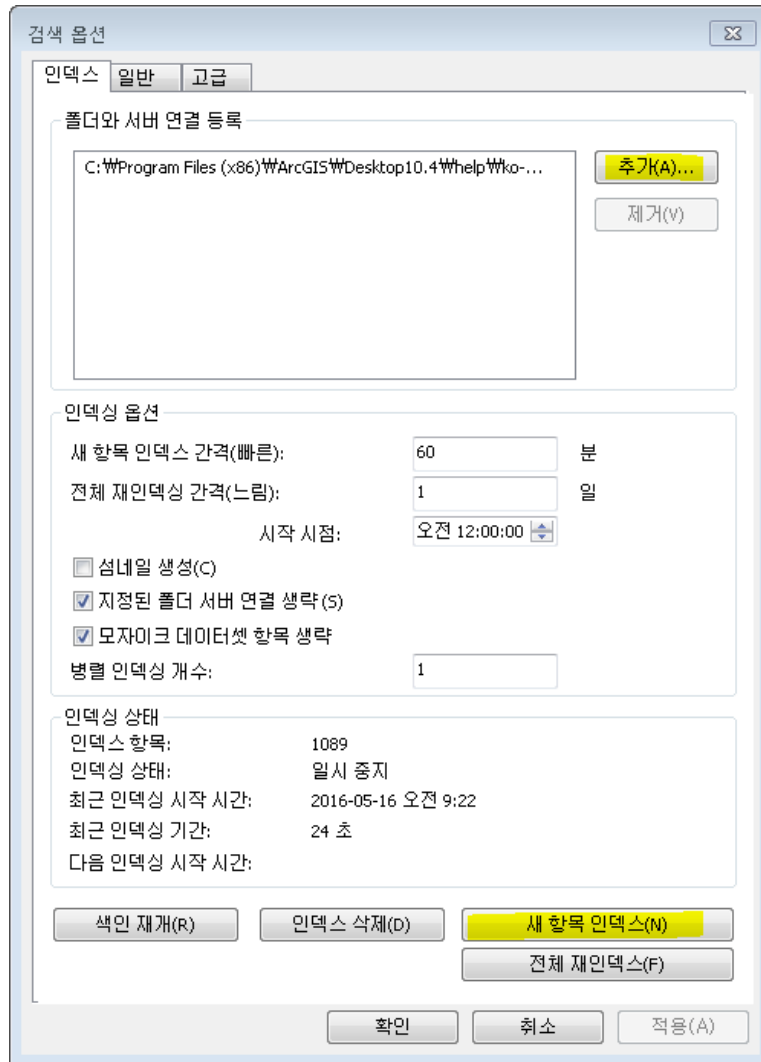


그림 4. 검색 옵션에서 새 항목 인덱스

제거방법

설정 → 제어판 → 프로그램 추가/제거 기능을 사용하여 프로그램을 삭제할 수 있습니다.

오류 보고 및 문의

한글팩 사용 시 발생하는 문제는 한국에스리 기술지원팀으로 연락 주시기 바랍니다.

한국에스리 기술지원팀

- 전 화: 080-850-0915
- 이 메 일: help@esrikr.com
- 홈페이지: <http://www.esrikr.com>