

The background features a collage of circular elements. At the top left is a green circle with a white laptop icon. Next to it is a green circle with a white trophy icon. To the right is a circular photo of an older man with glasses and a grey vest over a yellow shirt, looking at a child. Further right is a yellow circle with a white graduation cap icon. Below the trophy icon is a circular photo of a woman and a man in green shirts working on a small electronic device. To the right of this photo is a green circle with a white icon of a compass and a ruler. At the bottom right is a circular photo of two young men looking at a book. The background also has a faint, light grey map pattern.

Education for a
Brighter Future

ArcGIS Schools Program

Contact us

02-2086-1960

schools@esrikr.com

Education for a Brighter Future

우리의 목표는 세계의 작고 거대한 문제들을 과학적으로 해결하는 것입니다.

점점 더 복잡해지고 다양해지고 있는 환경 속에서 지속 가능한 세상을 만들기 위해서는 우리가 사는 세상을 공간적으로 이해하는 것이 필수입니다.

4차 산업혁명, 더욱 빠르게 변화하는 세상에서 STEAM 분야 글로벌 융합·창의 인재양성을 위해 Esri의 전 세계 직원들은 아낌없는 노력을 하고 있습니다.

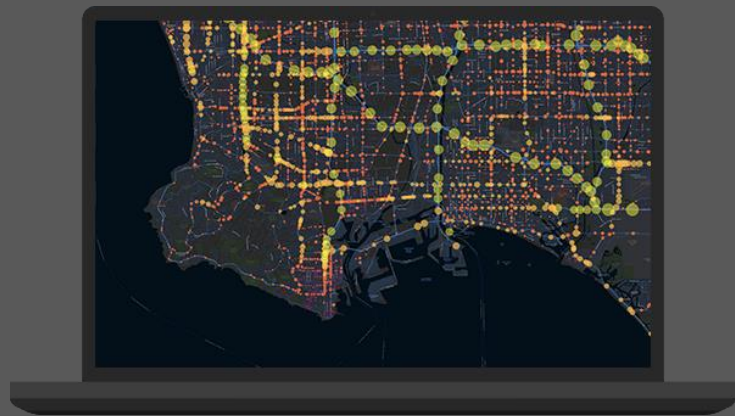
Esri는 세계에서 가장 강력한 GIS(공간정보시스템) 소프트웨어인 ArcGIS로 데이터 과학 분야의 가장 혁신적인 기업 글로벌 Top10에 선정되었습니다.

ArcGIS는 사람과 지도, 데이터, 앱 및 다양한 혁신들을 GIS(공간정보시스템)으로 연결해주고, 언제 어디서나 누구든지 접근하여 지도와 데이터를 공유하고 협업하고 활용할 수 있는 클라우드 기반의 플랫폼입니다.

생동감 넘치는 디지털 지도는 환경, 과학, 수학, 역사 및 문학 등의 학습을 더욱 생생하게 만들어주며,

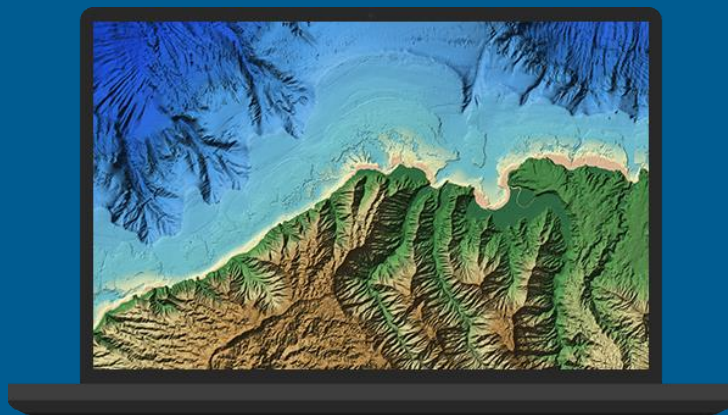
학생들은 무엇이 어디에서 일어났는지 분석하고 시각적으로 상황을 확인함으로써 공간적 비판적 사고를 향상시킬 수 있습니다.

Our Story



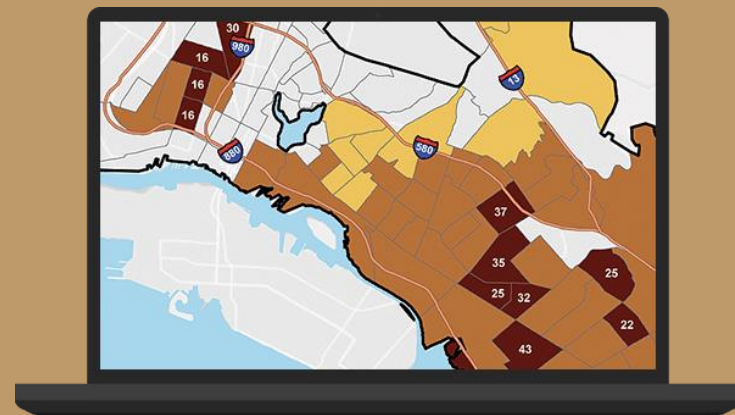
지도로 이해하기

학생들은 다양한 방법으로 학습을 하지만, 시각적인 학습은 특히 효과적입니다. 수업에서 생동감 넘치는 디지털 지도를 사용해 보세요. 학생들이 지도에서 공간적 상황을 파악하고, 수업에서 현실 세계를 연결하는데 도움이 될 것입니다.



STEAM 커리큘럼 활성화

지도와 앱은 무엇을 가르치더라도 수업 목표를 보다 효과적으로 전달합니다. GIS는 통합 프로젝트 기반의 경험을 통해 향상된 공간분석과 비판적 사고 능력으로 정규 교과과정에서 STEAM 학습을 지원합니다.



교사 지원

무료 온라인/오프라인 교육, 멘토링 프로그램, 커리큘럼 리소스, 교사 커뮤니티, 맵 콘테스트 등으로 성공적인 학습 효과를 얻을 수 있도록 교사를 지원합니다.

라이선스 구성

대한민국 소재 초등학교, 중학교, 고등학교에
적용되는 스쿨 프로그램

- 가격: 무료 (1년 단위 계약)
- 계약방법: 한국에스리 스쿨 프로그램 담당자에게 문의 | schools@esrikr.com
- 제품명: ArcGIS for Schools Bundle
- 라이선스 사용 조건: 교육기관 내 교육용 목적으로만 사용 가능

(*교육기관 운영을 위한 행정 목적으로 사용 불가)

- 프로그램 구분 (사용자 수):

Size	Users (사용자 수)
Small	50
Medium	500
Large	2,000
District / Nation	10,000

**사용자에 따라 프로그램 사이즈 구분

상세 자격 요건

1. 대한민국 소재 초중고등에 정규 교육 과정을 제공할 의무가 있는 국가 또는 교육감에 의해 인가된 국립 또는 사립:

- ① 초등학교
- ② 중학교
- ③ 고등학교, 고등기술학교
- ④ 이에 준하는 각종학교

I. 각종학교는 초, 중등교육법의 제8절 각종학교에 준하는 학교를 말한다.

II. 예: 대안학교, 외국인학교 등

*예외사항:

- 대학 및 대학원 교육기관 해당 안됨
- 그 외 비영리 단체 해당 안됨

*증명 방법: 인허가 사업자등록증. 서류의 내용으로 증명이 어려울 시에서는 증명하기 위한 추가 서류를 요청할 수 있음.

사용자 수에 따라 프로그램 사이즈를 선택하게 됩니다:

Size	ArcGIS Named Users* (Level 2)	Service Credits	Community Analyst	ArcGIS Desktop Advanced**
Small	50	3,000	50	50
Medium	500	30,000	500	500
Large	2,000	120,000	2,000	2,000
District/Nation	10,000	600,000	10,000	10,000

*ArcGIS Online 기관 계정

**ArcGIS Desktop Advanced 포함 제품:

- ArcGIS Pro Advanced & ArcMap Advanced
- ArcGIS Desktop Extensions for ArcGIS Pro and ArcMap:
 1. ArcGIS 3D Analyst
 2. ArcGIS Geostatistical Analyst
 3. ArcGIS Network Analyst
 4. ArcGIS Schematics
 5. ArcGIS Spatial Analyst
 6. ArcGIS Tracking Analyst
 7. ArcGIS Data Interoperability

제공되는 소프트웨어



ArcGIS Online

- ✓ 지도와 앱을 제작하고 공유할 수 있는 협업 기반 클라우드 GIS 플랫폼
- ✓ 웹 브라우저에서 다양한 주제의 지도를 발견하고 공간 분석할 수 있음
- ✓ 생동감 있는 세계 지도와 수천 개의 신뢰할 수 있는 아름다운 맵(Living Atlas of the World)
- ✓ 분야별 앱: 인구 통계, 역사, 소비패턴, 실시간 교통량 등

[ArcGIS Online 더 보기 >](#)



ArcGIS 애플리케이션

+200 가지 이상

- ✓ 활용 용도에 따른 +200여가지 앱 제공
- ✓ 하나의 플랫폼에서 모두 연동
- ✓ 실시간 데이터 수집 및 관리 가능
 - 데이터 수집 앱: Collector for ArcGIS
 - 설문조사 앱: Survey123 for ArcGIS
 - MS오피스 앱: ArcGIS Maps for Office
 - 미션할당 앱: Workforce for ArcGIS
 - 대시보드 앱: Operation Dashboard 등

[ArcGIS 앱 더 보기 >](#)



ArcGIS Pro
ArcMap

ArcGIS Desktop Advanced

*본 프로그램은 가장 고급 레벨인 Advanced로 제공

- ✓ 차세대 GIS 앱인 ArcGIS Pro & 정통 GIS 앱인 ArcMap 제공
- ✓ ArcGIS Pro는 전 세계 GIS 시장에서 가장 앞서있는 소프트웨어
- ✓ 데이터 시각화, 분석, 이미지처리, 데이터 관리 등
- ✓ 2D & 3D 맵핑 동시에 지원

[ArcGIS Desktop 더 보기 >](#)



ArcGIS Community Analyst

Esri의 Living Atlas of the World에서 인구 통계, 인구조사, 건강, 소비 등의 정보에 액세스하여 지역사회 분석

- ✓ 관심 지역의 데이터 시각화
- ✓ 지역사회 프로젝트 우선순위화
- ✓ 정책 결정이 사람들에게 미치는 영향
- ✓ 자원의 최적화 배치 결정

[ArcGIS Community Analyst 더 보기 >](#)

그 외 제공되는 사항



기술지원센터

*전화 이용(080-850-0915)

- 지정 기술지원 담당자(Authorized Caller):
학교 당 1명 지정
(담당자 변경 시 한국에스리 학교 담당자에게 사전 알림)



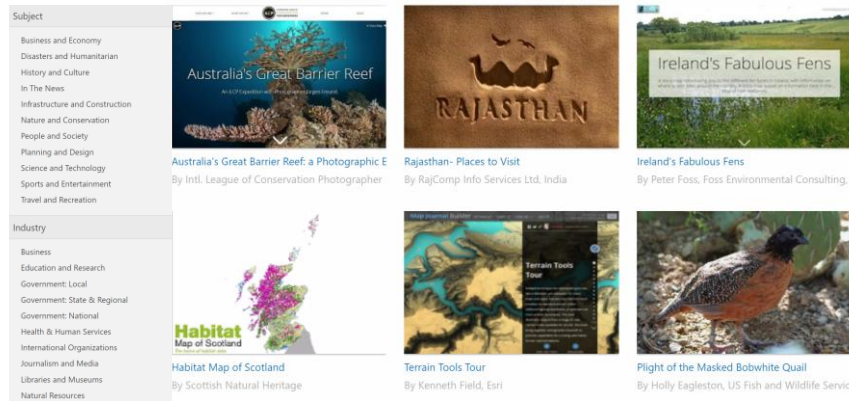
정기 세미나

- 최신 기술 소개, 활용 방법 및 사례 공유 등
(년 1회 예정, 추후 변동될 수 있음)

1년 동안 ArcGIS와 함께한 성공 스토리를 들려주세요!

Esri 스토리맵은 생동감 있는 방법으로 스토리텔링 능력을 향상시킬 수 있는 간편한 앱입니다

- 제출시기: 프로그램 갱신 시
- 내용: 수업 개선, 주요 성과 및 효과, 수업 성과물 등에 대한 스토리
- 제출 유형: Esri Story Maps



> [Esri 스토리맵 갤러리](#)



Esri Story Maps

Esri의 스토리텔링 앱.

맵, 동영상, 텍스트, 이미지 등으로
어떤 주제라도 생동감 넘치는 스토리를 만들 수 있습니다

What's NEXT !!

GeoMentor
프로그램

온라인/오프라인
커뮤니티

커리큘럼
리소스

그 외 다양한
이벤트

1 프로그램에 가입하고 싶은데 어떻게 해야하나요?

schools@esrikr.com 또는 02-2086-1960 으로 문의하시면 가입 절차를 안내 받으실 수 있습니다

2 사용자 수가 늘어나면 프로그램 사이즈를 변경할 수 있나요?

네. ArcGIS 스쿨 프로그램 담당자에게 문의하세요 (schools@esrikr.com 또는 02-2086-1960)

3 ArcGIS Online 크레딧(Credit)을 다 소진한 경우, 추가로 받을 수 있나요?

네. ArcGIS 스쿨 프로그램 담당자에게 문의하세요 (schools@esrikr.com 또는 02-2086-1960)

4 프로그램에 가입하면 무료 소프트웨어 외에 어떤 혜택이 있나요?

글로벌 STEAM 인재양성을 위해 추후 멘토 프로그램, 커리큘럼 리소스, 온라인/오프라인 커뮤니티, 오프라인 세미나 등 다양한 활동을 기획하고 있습니다. 한국에스리 웹사이트에 가입하면 정기적으로 정보를 받아보실 수 있습니다



지금 무료 ArcGIS 스쿨 프로그램을 요청하세요!

02-2086-1960 | schools@esrikr.com